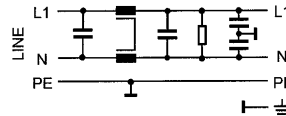
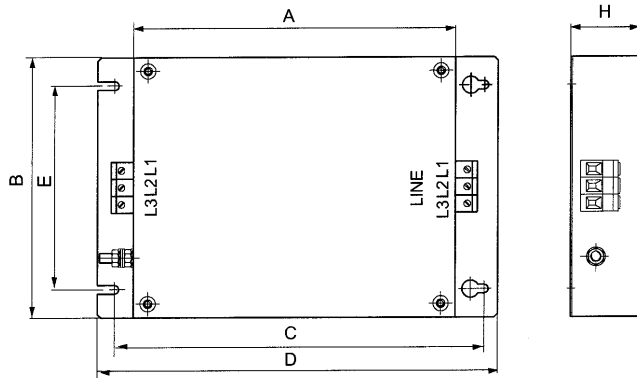


Funk-Entstörfilter für Frequenz-Umrichter in Footprint-Ausführung
Radio-Interference Suppression Filters for Frequency Inverters in footprint style
Filtres d'antiparasitage pour convertisseurs de fréquence en construction „Footprint“



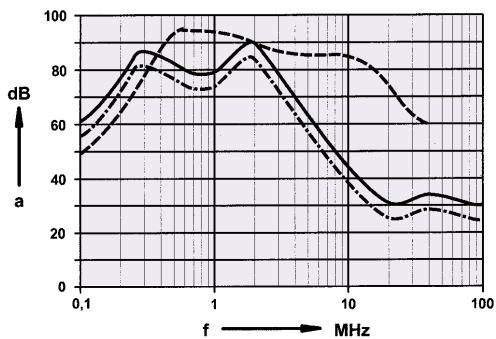
Nennstrom Rated current Courant nominal	Nennkapazität Rated capacitance Capacité nominale	Nenninduktivität Rated inductance Inductance nominale	Abmessungen Dimensions						Teile-Nr. Part number Référence
			A	B	C	D	E	H	
6 A	1 μ FX2 + 1 μ FX2 + 2 x 0,033 μ FY2	2 x 5,6 mH	132	70	158	168	56	31	F033-056/420
8 A	1 μ FX2 + 1 μ FX2 + 2 x 0,2 μ FY2	2 x 18 mH	185	115	210	225	85	41	F033-058/420
10 A	1 μ FX2 + 1 μ FX2 + 2 x 0,15 μ FY2	2 x 5,6 mH	206	112,5	230	246	94,5	36	F033-060/420
14 A	1 μ FX2 + 1 μ FX2 + 2 x 0,2 μ FY2	2 x 1,3 mH	189	153	217	235	120	40	F033-064/420
20 A	1 μ FX2 + 1 μ FX2 + 2 x 0,2 μ FY2	2 x 8,2 mH	220	190	250	270	150	55	F033-070/420

Die Funk-Entstörfilter entsprechen den Bestimmungen DIN/EN 13320 VDE 0565 Teil 3
 Filters meet the requirements of DIN/EN 13320 VDE 0565 part 3
 Les filtres répondeant aux normes DIN/EN 13320 VDE 0565 part 3

Nennspannung: AC 110/250 V 50/60 Hz
 max. zul. Betriebsspannung: = Nennspannung
 Kapazitätsabweichung: ± 20
 Kondensatorenklasse: X2, Y2
 Drosselausführung: stromkompensierte Ringkern-Drossel
 Induktivitätsabweichungen: -30% / -50%
 Entladewiderstand: 470 K
 Gehäuse: Metallgehäuse mit Deckel und Lasche
 Klimakategorie: 25/085/21-C nach IEC 60068-1
 Anschlüsse: berührungssichere Klemmen

Tension nominale: AC 110/250 V 50/60 Hz
 Tension de service admissible max: = tension nominale
 Tolérance des capacités: ± 20
 Classes des condensateurs: X2, Y2
 Exécution de la self: noyau toroïdal à courant
 Tolérances des inductances: -30% / -50%
 Résistance de décharge: 470 K
 Boîtier: boîtier métallique avec couvercle et pattes
 Catégorie climatique: 25/085/21-C selon IEC 60068-1
 Connexions: bornes protégées

Rated voltage: AC 110/250 V 50/60 Hz
 max. admissible operating voltage: = rated voltage
 Capacitance tolerance: ± 20
 Capacitor class: X2, Y2
 Choke type: current compensated ring core
 Inductance tolerance: -30% / -50%
 Discharge resistor: 470 K
 Encapsulation: metal case with cover and lug
 Climatic category: 25/085/21-C to IEC 60068-1
 Connections: terminals



Einfügungsdämpfung (Richtwerte) Messung im 50 Ω -System
 Insertion loss (approx. values), measured in 50 Ω -system
 Affaiblissement d'insertion (valeurs indicatives) Mesurage dans le circuit 50 Ω

- | unsymmetrische Messung, Abschluss des Nachbarzweiges
Non-symmetric measurement
Mesurage non-symétrique
- | asymmetrische Messung, beide Zweige parallel (common mode)
Asymmetric measurement (common mode)
Mesurage asymétrique (common mode)
- | symmetrische Messung (differential mode)
Symmetric measurement (differential mode)
Mesurage symétrique (differential mode)