

Funk-Entstörfilter

im rechteckigen Kunststoffgehäuse

Radio-Interference Suppression Filters

encapsulation: rectangular plastic case

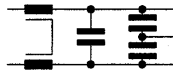
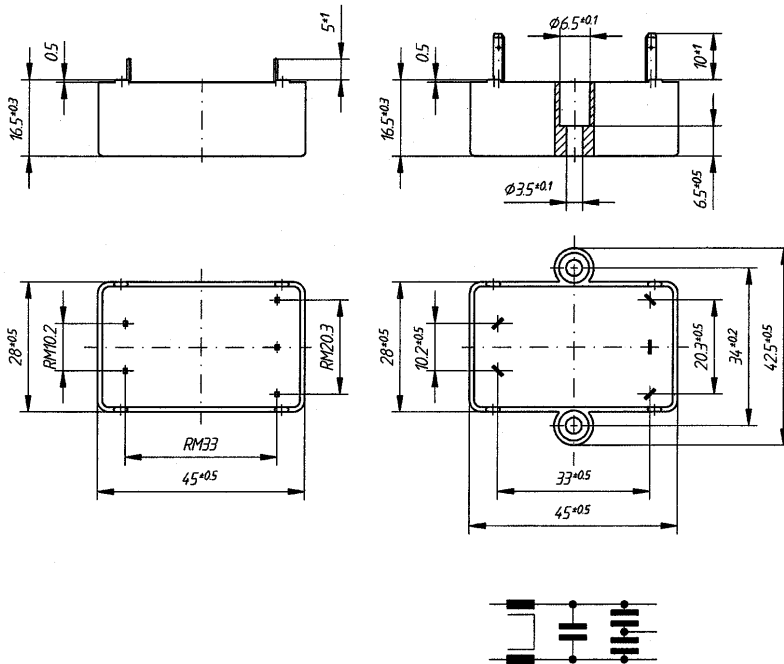
Filtres d'antiparasitage

boîtier plastique rectangulaire



Bild I / Fig. I / ill. I

Bild II / Fig. II / ill. II



Nennstrom Rated current Courant nominal	Nennkapazität Rated capacitance Capacité nominale	Nenninduktivität Rated inductance Inductance nominale	Teile-Nr. / Part number / Référence	
			Bild I, Fig. I, ill. I	Bild II, Fig. II, ill. II
0,6 A	0,1 µFX2 + 2 x 2200 pF1Y2	2 x 39 mH	F033-620/00	F033-620/10
1 A		2 x 10 mH	F033-621/00	F033-621/10
1 A		2 x 5,6 mH	F033-622/00	F033-622/10
2 A		2 x 2,2 mH	F033-623/00	F033-623/10
4 A		2 x 1,5 mH	F033-624/00	F033-624/10
6 A		2 x 1 mH	F033-626/00	F033-626/10

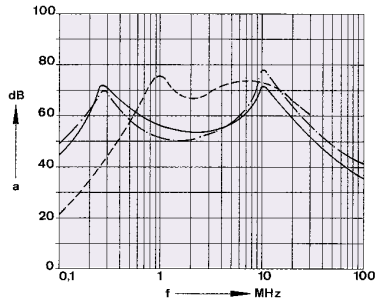
Weitere Kapazitäts- und Induktivitätswerte auf Anfrage
 Other values upon request / D'autres capacités et inductances sur demande

Nennspannung: AC 110/250 V 50/60 Hz
 Kapazitätsabweichung: ± 20%
 Kondensatorklasse: X2, Y2
 Induktivitätsabweichung: -30% / +50%
 Ausführung: Kunststoffgehäuse
 Klimakategorie: 25/100/21-C nach IEC 60068-1
 Anschlüsse: Bild I: Lötstifte 0,8 x 1 mm
 Bild II: Flachstecker 2,8 x 0,5 mm
 Weitere Anschlussvarianten auf Anfrage.

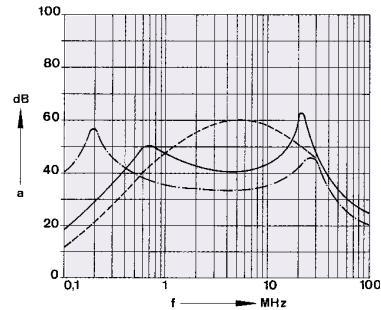
Rated voltage: AC 110/250 V 50/60 Hz
 Capacitance tolerance: ± 20%
 Capacitor class: X2, Y2
 Inductance tolerance: -30% / +50%
 Encapsulation: plastic case
 Climatic classification: 25/100/21-C to IEC 60068-1
 Connections: Fig. I: solder pins 0.8 x 1 mm
 Fig. II: fastons 2.8 x 0.5 mm
 Other connections upon request.

Tension nominale: c.a. 110/250 V 50/60 Hz
 Tolérances des capacités: $\pm 20\%$
 Classes des condensateurs: X2, Y2
 Tolérances des inductances: $-30\% / +50\%$
 Boîtier: boîtier plastique
 Catégorie climatique: 25/100/21-C selon IEC 60068-1
 Connexions: ill. I: picots à souder 0,8 x 1 mm
 ill. II: cosses plates 2,8 x 0,5 mm
 D'autres connexions sur demande.

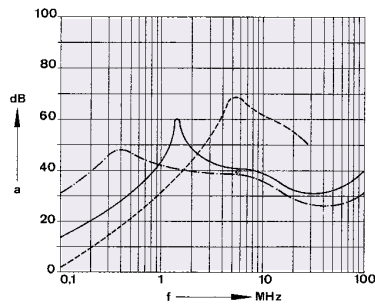
Die Funk-Entstörfilter entsprechen den Bestimmungen DIN/EN 13320 VDE 0565 Teil 3
 Filters meet the requirements of DIN/EN 13320 VDE 0565 part 3
 Les filtres répondent aux normes DIN/EN 13320 VDE 0565 part 3



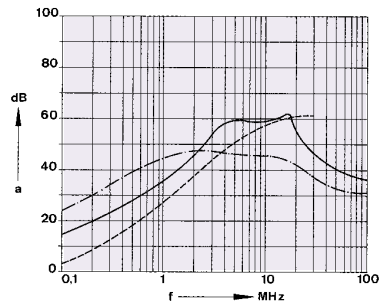
F033-620/000, F033-620/010



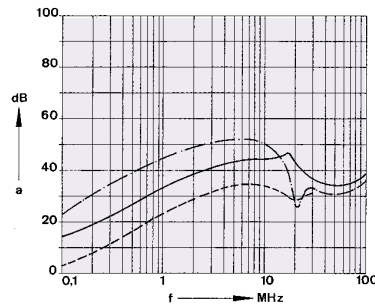
F033-621/000, F033-621/010



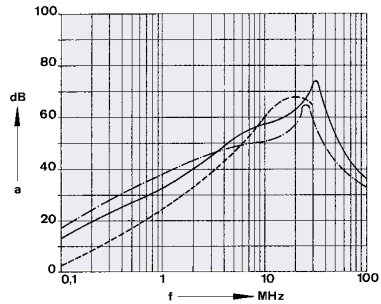
F033-622/000, F033-622/010



F033-623/000, F033-623/010



F033-624/000, F033-624/010



F033-626/000, F033-626/010

Einfügungsdämpfung (Richtwerte), Messung im 50 Ω -System
 Insertion loss (approx. values) measured in 50 Ω -system
 Affaiblissement d'insertion (valeurs indicatives) Mesurage dans le circuit 50 Ω

- | unsymmetrische Messung, Abschluss des Nachbarzweiges
Non-symmetric measurement
Mesurage non-symétrique
- | asymmetrische Messung, beide Zweige parallel (common mode)
Asymmetric measurement (common mode)
Mesurage asymétrique (common mode)
- | symmetrische Messung (differential mode)
Symmetric measurement (differential mode)
Mesurage symétrique (differential mode)