

AN6135, AN6136

Hi-Fi ポップノイズ抑圧回路／Hi-Fi Pop-Noise Canceller Circuit

■ 概要

AN 6135, AN 6136 は高級 Hi-Fi ステレオチューナにおける各種ポップノイズ、ショック音等の除去用に設計された半導体集積回路です。

■ 特徴

- 電源 ON, OFF 時のショック音除去
- ファンクション切換時のショック音除去 (AN 6135 のみ)
- ミュートイングショック音除去

■ Features

- Power ON, OFF, shock noise cancellation
- Cancellation of shock noise from function switch operation (AN 6135 only)
- Muting shock noise cancellation

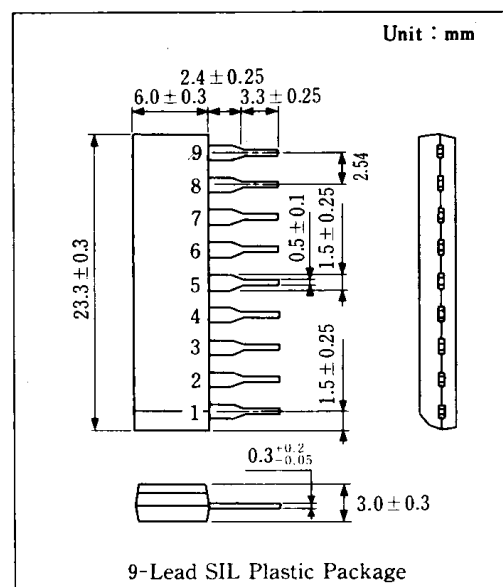
■ 端子名／Pin

<AN6135>

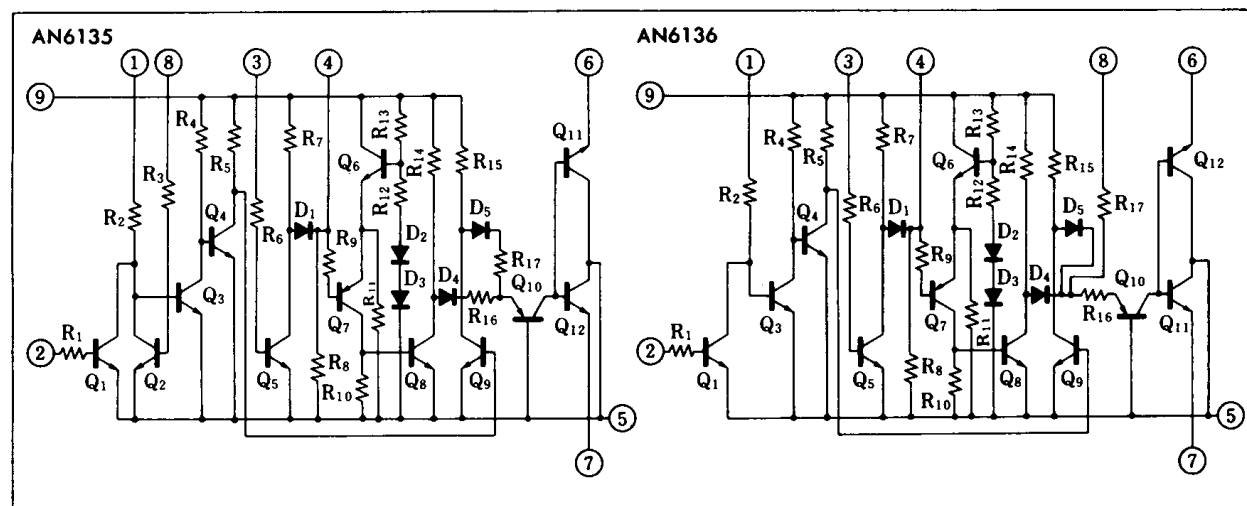
Pin No.	端子名	Pin Name
1	電源オン入力	V _{CC} ON Input
2	電源オフ入力	V _{CC} OFF Input
3	レベルミュートイング	Level Muting
4	帯域ミュートイング	IF Muting
5	アース	GND
6	ミュートイング L Ch.	Muting L Ch.
7	ミュートイング R Ch.	Muting R Ch.
8	FM/AM 切換ミュート	FM/AM Muting
9	電源電圧	V _{CC}

<AN6136>

Pin No.	端子名	Pin Name
1	電源オン入力	V _{CC} ON Input
2	電源オフ入力	V _{CC} OFF Input
3	レベルミュートイング	Level Muting
4	帯域ミュートイング	IF Muting
5	アース	GND
6	ミュートイング L Ch.	Muting L Ch.
7	ミュートイング R Ch.	Muting R Ch.
8	タイミング調整	Timing Adjustment
9	電源電圧	V _{CC}



■ 等価回路／Schematic Diagrams



Item	Symbol	Rating		Unit
電源電圧	V_{CC}	14.4		V
電源電流	I_{CC}	14		mA
動作電源電圧	$V_{CC(opr)}$	7	14.4	V
許容損失	P_D	196		mW
動作周囲温度	T_{opr}	-20 ~ +75		°C
保存温度	T_{stg}	-55 ~ +150		°C

Item	Symbol	Pin No. Conditions									min.	typ.	max.	Unit
		1	2	3	4	5	6	7	8	9				
オールOFF出力電圧 (1)	V ₆₋₅	270 kΩ 12V		1V		0V	4.7 kΩ 1V	4.7 kΩ 1V		12V	0.9			V
オールOFF出力電圧 (2)	V ₇₋₅										0.9			V
電源OFF出力電圧	V ₆₋₅		1V		0V								15	mV
電源ON出力電圧	V ₇₋₅	0V		1V		0V				12V			15	mV
AM/FM 切換え出力電圧 *1	V ₆₋₅	270 kΩ 12V			0V		4.7 kΩ 1V	4.7 kΩ 1V	1V				12	mV
レベルミュートON出力電圧	V ₇₋₅												12	mV
IF ミュートON出力電圧	V ₆₋₅				0V		4.7 kΩ 1V	4.7 kΩ 1V			0.9			V
レベルミュート スレッシュヨルド電圧 *2	V ₃₋₅										0.64		0.91	V
IF ミュート スレッシュヨルド電圧 *3	V ₄₋₅										0.45		0.58	V

$$V_{4-5} = 0.45 \text{ V の時} \quad V_{7-5} \geq 0.9 \text{ V}$$
[illegible]