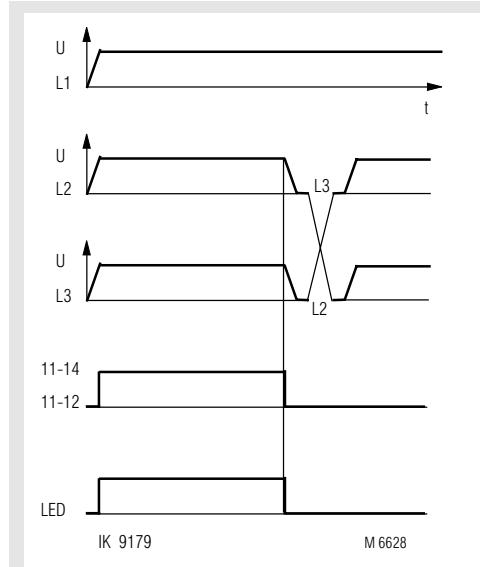


Drehrichtungswächter (Phasenfolgerelais) IK 9179, SK 9179 varimeter



- nach IEC/EN 60 255, DIN VDE 0435-303
- zur Erkennung der Drehrichtung in Dreiphasennetzen (Rechtsdrehfeld)
- ohne Hilfsspannung
- Ruhestromprinzip (Ausgangsrelais im Fehlerfall nicht aktiviert)
- LED-Anzeige für Drehrichtung
- Ausgang 1 Wechsler
- **Geräte wahlweise in 2 Bauformen:**
 - I-Bauform, z. B. IK 9179, in 61 mm
Bautiefe und unten liegenden Anschlußklemmen für Installations- und Industrieverteiler nach DIN 43 880
 - S-Bauform, z. B. SK 9179, in 100 mm
Bautiefe und oben liegende Anschlußklemmen für Schaltschränke mit Montageplatte und Kabelkanal
- 17,5 mm Baubreite

Funktionsdiagramm



Zulassungen und Kennzeichen



Anwendung

Überwachung von Drehstromnetzen auf Drehrichtung (Rechtsdrehfeld). Kontrolliertes Einschalten von Verbrauchern mit Vorzugsdrehrichtung.

Geräteanzeigen

LED: leuchtet bei aktiviertem Ausgangsrelais (Kontakt 11-14 geschlossen)

Technische Daten

Eingang

Nennspannung U_N : 3 AC 400 V
Spannungsbereich: 0,8 ... 1,1 U_N
Nennfrequenz: 50/60 hz
Frequenzbereich: 45 ... 65 Hz

Ausgang

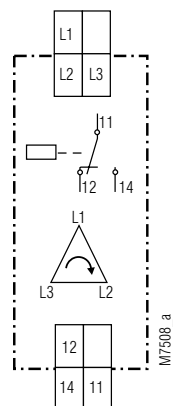
Kontaktbestückung

IK 9179.11, SK 9179: 1 Wechsler
Thermischer Strom I_{th} : 4 A
Schaltvermögen
 nach AC 15
 Schließer: 3 A / AC 230 V IEC/EN 60 947-5-1
 Öffner: 1 A / AC 230 V IEC/EN 60 947-5-1
Elektrische Lebensdauer IEC/EN 60 947-5-1
 nach AC 15 bei 1 A, AC 230 V: typ. 300 000 Schaltspiele
Kurzschlußfestigkeit
max. Schmelzsicherung: 4 A gL IEC/EN 60 947-5-1
Mechanische Lebensdauer: $\geq 30 \times 10^6$ Schaltspiele

Allgemeine Daten

Nennbetriebsart: Dauerbetrieb
Temperaturbereich: -20 ... +60°C
Luft- und Kriechstrecken
 Bemessungsstoßspannung/
 Verschmutzungsgrad
 Meßeingangsanschlüsse
 (L1-L2-L3) zueinander: 4 kV / 2 IEC 60 664-1
 Eingänge zu Ausgang: 4 kV / 2 IEC 60 664-1
EMV
 Statische Entladung (ESD): 8 kV (Luftentladung) IEC/EN 61 000-4-2
 HF-Einstrahlung: 10 V/m IEC/EN 61 000-4-3
 Schnelle Transienten: 2 kV IEC/EN 61 000-4-4
 Stoßspannung (Surge)
 zwischen
 Versorgungsleitungen: 2 kV IEC/EN 61 000-4-5
 zwischen Leitung und Erde: 4 kV IEC/EN 61 000-4-5
 Funkenstörung: Grenzwert Klasse B EN 55 011

Schaltbild



Technische Daten

Schutzart:

Gehäuse: IP 40 IEC/EN 60 529

Klemmen: IP 20 IEC/EN 60 529

Gehäuse: Thermoplast mit V0-Verhalten
nach UL Subjekt 94

Rüttelfestigkeit: Amplitude 0,35 mm
Frequenz 10 ... 55 Hz, IEC/EN 60 068-2-6

Klimafestigkeit: 20 / 060 / 04 IEC/EN 60 068-1

Klemmenbezeichnung: EN 50 005

Leiteranschluß: 2 x 2,5 mm² massiv oder
2 x 1,5 mm² Litze mit Hülse
DIN 46 228-1/-2/-3/-4

Leiterbefestigung: Flachklemmen mit selbstabhebender
Anschlußscheibe IEC/EN 60 999-1

Schnellbefestigung: Hutschiene IEC/EN 60 715

Nettogewicht:

IK 9179: 60 g

SK 9179: 77 g

Geräteabmessungen

Breite x Höhe x Tiefe

IK 9179: 17,5 x 90 x 61 mm

SK 9179: 17,5 x 90 x 100 mm

Standardtypen

IK 9179.11 3 AC 400 V 50/60 Hz

Artikelnummer: 0049182 Lagergerät

SK 9179.11 3 AC 400 V 50/60 Hz

Artikelnummer: 0051576

- Ausgang: 1 Wechsler
- Nennspannung U_N : 3 AC 400 V
- Baubreite: 17,5 mm