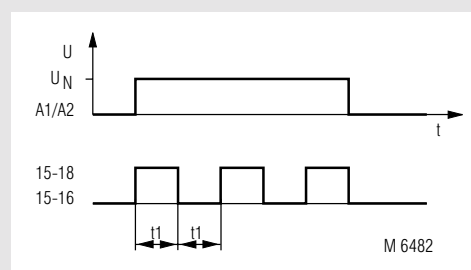


- nach IEC/EN 61 812-1
- einstellbare Blinkfrequenz, Impulszeit bis 100 s
- Beginn mit Impuls
- Wiederholgenauigkeit  $\leq 0,5 \% + 10 \text{ ms}$
- 2-Spannungsausführung
- LED-Anzeigen für Kontaktstellung
- 1 Wechsler
- BC 7932N Leiteranschluß: auch 2 x 1,5 mm<sup>2</sup> Litze mit Hülse und Kunststoffkragen DIN 46 228-1/-2/-3/-4 oder 2 x 2,5 mm<sup>2</sup> Litze mit Hülse DIN 46 228-1/-2/-3
- 22,5 mm Baubreite

### Funktionsdiagramm



### Zulassungen und Kennzeichen



### Geräteanzeigen

LED: leuchtet bei aktiviertem Ausgangsrelais (Kontakt 15 - 18 ist geschlossen)

### Technische Daten

#### Zeitkreis

**Zeitbereiche:** 0,05 ... 1 s (Impuls bzw. Pause)  
0,5 ... 10 s  
5 ... 100 s

**Zeiteinstellung:** stufenlos 1:20

**Wiederbereitschaftszeit:**  $\leq 100 \text{ ms}$

**Wiederholgenauigkeit:**  $\leq 0,5 \% + 10 \text{ ms}$

**Spannungseinfluß:**  $\leq 1 \%$

**Temperatureinfluß:**  $< 0,25 \% / K$

#### Eingang

**Nennspannung  $U_N$ :** AC/DC 24 V<sup>1)</sup> + AC 230 V<sup>2)</sup>  
AC/DC 24 V<sup>1)</sup> + AC 110 ... 127 V<sup>2)</sup>  
AC/DC 24 V<sup>1)</sup> + AC 42 V<sup>2)</sup>

<sup>1)</sup> an Klemmen A3-A2

<sup>2)</sup> an Klemmen A1-A2

**Spannungsbereich:** AC 0,8 ... 1,1  $U_N$   
DC 0,9 ... 1,25  $U_N$

**Nennverbrauch:** AC 4 VA DC 0,4 W

**Nennfrequenz:** 50 / 60 Hz

**Rückfallspannung:** 15 %  $U_N$

#### Ausgang

#### Kontaktbestückung:

BC 7932.81, BC 7932N.81: 1 Wechsler

**Thermischer Strom  $I_{th}$ :** 4 A

#### Schaltvermögen

nach AC 15

Schließer: 3 A / AC 230 V IEC/EN 60 947-5-1

Öffner: 1 A / AC 230 V IEC/EN 60 947-5-1

#### Elektrische Lebensdauer

nach AC 15 bei 1 A, AC 230 V:  $1,5 \times 10^5$  Schaltsp. IEC/EN 60 947-5-1

#### Kurzschlußfestigkeit

**max. Schmelzsicherung:** 4 A gL IEC/EN 60 947-5-1

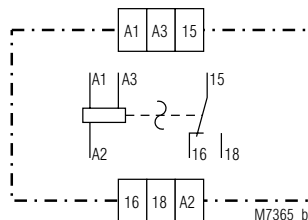
**Mechanische Lebensdauer:**  $10^8$  Schaltspiele

#### Allgemeine Daten

**Nennbetriebsart:** Dauerbetrieb

**Temperaturbereich:** - 20 ... + 60°C

### Schaltbild



## Technische Daten

### Luft- und Kriechstrecken

Bemessungsstoßspannung /  
Verschmutzungsgrad: 4 kV / 2 IEC 60 664-1

### EMV

Statische Entladung (ESD): 8 kV (Luftentladung) IEC/EN 61 000-4-2

HF-Einstrahlung: 10 V/m IEC/EN 61 000-4-3

Schnelle Transienten: 4 kV IEC/EN 61 000-4-4

Stoßspannung (Surge)

zwischen

Versorgungsleitungen: 1 kV IEC/EN 61 000-4-5

zwischen Leitung und Erde: 4 kV IEC/EN 61 000-4-5

Funkentstörung: Grenzwert Klasse B EN 55 011

### Schutzart:

Gehäuse: IP 40 IEC/EN 60 529

Klemmen: IP 20 IEC/EN 60 529

**Gehäuse:** Thermoplast mit V0-Verhalten  
nach UL Subjekt 94

### Rüttelfestigkeit:

Amplitude 0,35 mm

Frequenz 10 ... 55 Hz, IEC/EN 60 068-2-6

**Klimafestigkeit:** 20 / 060 / 04 IEC/EN 60 068-1

**Klemmenbezeichnung:** EN 50 005

### Leiteranschluß:

BC 7932: 1 x 4 mm<sup>2</sup> massiv oder  
2 x 1,5 mm<sup>2</sup> Litze mit Hülse  
DIN 46 228-1/-2/-3/-4

BC 7932N: 1 x 4 mm<sup>2</sup> massiv oder  
1 x 2,5 mm<sup>2</sup> Litze mit Hülse  
und Kunststoffkragen oder  
2 x 1,5 mm<sup>2</sup> Litze mit Hülse und  
Kunststoffkragen  
DIN 46 228-1/-2/-3/-4 oder  
2 x 2,5 mm<sup>2</sup> Litze mit Hülse  
DIN 46 228-1/-2/-3

### Leiterbefestigung:

BC 7932: Flachklemmen mit selbstabhebender  
Anschlußscheibe IEC/EN 60 999-1

BC 7932N: Plus-Minus-Klemmschrauben  
M 3,5 Kastenklemme mit Drahtschutz

**Schnellbefestigung:** Hutschiene IEC/EN 60 715

**Nettogewicht:** 80 g

### Geräteabmessungen

**Breite x Höhe x Tiefe:** 22,5 x 84 x 97 mm

### Standardtype

BC 7932N.81 AC/DC 24 V + AC 230 V 50/60 Hz 0,5 ... 10 s

Artikelnummer: 0052669

- Frontfarbe grau, mit Kastenklemmen
- Ausgang: 1 Wechsler
- Nennspannung  $U_N$ : AC/DC 24 V + AC 230 V
- Zeitbereich: 0,5 ... 10 s
- Baubreite: 22,5 mm

### Varianten

BC 7932/100,

BC 7932N/100: Beginn mit Pause

### Bestellbeispiel für Variante

BC 7932 \_ .81 / \_ \_ AC/DC 24 V + AC 230 V 50 / 60 Hz 10 s

