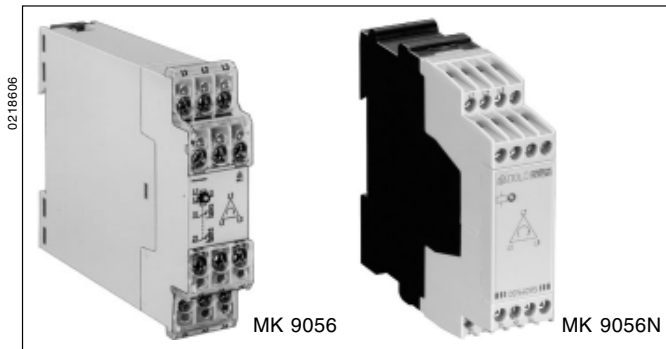
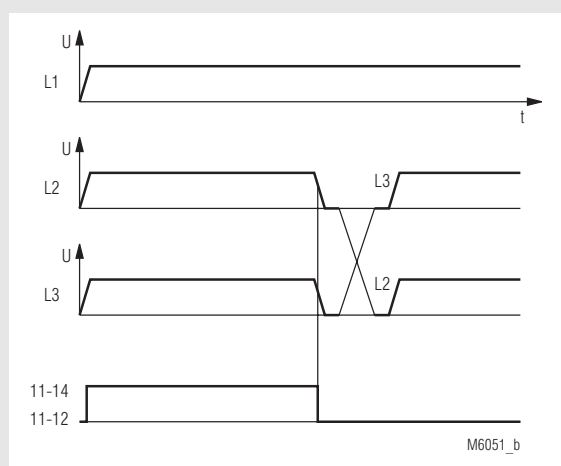


Phasenfolgerelais MK 9056, MK 9056N varimeter



- nach IEC/EN 60 255, DIN VDE 0435-303
- Erkennung von falscher Phasenfolge
- mit 2 Wechslern
- 22,5 mm Baubreite

Funktionsdiagramm



Zulassungen und Kennzeichen



* siehe Varianten

Anwendung

Das MK 9056 und MK 9056N überwachen in Drehstromnetzen die Einhaltung der Phasenfolge L1 - L2 - L3. Soll auch Phasenausfall erkannt werden, so ist ein Asymmetrirelais, z. B. AI 942, zu empfehlen.

Technische Daten

Eingangskreis

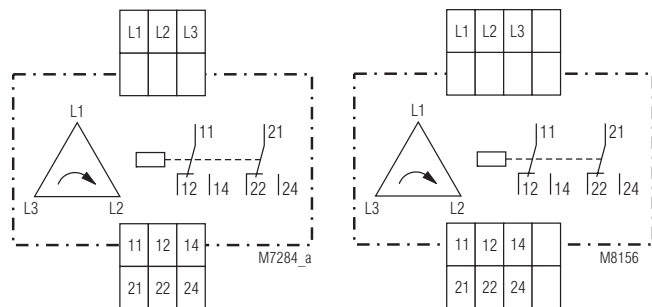
Nennspannung U_N : 3 AC 42 ... 60 V, 100 ... 127 V
3 AC 230 ... 240, 380 ... 500 V
Spannungsbereich: 0,9 ... 1,1 U_N
Nennfrequenz von U_N : 50 / 60 Hz
Nennverbrauch: ca. 2 W

Ausgangskreis

Kontaktbestückung

MK 9056.12, MK 9056N.12: 2 Wechsler
Ansprech-/Rückfallzeit: < 100 / 50 ms
Thermischer Strom I_{th} : 5 A
Schaltvermögen
nach AC 15:
Schließer: 3 A / AC 230 V IEC/EN 60 947-5-1
Öffner: 1 A / AC 230 V IEC/EN 60 947-5-1
Kurzschlußfestigkeit
max. Schmelzsicherung: 4 A gL IEC/EN 60 947-5-1
Mechanische Lebensdauer: > 20 x 10⁶ Schaltspiele

Schaltbild



MK 9056.12

MK 9056N.12

Allgemeine Daten

Nennbetriebsart: Dauerbetrieb
Temperaturbereich: - 20 ... + 60°C
Luft- und Kriechstrecken
Bemessungsstoßspannung/
Verschmutzungsgrad: 4 kV / 2 IEC 60 664-1
EMV
Statische Entladung (ESD): 8 kV (Luftentladung) IEC/EN 61 000-4-2
HF-Einstrahlung: 10 V / m IEC/EN 61 000-4-3
Schnelle Transienten: 2 kV IEC/EN 61 000-4-4
Stoßspannung (Surge)
zwischen
Versorgungsleitungen: 2 kV IEC/EN 61 000-4-5
zwischen Leitung und Erde: 4 kV IEC/EN 61 000-4-5
Funkentstörung: Grenzwert Klasse B EN 55 011
Schutzart
Gehäuse: IP 40 IEC/EN 60 529
Klemmen: IP 20 IEC/EN 60 529
Gehäuse: Thermoplast mit V0-Verhalten nach UL Subjekt 94

Technische Daten

Rüttelfestigkeit:	Amplitude 0,35 mm, Frequenz 10 ... 55 Hz, IEC/EN 60 068-2-6
Klimafestigkeit:	20 / 060 / 04 IEC/EN 60 068-1
Klemmenbezeichnung:	EN 50 005
Leiteranschluß:	2 x 2,5 mm ² massiv oder 2 x 1,5 mm ² Litze mit Hülse DIN 46 228-1/-2/-3/-4
Leiterbefestigung:	
MK 9056:	Flachklemmen mit selbstabhebender Anschlußscheibe IEC/EN 60 999-1
MK 9056N:	Kastenklemme mit Drahtschutz
Schnellbefestigung:	Hutschiene IEC/EN 60 715
Nettogewicht:	140 g

Geräteabmessungen

Breite x Höhe x Tiefe:

MK 9056:	22,5 x 82 x 99 mm
MK 9056N:	22,5 x 90 x 97 mm

Standardtype

MK 9056.12	AC 380 ... 500 V	50 / 60 Hz	
Artikelnummer:	0028411		Lagergerät
• Ausgang:	2 Wechsler		
• Nennspannung U _N :	AC 380 ... 500 V		
• Baubreite:	22,5 mm		
MK 9056N.12	AC 380 ... 500 V	50 / 60 Hz	
Artikelnummer:	0054183		Lagergerät
• Ausgang:	2 Wechsler		
• Nennspannung U _N :	AC 380 ... 500 V		
• Baubreite:	22,5 mm		

Variante

MK 9056.12/60:	mit CSA-Zulassung
MK 9056.12/61:	mit UL-Zulassung

Bestellbeispiel für Variante

MK 9056N .12 / _ 3 AC 380 ... 500 V 50 / 60 Hz

