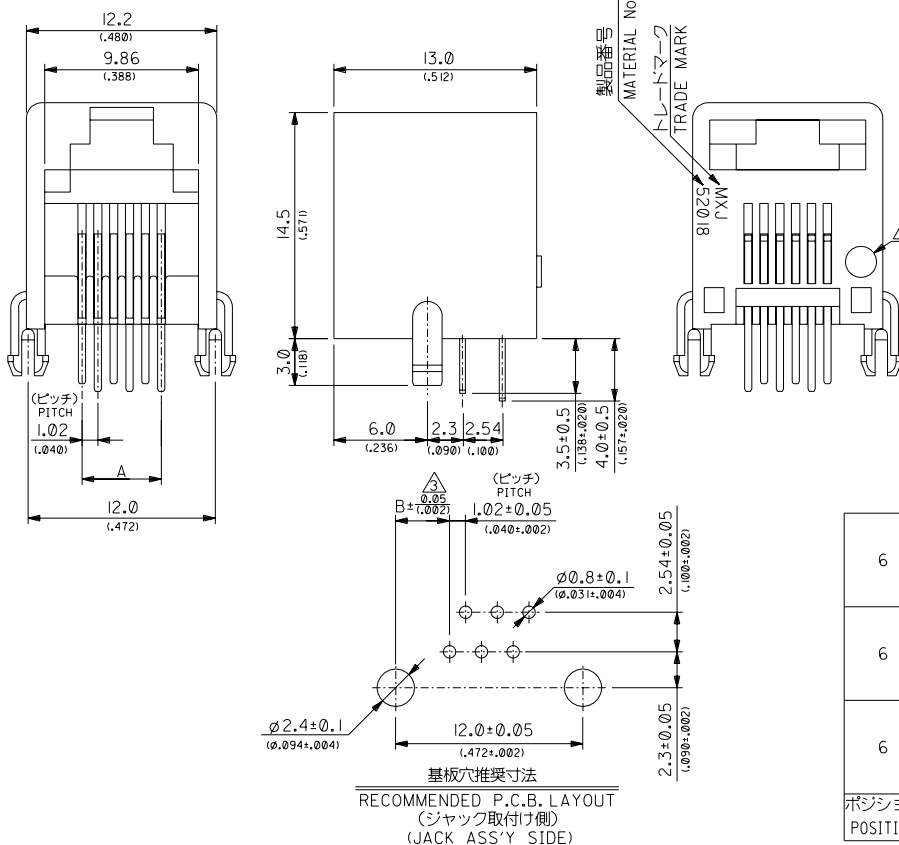


DWG. NO. SD-52018-003



- 注) NOTES
- 材質 MATERIAL
ハウジング: ガラス入りポリエステル UL94V-0
HSG: POLYESTER G.F.15% UL94V-0
ターミナル: リン青銅
TERM. PHOSPHOR BRONZE
 - メッキ仕様 PLATING
接点部: 金メッキ、表参照
CONTACT AREA: GOLD PER TABLE
半田付け部: 錫メッキ 1.0μmMIN.
SOLDER AREA: TIN 1.0 MICROMETER MINIMUM.
下地メッキ: ニッケルメッキ 1.0μmMIN.
UNDERPLATE: NICKEL 1.0 MICROMETER MINIMUM.
△ -6.2*6は両端の2つの基板穴を除く。
-6.2*6は両端の2つの基板穴を除く。
DIM B INDICATES FIRST P.C.HOLE
REQUIRED PER PART NUMBER
FOR PARTIALLY LOADED ASSEMBLIES
P.C.HOLE PATTERN IS REDUCED FROM EACH END.
 - 推奨基板厚: t=1.6±0.05
RECOMMENDED P.C.B. THICKNESS: 1.6±0.05
 - 金メッキ厚標示
COLOR CODING TO INDICATE GOLD PLATING
黄色: 0.1μmMIN. YELLOW: 0.1 MICROMETER MINIMUM.
緑色: 0.38μmMIN. GREEN: 0.38 MICROMETER MINIMUM.
オレンジ色: 0.76μmMIN. ORANGE: 0.76 MICROMETER MINIMUM.
無印: 1.27μmMIN. UNMARKED: 1.27 MICROMETER MINIMUM.
 - ハウジングの色は、グレイ。
HOUSING COLOR IS GRAY.
 - 本製品は52018-6**6の船フリー品である。
THIS PRODUCT IS LEAD FREE OF 52018-6**5.

6	6	5.08 (.200)	3.46 (.136)	1.27 / (50)	52018-6646
				0.76 / (30)	▲ -6636
6	4	3.05 (.120)	4.48 (.176)	0.38 / (15)	-6626
				0.1 / (4)	-6616
				1.27 / (50)	-6446
6	2	1.02 (.040)	5.49 (.216)	0.76 / (30)	-6436
				0.38 / (15)	-6426
				0.1 / (4)	-6416
6	2	1.02 (.040)	5.49 (.216)	1.27 / (50)	-6246
				0.76 / (30)	-6236
6	2	1.02 (.040)	5.49 (.216)	0.38 / (15)	▼ -6226
				0.1 / (4)	52018-6216
ポジション POSITION	極数 CIRCUITS	A	B	金メッキ厚 μm(μMIN.) GOLD PLATING THK(MIN.) μm(μMIN.)	製品番号 MATERIAL No.

基板穴推奨寸法
RECOMMENDED P.C.B. LAYOUT
(ジャック取付け側)
(JACK ASS'Y SIDE)

DO NOT SCALE DRAWING		E84NO. DRWN: CH'K: APPR:		E83NO. DRWN: CH'K: APPR:		E82NO. DRWN: CH'K: APPR:		E81NO. DRWN: CH'K: APPR:		新製作成 RELEASED E80NO. J2004-4221 DRW/M.NAGATA '04/05/14 CHK/K.TOJO '04/05/14 APPR/M.SASAO '04/05/14		MATERIAL 材料 注参照 SEE NOTES		GENERAL TOLERANCES: (UNLESS SPECIFIED) 一般公差		SCALE 4:1		MODEL NO. 52018-6**6		DIMENSIONS: 20° 0° 45° 90° 135° 180° mm INCH mm ONLY		SHT REV	
												FINISH 仕上げ 注及び表参照 SEE NOTES AND CHART		10 UNDER 未満 10 OVER 以上		DRAWN BY & DATE M.NAGATA '04/05/14		TITLE: MODULAR JACK HOUSING ASS'Y -LEAD FREE-		22° 0° 45° 90° 135° 180° mm INCH mm ONLY		22° 0° 45° 90° 135° 180° mm INCH mm ONLY	
												WIRE RANGE 適用電線範囲		30 UNDER 未満 30 OVER 以上		CHECKED BY & DATE K.TOJO '04/05/14		MOLEX INCORPORATED		MATERIAL NO. SD-52018-003		SHEET NO. 1 OF 1	
												INS. RANGE 被覆外径		ANGLE 角度 ±3°		APPROVED BY & DATE M.SASAO '04/05/14		CAD FILENAME SD-52018-003.S01		DRAWING NO. SD-52018-003		SIZE B	
																				EN-02J(097) MXJ-54			