

NUMMER	967059	VERWENDET MIT	965261 963208	WAR NR.	90-52125-20
--------	--------	---------------	------------------	---------	-------------

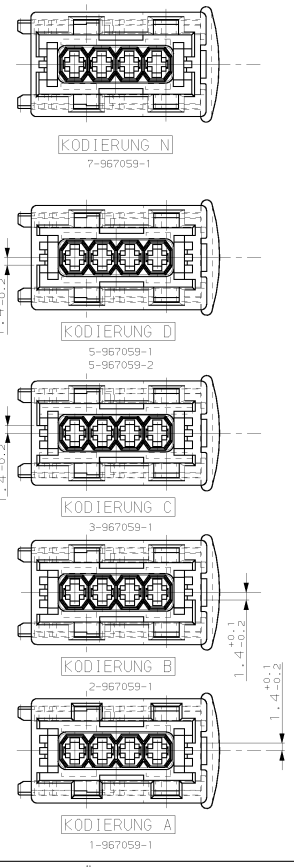
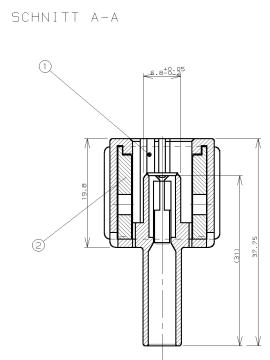
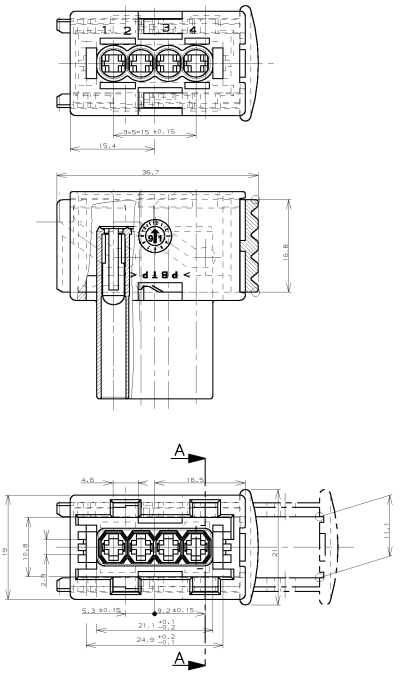
ÄNDERUNGEN DIE DEM TECHNISCHEN FORTSCHRITT DIENEN, BEHALTEN WIR UNS VOR
 CAD-ORIGINAL ZEICHNUNG NICHT ÄNDERN
 ZEICHNUNG GESCHÜTZT DURCH ©COPYRIGHT 1999 AMP DEUTSCHLAND GMBH ALLE RECHTE VORBEHALTEN

REV.	ÄNDERUNG	DATUM	NAME
B1	7-967059-1 hinzu.	20.09.93	SCHMIDT
B2	2-967059-1, 3-967059-1, 5-967059-1 hinzu.	9.12.93	SCHMIDT
B3	5-967059-2 HINZU.	05.12.94	SCHMIDT
C	see FCN EG40-1247-04-02	29.06.04	Landou

Bemerkung:

1 Zu verwendete Junior Power Timer Kontakte 0.5 - 1.0mm² AMP-Nr. 929 939 oder 927 770
 (USED JUNIOR POWER TIMER CONTACTS) >1.0 - 2.5mm² AMP-Nr. 929 937 oder 927 765

2 Zu verwendete Einzeladerabdichtung Isol. ø 1.2 - 2.1 AMP-Nr. 828 904
 (USED SCAT SEAL) Isol. ø 2.2 - 3.0 AMP-Nr. 828 905



PASSENDES STIFTGEHÄUSE	KODIERUNG	BESTELL-NR.	POS.	STÜCK	BENENNUNG EINZELTEIL	WERTSTOFF	OBERFLÄCHE FARBE
	N	7-967059-1	2	1	SCHIEBER	PBT30%GV	rot (RED)
			1	1	4 POL. J-P-T GEH.	PBT30%GV	weiß(WHITE)
	D	5-967059-2	2	1	SCHIEBER	PBT30%GV	rot (RED)
			1	1	4 POL. J-P-T GEH.	PBT30%GV	grün (GREEN)
	D	5-967059-1	2	1	SCHIEBER	PBT30%GV	rot (RED)
			1	1	4 POL. J-P-T GEH.	PBT30%GV	braun (BROWN)
			-	-	-	-	-
			-	-	-	-	-
	C	3-967059-1	2	1	SCHIEBER	PBT30%GV	rot (RED)
			1	1	4 POL. J-P-T GEH.	PBT30%GV	blau (BLUE)
	B	2-967059-1	2	1	SCHIEBER	PBT30%GV	rot (RED)
			1	1	4 POL. J-P-T GEH.	PBT30%GV	grau (GREY)
	A	1-967059-1	2	1	SCHIEBER	PBT30%GV	rot (RED)
			1	1	4 POL. J-P-T GEH.	PBT30%GV	Schwarz (BLACK)

ZEICHNUNG GÜLTIG AB

AMP
 AMP DEUTSCHLAND G. B. H. M.
 Langen b. Pfaff., West Germany

BENENNUNG
 4 POL. J-P-T Gehäuse
 (4 POS. J-P-T HSG. ASS'Y)

ZEICHNUNGS-NR.
967059

FORMAT
 A2

BLATT
 1 VON 1

REV.
 C

MASSSTAB
 5:1