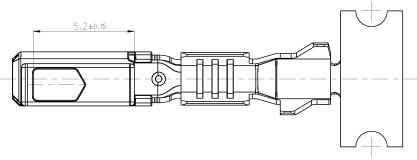
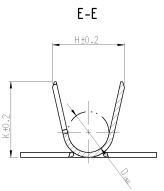
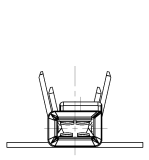
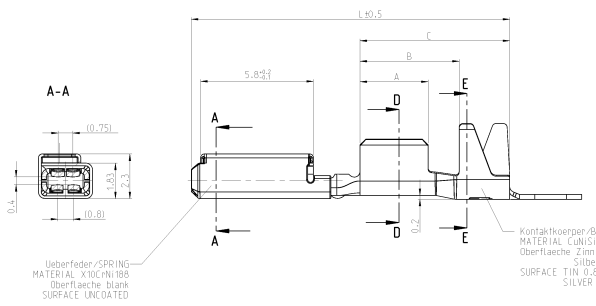
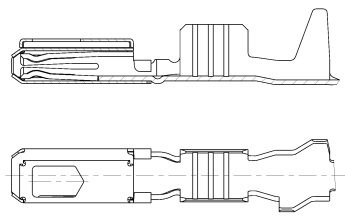
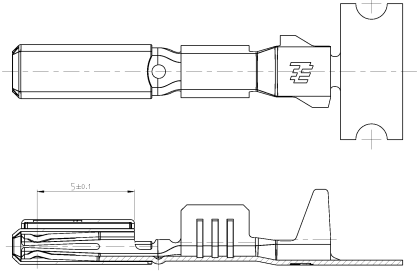


WITTE/PROJEKTIONEN TOP/FRONT VIEW	ANSICHTEN/PROJEKTIONEN FRONT VIEW	ANSICHTEN/PROJEKTIONEN SIDE VIEW
--------------------------------------	--------------------------------------	-------------------------------------

REVISIONS				
REV. NO.	DATE	BY	CHK	APP
A1	-	JM		
1	18.08.2000	JE		
2	18.08.2000	JE		
3	18.08.2000	JE		

VERSION/Ausführung 5-1241608-1

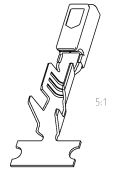


Kontaktkörper/BODY  
MATERIAL CuNiSi FS7  
Oberfläche Zimm 0,8-2µm Sn  
Silber 1,6-4,8µm Ag ueber Ni im Kontaktbereich, Sn im Crimpbereich  
SURFACE TIN 0,8-2µm Sn  
SILVER 1,6-4,8µm Ag OVER NI AT CONTACT AREA, Sn AT CRIMP AREA

Ueberfeder/SPRING  
MATERIAL X10CrNi188  
Oberfläche blank  
SURFACE UNCOATED

Bemerkungen  
NOTES

- 1 Kontakt nur fuer Testzwecke (einmalige Steckplatztests), nicht fuer Serieninsatz  
CONTACT ONLY FOR SPECIAL TEST-APPLICATION (INSERTING-CYCLES), NOT FOR SERIES-APPLICATION
- 2 Nur fuer Fertigung nach DIN 20755, Teil 4  
FOR FABRICATOR ACCORDING TO DIN 20755-4 ONLY
- 3 Einzelheiten der Ausstattung bleiben den Hersteller ueberlassen  
DETAILS OF DESIGN ARE LEFT TO MANUFACTURER
- 4 Oberflaeche blank, Material CuNiSi FS7  
SURFACE UNCOATED, MATERIAL CuNiSi FS7



5-1241608-1	C	5-1241609-1		Sn	0.2	A = 3,5	E = 2,7	H = 3,7
1241608-6	C	1241609-6	0.75...1.5	Ag		B = 5,1	G = 2,9	K = 3,9
1241608-3	A	1241609-3		Au		C = 7,7	D <sub>0.8</sub> = 1,4	D <sub>150</sub> = 2,1
1241608-2		1241609-2		Sn		L = 16,8		
1241608-1	C	1241609-1		Sn	A = 2,5	E = 1,9	H = 2,7	
1452158-2		1452157-2	0.35...0.5	Au	B = 3,0	G = 1,9	K = 2,7	
1452158-1	B	1452157-1		Sn	C = 5,6	D <sub>0.8</sub> = 0,8	D <sub>150</sub> = 1,4	
				Sn	L = 16,8			

WITTE/PROJEKTIONEN TOP/FRONT VIEW		ANSICHTEN/PROJEKTIONEN FRONT VIEW		ANSICHTEN/PROJEKTIONEN SIDE VIEW	
REV.	TECHNISCHE BEZEICHNUNG TECHNICAL DRAWING	REV.	TECHNISCHE BEZEICHNUNG TECHNICAL DRAWING	REV.	TECHNISCHE BEZEICHNUNG TECHNICAL DRAWING