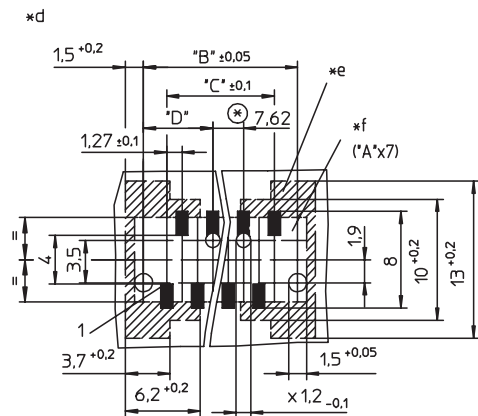
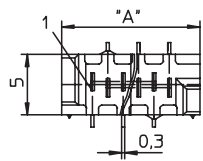
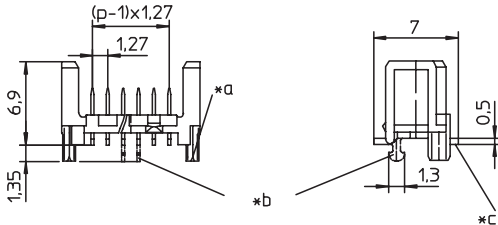




SMT



⊗ = 2 *g

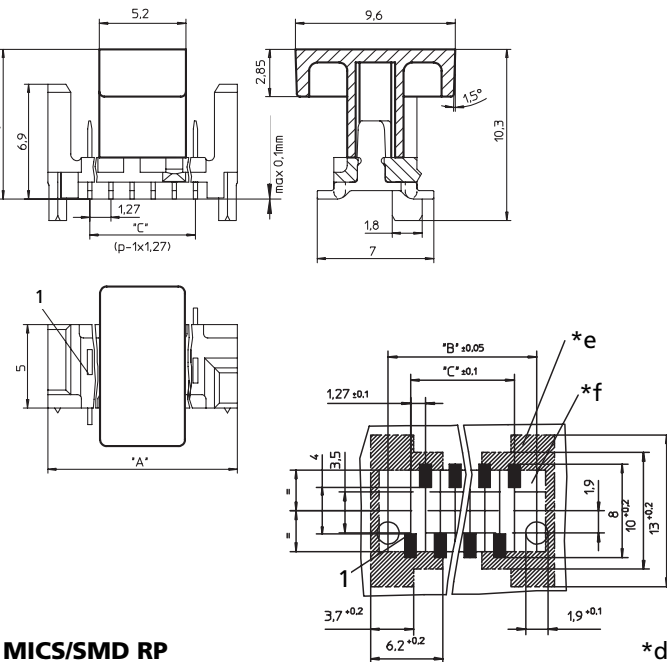
MICS/SMD

- *a Einpresszapfen
spigot
goujon à enfoncer
- *b Kontakt mit Haltekrallen (ab 12-polig einmal, ab 18-polig zweimal)
contact with retaining hook (12–16 pole one, 18–26 pole two)
contact avec crochet de fixation (12–16 pôles un seul, 18–26 pôles deux)
- *c SMT-Lötbereich, Kontaktauflage 0,3 x 1,2 mm
SMT solder area, contact bearing surface 0.3 x 1.2 mm
partie des soudage SMT, surface d'appui de contact 0,3 x 1,2 mm
- *d Leiterplattenlayout, von der Bestückungsseite gesehen
printed circuit board layout, components side view
modèle de la carte imprimée, vue du côté à équiper
- *e Freiraum für Werkzeug (Abziehzange AZ30)
space for tool (pull-off tongs AZ30)
espace pour outil (pince de séparation AZ30)
- *f Bestückungsfläche (A x 7)
component area (A x 7)
espace à équiper (A x 7)
- *g Bohrung für Kontakt mit Haltekrallen
bore hole for contact with retaining hook
perçage pour contact avec crochet de fixation
- *h Messerleiste mit Bestückungskappe
tab header with pick-and-place top
réglette à couteaux avec chapeau pour pose automatique
- *i Koplanarität
coplanarity
coplanarité

**MICS/SMD
MICS/SMD RP**

Messerleiste, in Surface-Mount-Technik (SMT), Lötkontakte doppelreihig versetzt, mit Einpresszapfen
MICS/SMD: lose, mit Haltekrallen
MICS/SMD RP: auf Rolle, mit Bestückungskappe

- 1. **Temperaturbereich** -40 °C/+105 °C
- 2. **Werkstoffe**
Kontaktträger PA GF, V0 nach UL 94
Kontaktmesser CuZn, unternickelt und verzinkt, vergoldet auf Anfrage
- 3. **Mechanische Daten**
Ausdrückkraft Kontaktmesser aus Kontaktträger ≥ 7 N
Kontaktierung mit Steckverbinder MICA, 3005
- 4. **Elektrische Daten**
Bemessungsstrom 1,2 A
Bemessungsspannung¹ 32 V AC
Prüfspannung 750 V/60 s
Isolationswiderstand > 10⁹ Ω
¹ nach DIN VDE 0110/IEC 60664



MICS/SMD RP

Micromodul-Steckverbinder, Raster 1,27 mm
Micromodul connectors, pitch 1.27 mm
Connecteurs Micromodul, pas 1,27 mm

MICS/SMD
MICS/SMD RP

Tab header, in surface mount technology (SMT), solder contacts dual row staggered, with spigots
MICS/SMD: loose, with retaining hooks
MICS/SMD RP: on reel, with pick-and-place top

- 1. Temperature range** -40 °C/+105 °C
 - 2. Materials**
Body PA GF, V0 according to UL 94
Contact tab CuZn, pre-nickel and tinned, gilded on request
 - 3. Mechanical data**
Expression force contact tab from body ≥ 7 N
Mating with connectors MICA, 3005
 - 4. Electrical data**
Rated current 1.2 A
Rated voltage¹ 32 V AC
Test voltage 750 V/60 s
Insulation resistance $> 10^9 \Omega$
- ¹ according to DIN VDE 0110/IEC 60664

MICS/SMD
MICS/SMD RP

Réglette à couteaux, technologie des montages en surface (SMT), contacts à souder sur deux rangées espacées, avec goujons à enfoncer

MICS/SMD: en vrac, avec crochets de fixation
MICS/SMD RP: en bobine, avec chapeau pour pose automatique

- 1. Température d'utilisation** -40 °C/+105 °C
 - 2. Matériaux**
Corps isolant PA GF, V0 suivant UL 94
Contact à couteau CuZn, sous-nickelé et étamé, doré sur demande
 - 3. Caractéristiques mécaniques**
Force d'expression contact à couteau du corps isolant ≥ 7 N
Raccordement avec connecteurs MICA, 3005
 - 4. Caractéristiques électriques**
Courant assigné 1,2 A
Tension assignée¹ 32 V AC
Tension d'essai 750 V/60 s
Résistance d'isolement $> 10^9 \Omega$
- ¹ suivant DIN VDE 0110/CEI 60664

Bestellbezeichnung Designation Désignation	Polzahl Poles Pôles	VE PU UE	Mindestmenge Lowest quantity Quantité minimale	Abmessungen Dimensions Dimensions			
				A (mm)	B (mm)	C (mm)	D (mm)
MICS/SMD 04	4	1000		8,86	7,66	3,81	
MICS/SMD 06	6	1000		11,40	10,20	6,35	
MICS/SMD 08	8	1000		13,94	12,74	8,89	
MICS/SMD 10	10	1000		16,48	15,28	11,43	
MICS/SMD 12	12	500		19,02	17,82	13,97	10,82
MICS/SMD 14	14	500		21,56	20,36	16,51	10,82
MICS/SMD 16	16	500		24,10	22,90	19,05	10,82
MICS/SMD 18	18	500		26,64	25,44	21,59	10,82
MICS/SMD 20	20	500		29,18	27,98	24,13	10,82
MICS/SMD 26	26	500		36,80	35,60	31,75	13,35
MICS/SMD 04 RP	4	3500		8,86	7,66	3,81	
MICS/SMD 06 RP	6	3500		11,40	10,20	6,35	
MICS/SMD 08 RP	8	3500		13,94	12,74	8,89	
MICS/SMD 10 RP	10	3500		16,48	15,28	11,43	
MICS/SMD 12 RP	12	3500		19,02	17,82	13,97	
MICS/SMD 14 RP	14	3500		21,56	20,36	16,51	
MICS/SMD 16 RP	16	3500		24,10	22,90	19,05	
MICS/SMD 18 RP	18	3500		26,64	25,44	21,59	
MICS/SMD 20 RP	20	3500		29,18	27,98	24,13	
MICS/SMD 26 RP	26	3500		36,80	35,60	31,75	

Bei Vorzugstypen (**fett**) ist die Mindestmenge gleich der Verpackungseinheit (VE).
The lowest quantity of preferred types (**bold**) is the package unit (PU).
L'unité d'emballage (UE) est la quantité minimale des types préférentielles (**gras**).