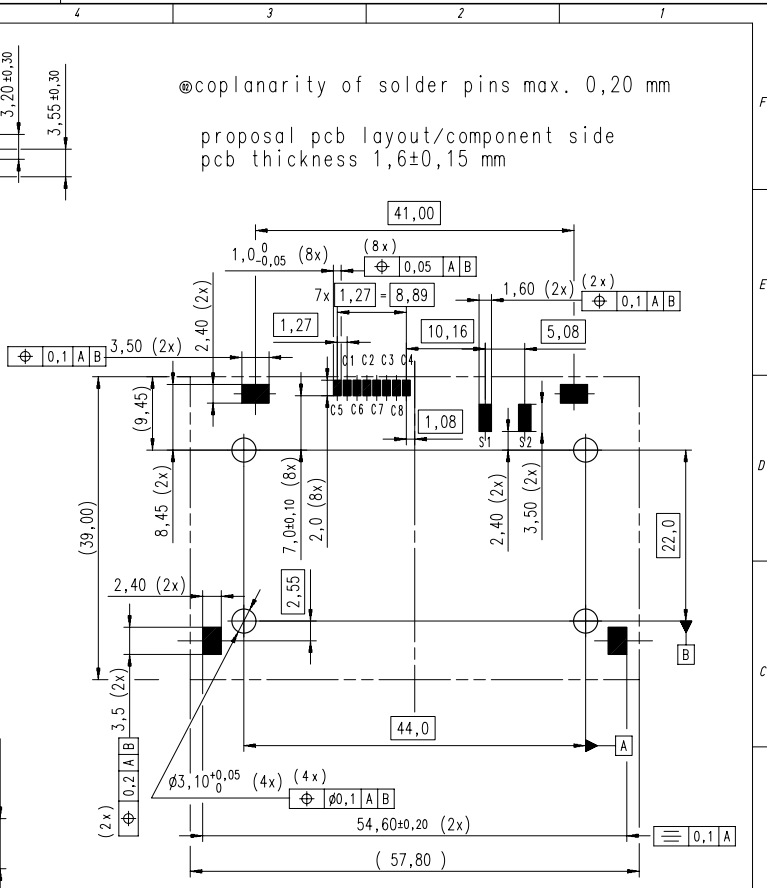
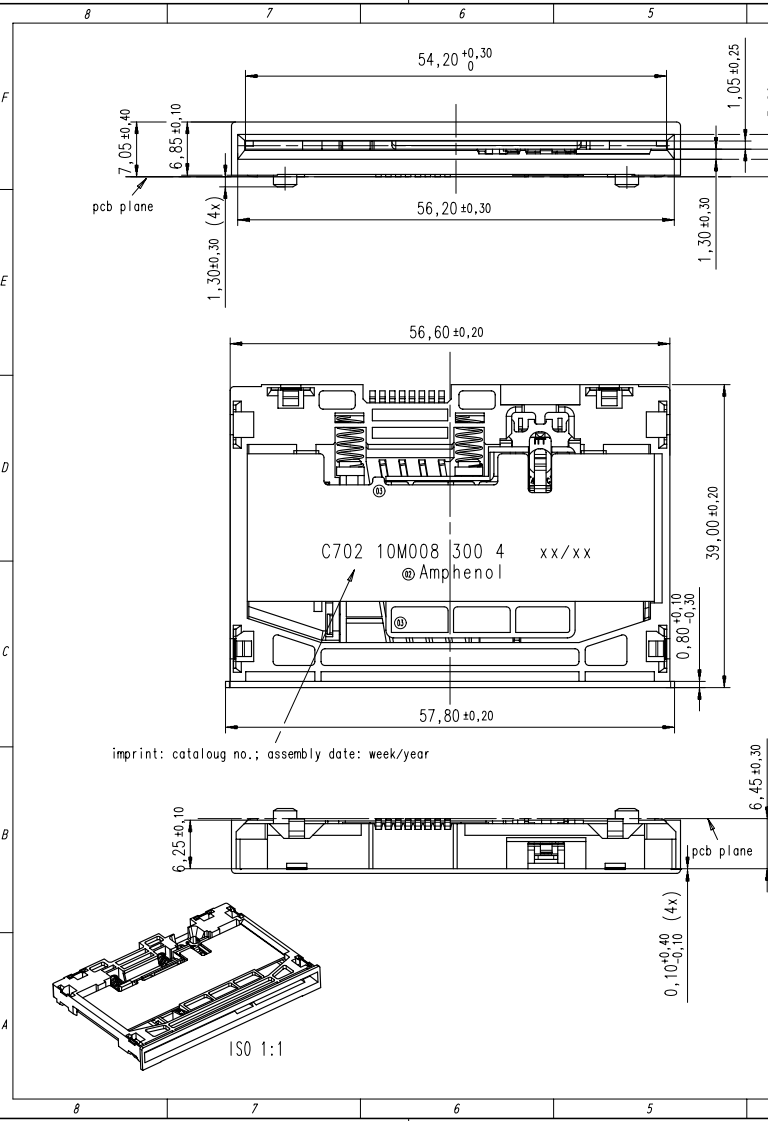


Copying of this document and giving it to others and the use or communication of the contents hereof, are forbidden without the written consent of the manufacturer. All rights reserved. In the event of the patent or the registration of the utility model or design, a patent or the registration of the utility model or design.

Weitergabe sowie Vervielfältigung dieser Unterlage, Verwertung und Mitteilung ihres Inhalts ist nicht gestattet, soweit nicht ausdrücklich gestattet wurde. Alle Rechte vorbehalten. Patentierung oder Gebrauchsmuster-Eintragung vorbehalten.



@coplanarity of solder pins max. 0,20 mm  
 proposal pcb layout/component side  
 pcb thickness 1,6±0,15 mm

Gewicht (rechner.)/Calc. WT:		9	Zul. Abw./Tolerances:	ISO 2768-mL	Maßstab/Scale 2:1 (1:1)	A3		
Prüfmaß/Testing dimension				DIN 6784	CUSTOMER DRAWING			
Teilindex			06	Datum/Date	Smart Card Connector			
Partindexnumber			Gez.	13.07.	Name			
				Drawn	Waitherth			
				Sept.	Checked			
03	200700216	14.03.07	EW	Amphenol-Tuchel				Blatt/Sheet 1
02	200700165	26.02.07	EW	Electronics GmbH				1 Bl.
01	200500035	12.01.07	EW					
Index	Änderung/Description		Datum/Date	Name		Ers. l./Similar to: M SK 200500035 (432)		