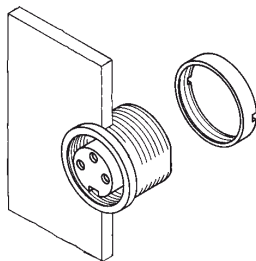
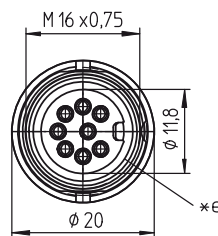
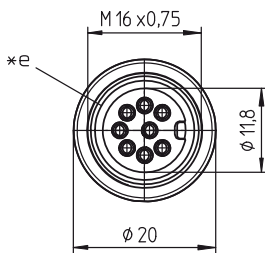
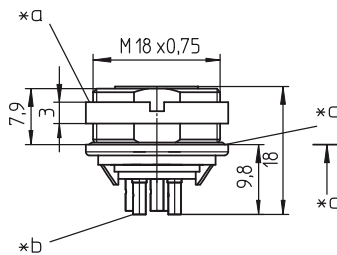
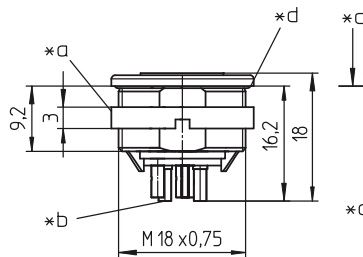
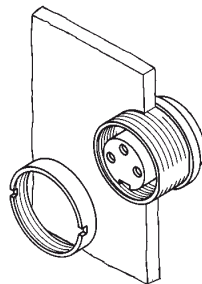


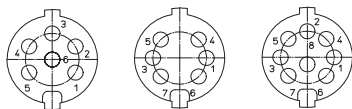
**0304-2**



**0305-2**



Polbilder, von der Lötseite gesehen  
Pin configurations, solder side view  
Schémas de raccordement, vus du côté à souder



0304-2 06 0304-2 06-1 0304-2 08-1  
0305-2 06 0305-2 06-1 0305-2 08-1

**0304-2**  
**0305-2**

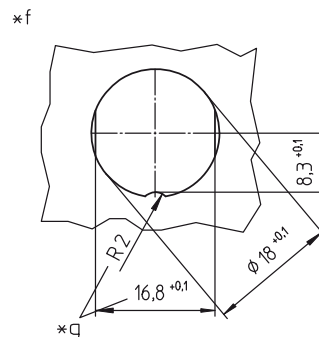
SWUM™-Einbaukupplung nach IEC 61076-2-106 und AISG-Spezifikation, IP 68/67, mit Schraubverschluss und Lötanschlüssen

0304-2: für Frontmontage  
0305-2: für Rückseitenmontage

<b>1. Temperaturbereich</b>	-40 °C/+85 °C
<b>2. Werkstoffe</b>	Kontaktträger PA, V2 nach UL 94 Kontaktbuchse CuZn, versilbert und flashvergoldet Gehäuse Zn-Druckguss, vernickelt Ringmutter CuZn, vernickelt Dichtung NBR
<b>3. Mechanische Daten</b>	Steckkraft/Kontakt <sup>1</sup> ≤ 5,0 N Ziehkraft/Kontakt <sup>1</sup> ≥ 1,2 N Steckern 033..., 0365 Steckern nach IEC 61076-2-106 und IEC 60130-9 Kontaktierung mit IP 68/67 Schutzart <sup>2</sup> IP 68/67 Anschlussquerschnitt ≤ 0,75 mm <sup>2</sup>
<b>4. Elektrische Daten (bei T<sub>U</sub> 20 °C)</b>	Durchgangswiderstand ≤ 5 mΩ Bemessungsstrom 5 A Bemessungsspannung <sup>3</sup> 60 V AC Isolierstoffgruppe <sup>3</sup> IIIa (IEC)/2 (UL) (CTI ≥ 350) Prüfspannung 1 kV/60 s Isolationswiderstand > 1 TΩ

<sup>1</sup> gemessen mit einem polierten Stahlstift, Nennmaß 1,5 mm  
<sup>2</sup> nach IEC 60529/DIN EN 60529  
IP 68: dicht in verschraubtem Zustand; mit einem zugehörigen Gegenstück verschraubte Steckverbindung ist gegen Eindringen von Staub oder Feuchtigkeit geschützt  
IP 67: dicht in ungestecktem Zustand (SWUM™); durch einen versehentlich ungeschützten ungesteckten Steckverbinder können Staub oder Feuchtigkeit nicht in das Geräteinnere eindringen  
IP-X8-Anforderungen in Absprache zwischen Anwender und Hersteller nach IEC 60664/DIN EN 60664, CTI für UL nach ANSI/UL 746 A

- \*a Mutter lose beigestellt  
nut enclosed separately  
écrou ajouté séparément
- \*b Lötkelch  
bell-shaped solder terminal  
plot à souder en forme de coupe
- \*c Montagerichtung  
mounting direction  
direction de montage
- \*d O-Ring-Dichtung  
O-ring gasket  
anneau torique d'étanchéité
- \*e Flachdichtung  
flat gasket  
joint d'étanchéité plat
- \*f Einbauöffnung  
port  
ouverture d'emplacement
- \*g Verdrehenschutz, Ausführung wahlweise  
anti-rotation, alternative execution  
protection antitorsion, exécution alternative



**SWUM™-Rundsteckverbinder mit Schraubverschluss nach IEC 61076-2-106 und AISG-Spezifikation, IP 68**  
**SWUM™ circular connectors with threaded joint acc. to IEC 61076-2-106 and AISG specification, IP 68**  
**Connecteurs circulaires SWUM™ avec verrouillage à vis suivant CEI 61076-2-106 et spécification AISG, IP 68**

0304-2 0305-2	
SWUM™ chassis socket acc. to IEC 61076-2-106 and AISG specification, IP 68/67, with threaded joint and solder terminals	
0304-2: for front mounting 0305-2: for rear mounting	
<b>1. Temperature range</b>	-40 °C/+85 °C
<b>2. Materials</b>	<p>Body PA, V2 according to UL 94</p> <p>Contact bush CuZn, silvered and flash gilded</p> <p>Housing Zn diecast, nickeled</p> <p>Ring nut CuZn, nickeled</p> <p>Gasket NBR</p>
<b>3. Mechanical data</b>	<p>Insertion force/contact<sup>1</sup> ≤ 5,0 N</p> <p>Withdrawal force/contact<sup>1</sup> ≥ 1,2 N</p> <p>Mating with plugs 033..., 0365 plugs according to IEC 61076-2-106 and IEC 60130-9</p> <p>Protection<sup>2</sup> IP 68/67</p> <p>Wire section ≤ 0,75 mm<sup>2</sup></p>
<b>4. Electrical data (at T<sub>amb</sub> 20 °C)</b>	<p>Contact resistance ≤ 5 mΩ</p> <p>Rated current 5 A</p> <p>Rated voltage<sup>3</sup> 60 V AC</p> <p>Material group<sup>3</sup> IIIa (IEC)/2 (UL) (CTI ≥ 350)</p> <p>Test voltage 1 kV/60 s</p> <p>Insulation resistance &gt; 1 TΩ</p>
<p><sup>1</sup> measured with a polished steel pin, nominal thickness 1,5 mm</p> <p><sup>2</sup> according to IEC 60529/DIN EN 60529</p> <p>IP 68: sealed in locked position; pair of appropriate connectors in locked position is sealed against ingress of dust and moisture</p> <p>IP 67: sealed when unmated (SWUM™); no dust or moisture can ingress into the inside of the device through an unmated connector accidentally left unprotected</p> <p><sup>3</sup> IP X8 requirements under agreement between user and manufacturer according to IEC 60664/DIN EN 60664, CTI for UL acc. to ANSI/UL 746 A</p>	

0304-2 0305-2	
Embase femelle SWUM™ suivant CEI 61076-2-106 et spécification AISG, IP 68/67, avec verrouillage à vis et connexion par soudure	
0304-2: pour montage de front 0305-2: pour montage par derrière	
<b>1. Température d'utilisation</b>	-40 °C/+85 °C
<b>2. Matériaux</b>	<p>Corps isolant PA, V2 suivant UL 94</p> <p>Prise de contact CuZn, argenté et doré flash</p> <p>Boîtier Zn moulé sous pression, nickelé</p> <p>Écrou à anneau CuZn, nickelé</p> <p>Joint d'étanchéité NBR</p>
<b>3. Caractéristiques mécaniques</b>	<p>Force d'insertion/contact<sup>1</sup> ≤ 5,0 N</p> <p>Force de séparation/contact<sup>1</sup> ≥ 1,2 N</p> <p>Raccordement avec connecteurs mâles 033..., 0365 connecteurs mâles suivant CEI 61076-2-106 et CEI 60130-9</p> <p>Protection<sup>2</sup> IP 68/67</p> <p>Section de raccordement de fil ≤ 0,75 mm<sup>2</sup></p>
<b>4. Caractéristiques électriques (à T<sub>amb</sub> 20 °C)</b>	<p>Résistance de contact ≤ 5 mΩ</p> <p>Courant assigné 5 A</p> <p>Tension assignée<sup>2</sup> 60 V AC</p> <p>Groupe de matériau<sup>2</sup> IIIa (CEI)/2 (UL) (CTI ≥ 350)</p> <p>Tension d'essai 1 kV/60 s</p> <p>Résistance d'isolement &gt; 1 TΩ</p>
<p><sup>1</sup> mesurée avec une tige d'acier poli, épaisseur nominale 1,5 mm</p> <p><sup>2</sup> suivant CEI 60529/DIN EN 60529</p> <p>IP 68: étanche à l'état verrouillé; un pair de connecteurs appropriés à l'état verrouillé est protégé contre la poussière et l'humidité</p> <p>IP 67: étanche à l'état non enfiché (SWUM™); ni poussière ni humidité ne peuvent entrer dans l'appareil au travers d'un connecteur non enfiché et non protégé par négligence</p> <p><sup>3</sup> exigences IP X8 après entente entre utilisateur et fabricant</p> <p>suivant CEI 60664/DIN EN 60664, CTI pour UL suivant ANSI/UL 746 A</p>	

**SWUM™**

*Dicht im ungesteckten Zustand*  
**Sealed When UnMated**  
*Étanche à l'état non enfiché*

Bestellbezeichnung Designation Désignation	Polzahl Poles Pôles	Verpackungseinheit Package unit Unité d'emballage
0304-2 06	6	50
0304-2 06-1	6	50
0304-2 08-1	8	50
0305-2 06	6	50
0305-2 06-1	6	50
0305-2 08-1	8	50

Verpackung: im Karton  
 Packaging: in a cardboard box  
 Emballage: dans un carton