


NEB/J 21 R

Netzgeräte-Einbaukupplung, abgewinkelte Ausführung, mit Öffner, für Leiterplatten

| | |
|-----------------------------|--|
| 1. Temperaturbereich | -20 °C/+70 °C |
| 2. Werkstoffe | |
| Kontaktträger | PBT, HB nach UL 94 |
| Kontaktstift | CuZn, vernickelt |
| Kontakt | CuZn/Cu-Legierung, versilbert |
| Isolierung | PF |
| 3. Mechanische Daten | |
| Durchmesser Öffnung | 6,0 mm |
| Durchmesser Mittelstift | 1,9 mm |
| Steckkraft | 5–20 N |
| Ziehkraft | 4–15 N |
| Steckzyklen | ≥ 5000 |
| Kontaktierung mit | Netzgerätesteckern NES/J 21, NES/J 21 W, NES/J 210, XNES/J 210 |
| 4. Elektrische Daten | |
| Durchgangswiderstand | ≤ 30 mΩ |
| Strombelastbarkeit | 0,5 A |
| Nennspannung | 12 V DC |
| Prüfspannung | 500 V/60 s |
| Isolationswiderstand | ≥ 10 ⁸ Ω |

NEB/J 21 R

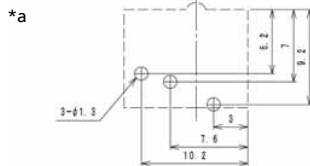
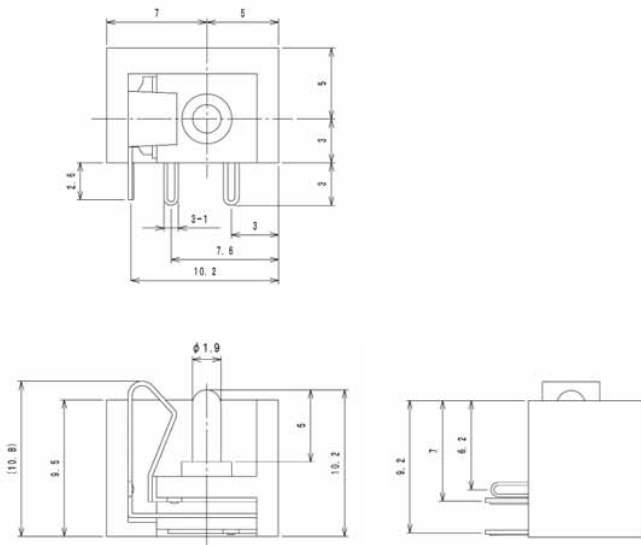
Power supply chassis socket, angular version, with break contact, for printed circuit boards

| | |
|-----------------------------|--|
| 1. Temperature range | -20 °C/+70 °C |
| 2. Materials | |
| Body | PBT, HB according to UL 94 |
| Contact pin | CuZn, nickeled |
| Contact | CuZn/Cu alloy, silvered |
| Insulation | PF |
| 3. Mechanical data | |
| Diameter opening | 6.0 mm |
| Diameter center pin | 1.9 mm |
| Insertion force | 5–20 N |
| Withdrawal force | 4–15 N |
| Mating cycles | ≥ 5000 |
| Mating with | power supply plugs NES/J 21, NES/J 21 W, NES/J 210, XNES/J 210 |
| 4. Electrical data | |
| Contact resistance | ≤ 30 mΩ |
| Nominal power | 0.5 A |
| Nominal voltage | 12 V DC |
| Test voltage | 500 V/60 s |
| Insulation resistance | ≥ 10 ⁸ Ω |

NEB/J 21 R

Embase femelle d'alimentation, version angulaire, avec contact repos, pour cartes imprimées

| | |
|--|--|
| 1. Température d'utilisation | -20 °C/+70 °C |
| 2. Matériaux | |
| Corps isolant | PBT, HB suivant UL 94 |
| Contact à broche | CuZn, nickelé |
| Contact | CuZn/Cu alliage, argenté |
| Isolément | PF |
| 3. Caractéristiques mécaniques | |
| Diamètre orifice | 6,0 mm |
| Diamètre pointe centrale | 1,9 mm |
| Force d'insertion | 5–20 N |
| Force de séparation | 4–15 N |
| Nombre de manœuvres | ≥ 5000 |
| Raccordement avec | connecteurs mâles d'alimentation NES/J 21, NES/J 21 W, NES/J 210, XNES/J 210 |
| 4. Caractéristiques électriques | |
| Résistance de contact | ≤ 30 mΩ |
| Courant nominal | 0,5 A |
| Tension nominale | 12 V DC |
| Tension d'essai | 500 V/60 s |
| Résistance d'isolement | ≥ 10 ⁸ Ω |



*a Leiterplattenlayout, von der Lötseite gesehen
 printed circuit board layout, solder side view
 modèle de la carte imprimée, vue du côté à souder

| Bestellbezeichnung Designation Désignation | Polzahl Poles Pôles | Verpackungseinheit Package unit Unité d'emballage |
|--|---------------------------|---|
| NEB/J 21 R | 2 | 250 |

Verpackung: lose im Karton oder Kunststoffbeutel
 Packaging: in bulk in a cardboard box or a plastic bag
 Emballage: en vrac dans un carton ou sachet en plastique