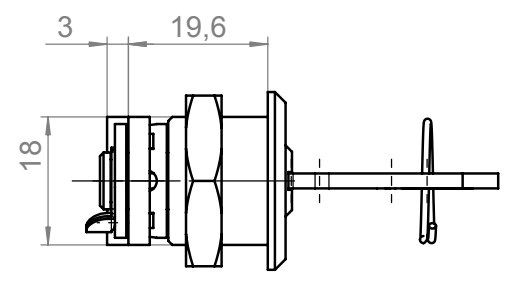
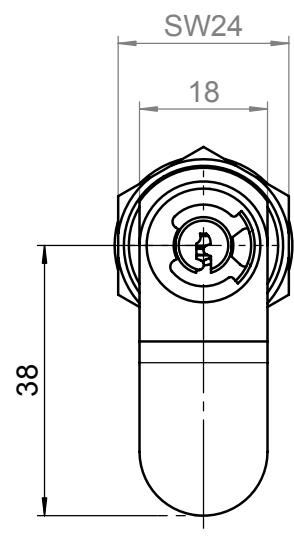
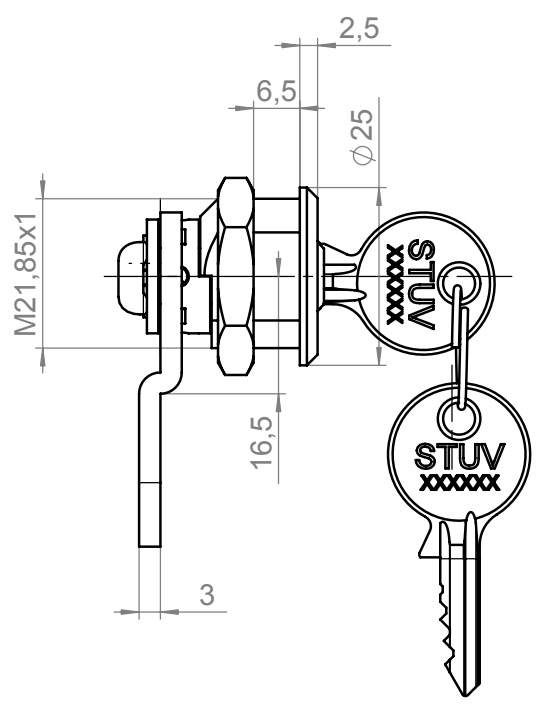
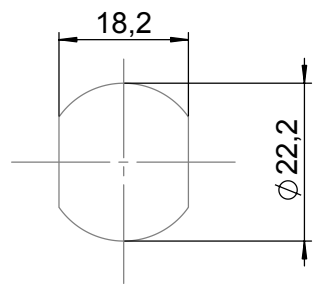
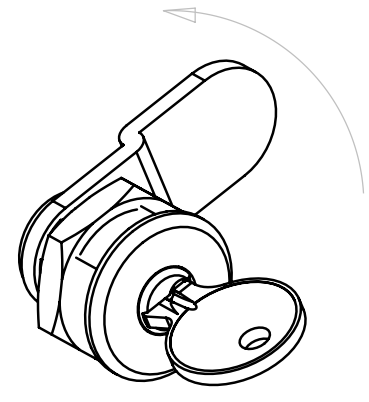


A
B
C
D
E



Schließrichtung links
closure direction left



hole dimension

vernickelt / nickel-plated

[mm]		Roh- / Ausgangsteil		Zul. Abw. ISO 2768-mK ISO 8015		Oberflächen ISO 1302		Werkstoff Messing - brass		STUV Mat.-Nr. ---																																											
				Datum		Name		Abmessung		0 g cm³																																											
				Bearb.		19.06.07		m.teke		Benennung																																											
				Gepr.						Maßstab																																											
				Norm						1:1																																											
										Format																																											
										A4H																																											
										Blatt																																											
										01																																											
										von 1 Bl.																																											
Zust.		Änderung		Datum		Name		Urspr.: 487001300000		Ers. f.:																																											
										Ers. d.:																																											
		Längenmaße				Winkelmaße				Fasen / Rundungsradien				Geradheit u. Ebenheit				Rechtwinkligk.				Symmetrie				Lauf																											
ISO 2768 mK		0,5 bis 6		6 bis 30		30 bis 120		120 bis 400		400 bis 1000		10 bis 50		50 bis 120		120 bis 400		über 400		0,5 bis 3		3 bis 6		6 bis 30		30 bis 120		10 bis 30		30 bis 100		100 bis 300		300 bis 1000		100 bis 100		100 bis 300		100 bis 1000													
XII mittel / K		± 0,1		± 0,2		± 0,3		± 0,5		± 0,8		± 1°		± 30'		± 20'		± 10'		± 5'		± 0,2		± 0,5		± 1		± 2		0,05		0,1		0,2		0,4		0,6		0,4		0,6		0,8		0,6		0,6		0,8		0,2	

Weitergabe sowie Vervielfältigung dieses Dokuments, Verwertung und
 Mitteilung seines Inhalts sind verboten, soweit nicht ausdrücklich gestattet.
 Alle Rechte vorbehalten nach DIN34