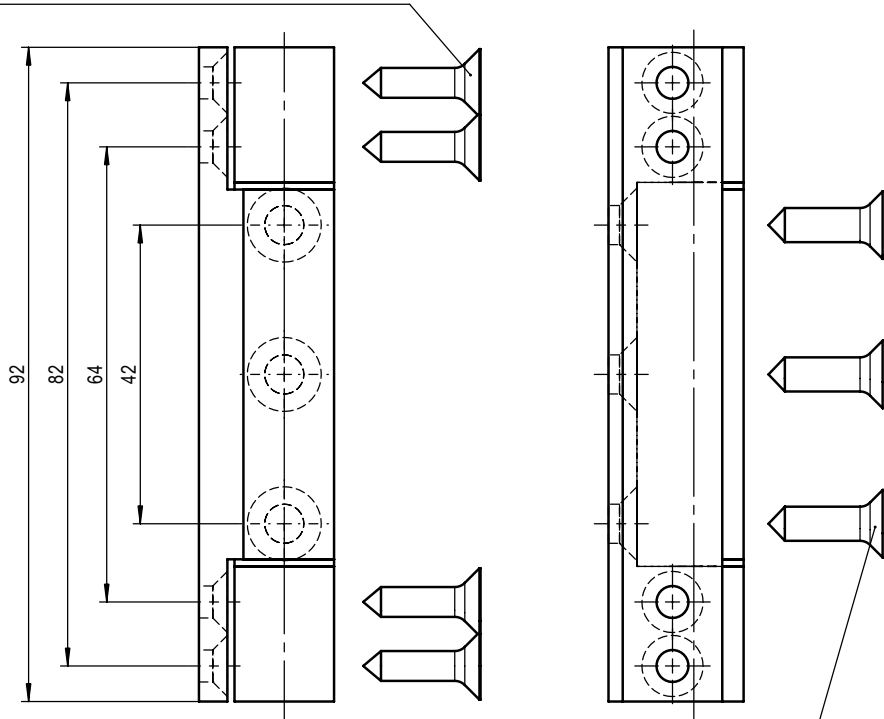


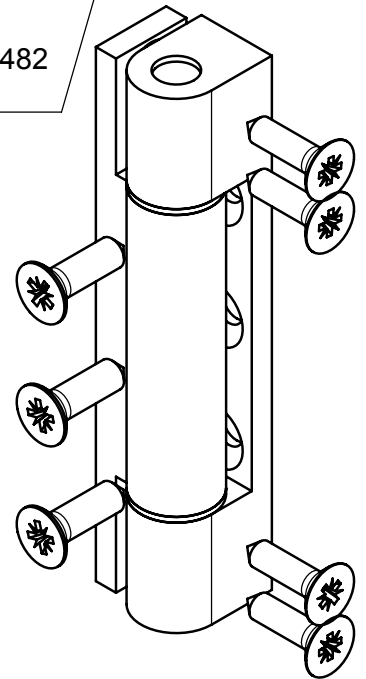
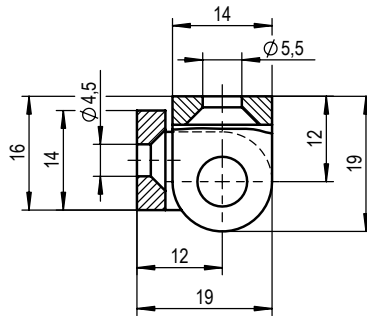
Blechschaube ST-4,2x16-Z-EN ISO 15482
self-tapping screw

A
B
C



Blechschaube ST 4,8x16-Z-EN ISO 15482
self-tapping screw

D
E



E1 EV1

ground silver anodized / eloxiert (< geschliffen) silberfarb. 6-8my

[mm]		Roh- / Ausgangsteil		Zul. Abw. ISO 2768-mK ISO 8015		Oberflächen ISO 1302		Werkstoff Aluminium - Profil E6				STUV Mat.-Nr. ---														
				Datum		Name		Abmessung				0 g cm ³														
				Bearb.		30.05.07		t.mai		Benennung				Maßstab												
				Gepr.						door hinge				1:1												
				Norm						with counter sunk screw				Format A4H												
										Zeichnungsnummer				Blatt												
										08702050				01												
										von 1				Bl.												
Zust.	Änderung			Datum	Name	Urspr.: OSK168300000			Ers. f.:				Ers. d.:													
ISO 2768 mK	Längenmaße					Winkelmaße					Fasen / Rundungsradien				Geradheit u. Ebenheit				Rechtwinklig.				Symmetrie		Lauf	
	0,5 bis 6	6 bis 30	30 bis 120	120 bis 400	400 bis 1000	10 bis 50	50 bis 120	120 bis 400	über 400	0,5 bis 3	3 bis 6	6 bis 30	30 bis 120	10 bis 30	30 bis 100	100 bis 300	300 bis 1000	100 bis 100	100 bis 300	100 bis 1000	100 bis 100	100 bis 300	100 bis 1000	0,2		
XII mittel / K	± 0,1	± 0,2	± 0,3	± 0,5	± 0,8	± 1°	± 30'	± 20'	± 10'	± 5'	± 0,2	± 0,5	± 1	± 2	0,05	0,1	0,2	0,4	0,6	0,4	0,6	0,8	0,6	0,6	0,8	0,2

Weitergabe sowie Vervielfältigung dieses Dokuments, Verwertung und Mitteilung seines Inhalts sind verboten, soweit nicht ausdrücklich gestattet. Alle Rechte vorbehalten nach DIN34