

NUMMER 346101

VERWENDET FÜR -

CAD-ORIGINAL
ZEICHNUNG NICHT ÄNDERN
LOC
A1
DIS

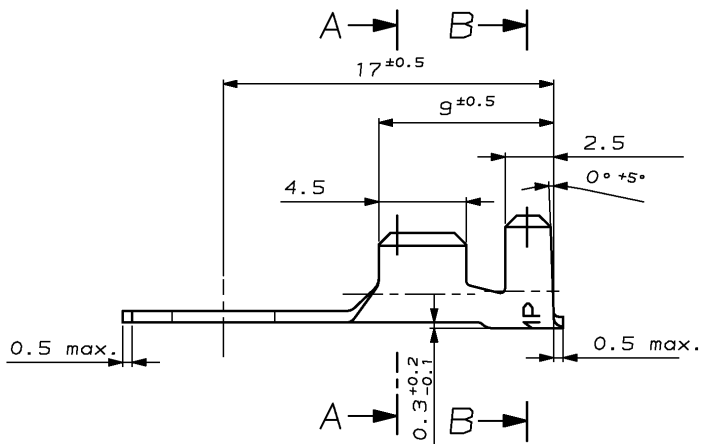
WAR NR. -
PASSEND ZU -

NICHT VERMASSTE KANTEN
SIND NICHT MAßSTÄBLICH

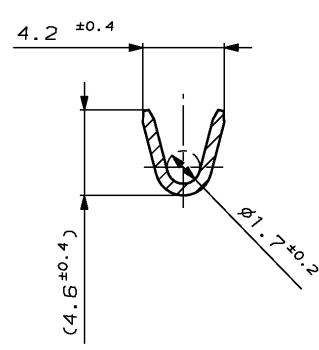
ÄNDERUNGEN DIE DEM TECH-
NISCHEN FORTSCHRITT DIENEN,
BEHALTEN WIR UNS VOR

ZEICHNUNG GESCHÜTZT DURCH
©COPYRIGHT 1996
AMP DEUTSCHLAND GMBH
ALLE RECHTE VORBEHALTEN

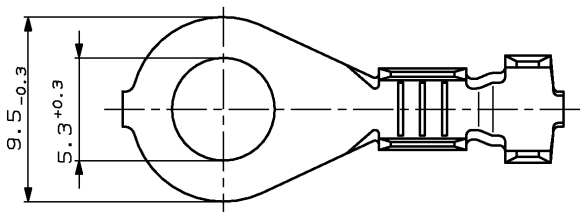
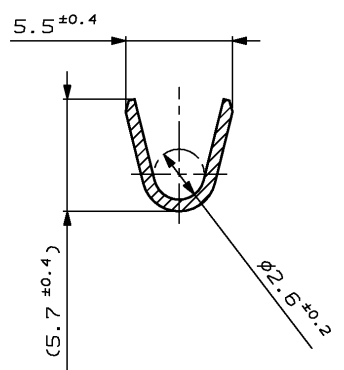
REV.	ÄNDERUNG	DATUM	NAME
1	FIRST ISSUE	29.01.91	-
2	LOOSE PIECE ADDED	11.12.92	-
C	EB00-0466-96	05.09.96	P.BATES
D	ZEICHNUNG NEU ERSTELLT	15-Nov-96	R.Schäfer



Schnitt A-A



Schnitt B-B



DRAHTGRÖßENBEREICH: >1 - 2.5mm²
ISOLATIONS-Ø: 2.2 - 3.0mm

CRIMPFORMEN

LEITER: F - CRIMP
ISOLATION: ÜBERLAPPUNGSCRIMP

BESTELL-NR.	REV.	STÖCK	BENENNUNG EINZELTEIL	WERKSTOFF	OBERFLÄCHE
347525-2	346101-2	D	Ringzunge A5-2.5	CuSn4	blank
347525-1	346101-1	D	Ringzunge A5-2.5	CuZn30	blank

ZEICHNUNG GÜLTIG AB	
AMP	AMP DEUTSCHLAND GmbH D-63225 Langen
BENENNUNG RINGZUNGE A5 - 2.5 ähnlich DIN 46225	
NICHT TOLERIERTE MASSE ± 0.3 * -	FORMAT A3
ZEICHNUNGS-NR. 346101	
MASSTAB 5:1	BLATT 1 VON 1
REV. D	

EINZELAUSFÜHRUNG	BANDWARE	REV.	STÖCK	BENENNUNG EINZELTEIL	WERKSTOFF	OBERFLÄCHE	FARBE

GEZ. R. Schäfer	14-Nov-96	GEPR. U. Mank	15-Nov-96
--------------------	-----------	------------------	-----------

AMP-EN-554 REV 9-93

15-M01-98 12,31,39 a6200 /rom/vr_benhele/4/r/haupt..._s_346101.j.c