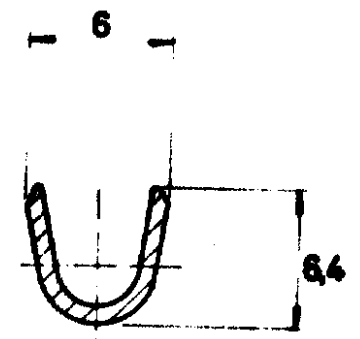
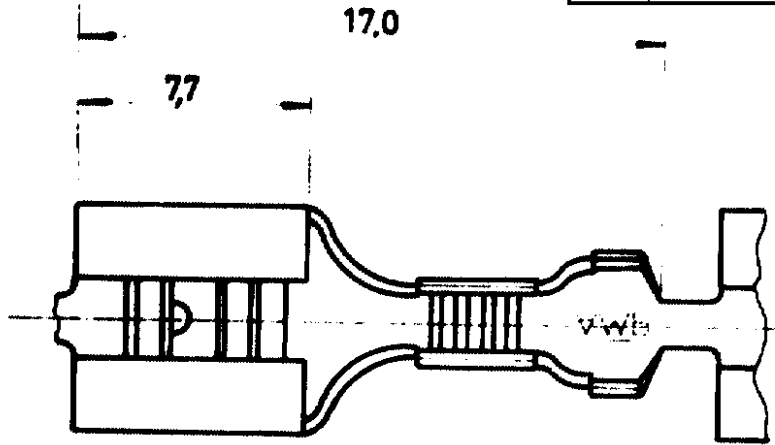


ENSUJADO EN PROYECCIONES

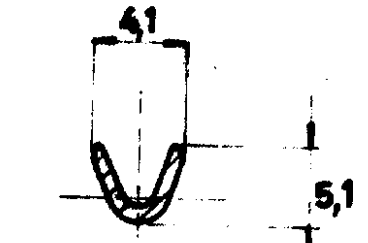
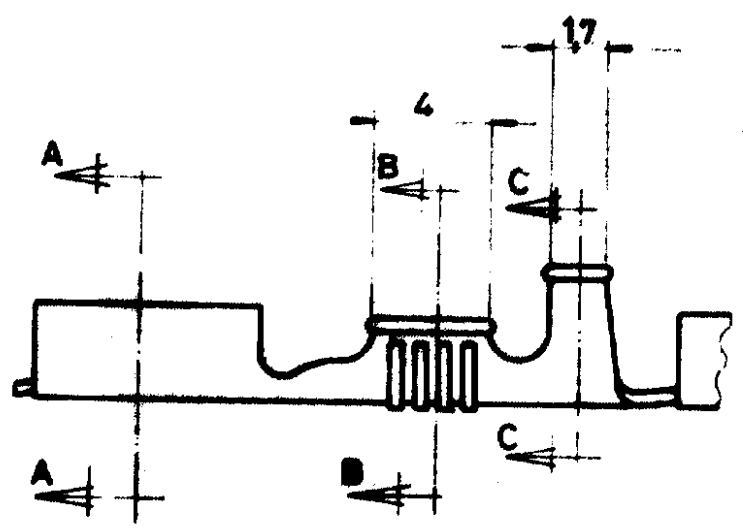
AMERICAN  
STANDARDS

REV	DESCRIPTION	DETE	DR	APP
E1	ECO-10-000445	09JAN10	KK	AEG

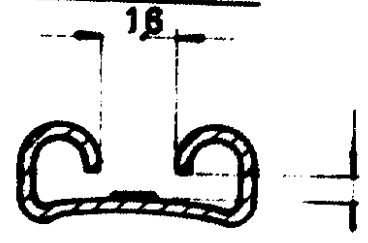
NUMERO 735211



SECCION C-C



SECCION B-B



PARA LENGÜETA DE 0,8mm ESPESOR

SECCION A-A

- 1 OBSOLETE PARTS: OBSOLETE CIS STREAMLINING PER D.RENAUD/D.SINISI
- 2 OBSOLETE

TOLERANCIA GENERAL ±0,3

735211-8	2	BRON FOSF.	PLATEADO
735211-7		LATON	ESTANADO
735211-6	1	LATON	S.T.
735211-5	2	LATON	PLATEADO
735211-4	2	BRONCE FOS	ESTANADO
735211-3	2	BRONCE FOS	
735211-2		LATON	ESTANADO
735211-1	1	LATON	

PLANO DE CLIENTE SOLO PARA REFERENCIA

©1972 POR AMP - ESPAÑOLA S. A.  
TODOS LOS DERECHOS RESERVADOS  
LOS PRODUCTOS AMP ESTAN CUBIERTOS POR  
PATENTES ACTUALES O PENDIENTES



GAMA HILO	GAMA AISLANTE	PRIMER USO
21 a 53mm	30 a 51mm	
ESCALA	LOC	N.º
4:1	AL	A

N.º ORDEN	MATERIAL	ACABADO
FECHA DE	FECHA	
FECHA APL.	FECHA	

735211

REV E1

RECEPTACULO FASTON Serie 635