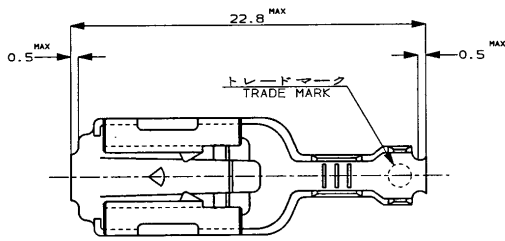
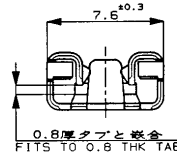
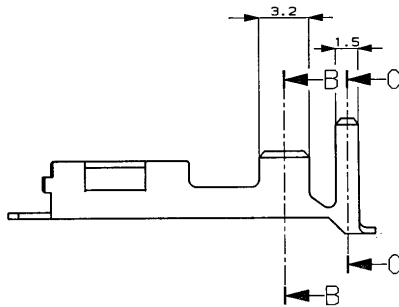


NUMBER C-170456  
METRIC

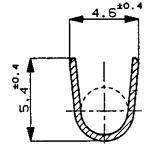
PRINT DIST. 単位換算 DIMENSIONS IN MM. DO NOT SCALE PRINT



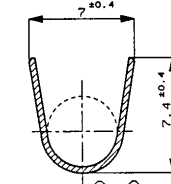
A-A  
A-A



矢視 A-A  
VIEW



断面 B-B  
SECT.



断面 C-C  
SECT.

- 注 ;
1. 製品規格番号 ; 108-5150
  2. 取付適用規格番号 ; 114-5060
  3. 取扱説明書 ; IS-154J
- NOTES ;
1. PRODUCT SPEC No. ; 108-5150
  2. APPLICATION SPEC No. ; 114-5060
  3. CUSTOMER MANUAL No. ; IS-154J

C-170457-2	PRE-YIN BRASS (0.41 鍍めつき付品 実質0.41t)	C-170456-2
C-170457-1	BRASS PLAIN (0.41 実質のつきなし 0.41t)	C-170456-1
メタリ端子 (LP)	材料 (MATERIAL)	型番 (P/N)

Copyright © 19 年		Copyright © 19 年		AMP (Japan), LTD.		AMP		東京エー・エム・ピー株式会社 Tokyo, Japan	
規格電線線径 (WIRE RANGE)		規格外径 (INSULATION DIA.)		名称 (NAME)					
3.08-5.27 mm <sup>2</sup> (AWG12-10)		3.5-5.0 mm <sup>2</sup>		250 SERIES AUTOMOTIVE POSITIVE LOCK RECEPTACLE					
材料 (MATERIAL)		仕上 (FINISH)		250 シリーズオートモーティブポジティブロックリセプタクル					
SEE TABLE		—H—		一般公差 (GENERAL TOLERANCE)		LOC		番号 (No.)	
表参照		—H—		10μm ±0.2		B		C-170456	
REVISED F300-2535-95 TS AT 5/16 95		DR. R. yman 8/24 '92		100μm ±0.25		J		REV.	
A REDRAWN W/O CHANGE J-1349 KY AT 8/25 '92		APP. D. Lemire 8/25 '92		30μm ±0.3		4-1		B	
LTR 変更 (REVISION RECORD)		DR. CHK. DATE		角 ±0.3°		REV.		SHEET	
						4-1		B	
								1 OF 1	

(CUSTOMER DRAWING) 参 考 面