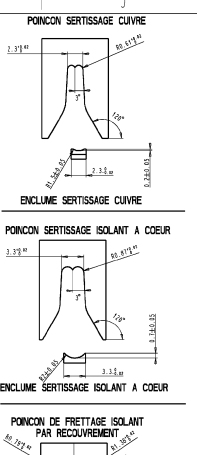
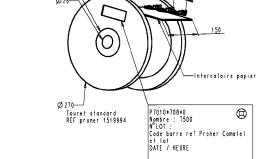


PARAMETRES DE SERTISSAGE POUR CLIP 6.35mm SECURITE CAPACITE 0.35 A 1 mm ²				
SERTISSAGE DU CUIVRE (1)		LONGUEUR D'ALE. 6.2 EPaisseur DU METAL : 0.4		TRACTION (Nook)
Section Catalogue	Reelle	Largeur P ±0.1	Hauteur C ±0.1, 0.5	
0.35	0.34	2.32	1.40	rupture > 8
0.5	0.49	2.33	1.45	rupture > 8
0.6	0.59	2.34	1.5	rupture > 10
0.75	0.79	2.35	1.55	rupture > 10
1	0.93	2.35	1.57	rupture > 14

FRETTAGE DE L'ISOLANT (2)		LONGUEUR D'ALE. 10.4 EPaisseur DU METAL : 0.4			
Configuration representative	equivalent	A COEUR		PAR RECouvreMENT	
		Surface de frettage	Largeur W ±0.1	Hauteur H ±0.1	Largeur W ±0.1
0.35	1.3	1.33	3.33	2.05	2.30
0.5	1.45	1.65	3.34	2.30	2.40
0.6	1.8	2.54	3.37	2.70	2.50
0.75	1.7	2.27	3.35	2.50	2.45
1	2.0	3.14	3.4	2.90	2.80

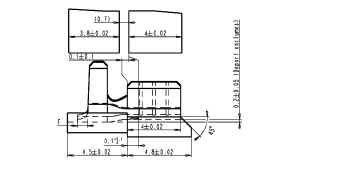
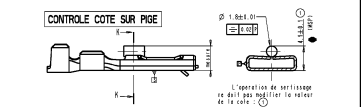
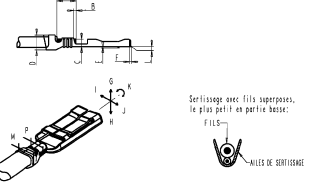


MISE EN BANDE ET CONDITIONNEMENT
Aucun raccord de bande ne sera accepté



CARACTERISTIQUES A VERIFIER	Valeur a mesurer	REPERE
Deformation apres sertissage	Flexion vers le haut	2° maxi G
	Flexion vers le bas	4° maxi H
	Torsion	5° maxi K
Deformation suivant l'axe de la piece		2° maxi I-J
Longueur de dénudage	1.5	A
Déplacement du fil	0.8±0.2	B
Tennis de découpe	0.3 maxi	F
Deformation du tennin de découpe au barure	0.05 maxi	L
Cote d'accrochage	0.3 mini	E

NOTICE DE CONTROLE
Au pied à coulisse ou au projecteur de profil, vérifier les cotes indiquées sur le dessin du clip ci-dessus.



CONTROLE FI / FE
- Utilisation du calibre - essais dynamiques
- Réaliser l'essai d'insertion ; à la première manœuvre avec le calibre acier (0.77), et ergot neutralise mesurer la force FI > 6N
- Le clip ayant subi l'essai n'est pas réutilisable pour une seconde mesure.
ESSAIS DYNAMIQUES REALISES (sur longueur liaison brut (0.84mm))
Effort d'insertion : 25N max à la première insertion
Effort d'extraction : 100N mini à la première extraction

PRONER COMATEL PIN Tyco Electronics PIN	
P7010070860	0.1544503-1
P7010070860	0.1544503-2
P7010070860	0.1544503-3

P7010070860	broche (EM147)				
P7010070860	broche (EM147)	/	/	/	/
P7010070860	taille (EM145)	/	/	/	/
P7010070860	taille (EM145)	/	/	/	/

CLIP 6.35 SECURITE capacite 0.35 a 1 mm²
PRONER COMATEL
DEPARTEMENT TECHNIQUE
38530 CHAPARELLAN
Tel. : 04 78 45 34 34 Fax : 04 78 45 34 27
Références et références homologues sur notre site web
4269 C 001

ER000004	J.	REV.	INTRODUC.	J.	D.
M. A. J. des regards de fils.	1982	J. Cr.	08.01.2001		A2
CREATION DU PLAN, Annule et remplace ancien plan C3059 ind 07 du 30/06/96, suite aux modifications du liquet et des stries.	1982	J.S.	10.10.2000	J. Dr.	A1