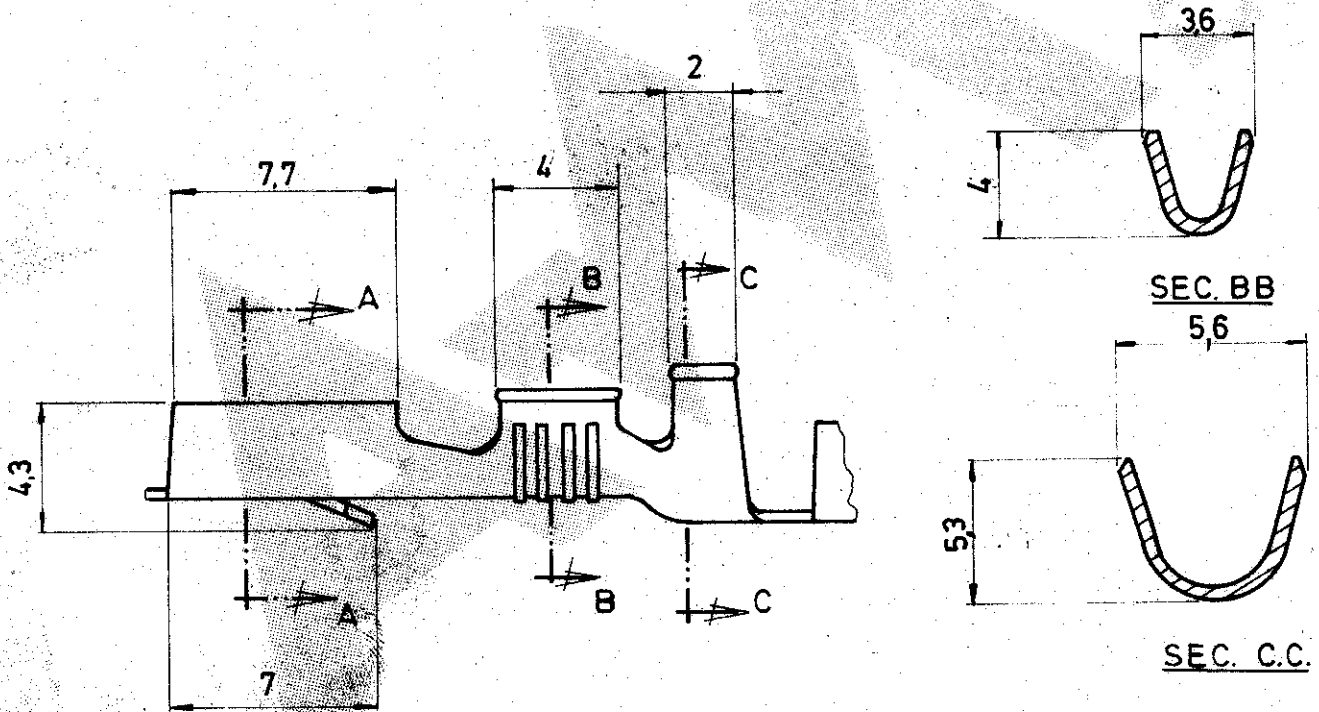
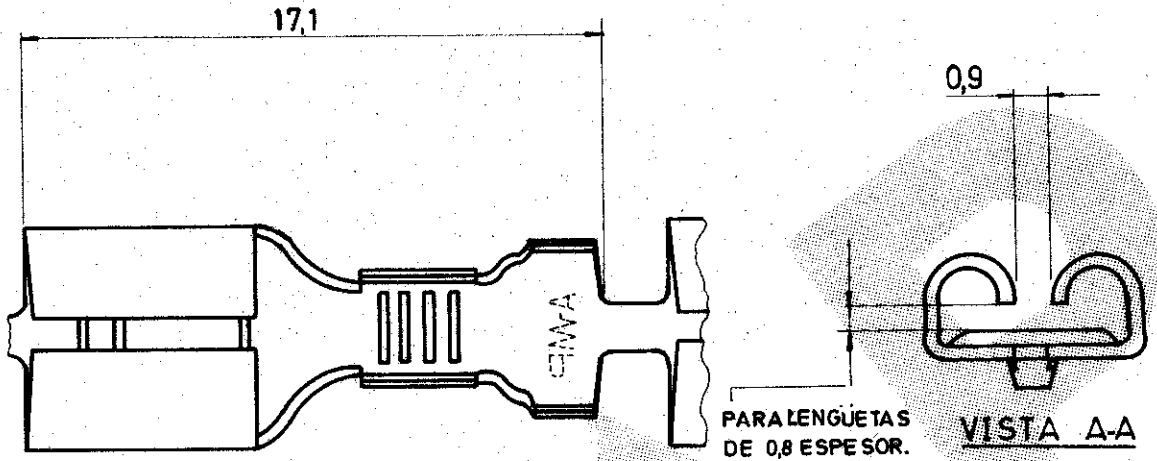


DIBUJADO EN PROYECCIONES

AMERICANAS
EUROPEAS

NUMERO 735213



| | | | |
|-----|----------------|----------------|----------------|
| OBS | 735213-7 | LATON | ESTANADO |
| OBS | 735213-6 | LATON | Seg. Estamp. |
| OBS | 735213-5 | LATON | PLATEADO |
| OBS | 735213-4 | BRON FOSE | ESTANADO |
| OBS | 735213-3 | BRON FOSE | |
| | 735213-2 | LATON | ESTANADO |
| | 735213-1 | LATON | |
| | N.º ORDEN | MATERIAL | ACABADO |
| | DIB. I. Lacasa | FECHA 27-10-93 | DES. L. Batlló |
| | | | FECHA 23.4.93 |
| | | | |
| | | | |

PLANO DE CLIENTE SOLO PARA REFERENCIA

© 1981 POR AMP - ESPAÑOLA S. A.
TODOS LOS DERECHOS RESERVADOS
LOS PRODUCTOS AMP ESTAN CUBIERTOS POR
PATENTES ACTUALES O PENDIENTES



AMP - ESPAÑOLA S. A.
BARCELONA
ESPAÑA

| | | |
|-------------------------|-----------------------|------------|
| GAMA HILO | GAMA AISLANTE | PRIMER USO |
| 0,8-2,1 mm ² | 3-4,3 mm ^Ø | |
| ESCALA | LOC | N.º |
| 4:1 | AL | A |
| | | 735213 |

REV. E

RECEPTACULO FASTIN-ON SERIE 6,35.

DIST. 2
LOC. AL