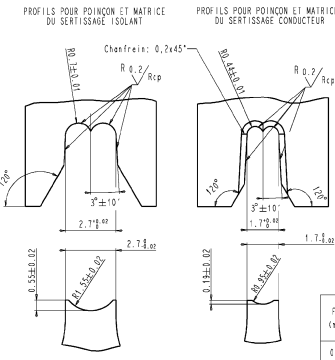
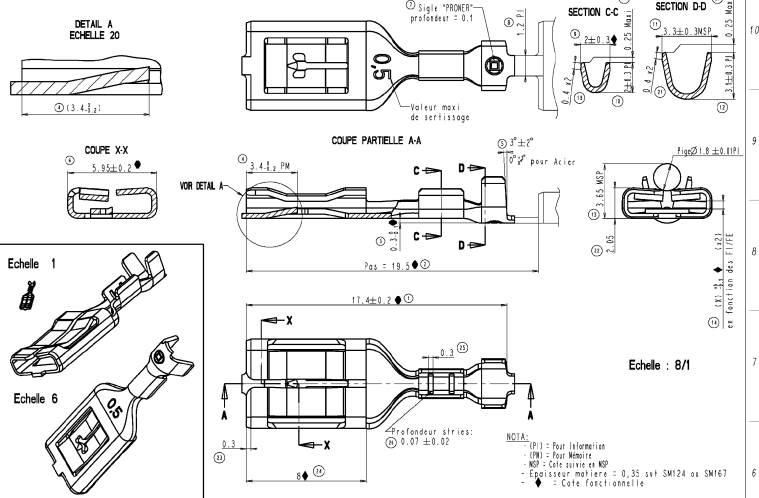


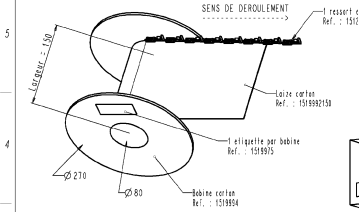
# SPECIFICATIONS DE SERTISSAGE



FIL (mm <sup>2</sup> )	Ø fil maxi (mm)	Tenue à la traction (N)	Longueur de dévidage (L (mm))	Pi (mm)	Conducteur				Isolant	Observation
					H (mm)	L (mm)	H (mm)	L (mm)	H (mm)	
0,22	0,5	>28	4,0 ± 0	0,0	±0,03	±0,03	±0,05	±0,05	±0,05	-
0,5	2,15	>60	4,0 ± 0	0,0	±0,03	±0,03	±0,05	±0,05	±0,05	-

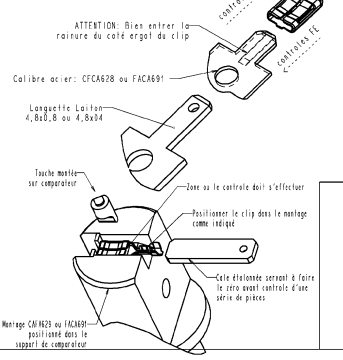


# CONDITIONNEMENT



Reference PRONER COMATEL	Reference CLIENT	Designation	Nbre de pièces par bobine	Nbre de bobines par carton	Nbre de pièces par carton	Poids du carton
P74 100 74 410-B		Clip sans fil	10 000	2	20 000	3,20kg
P74 100 74 460-B		"	"	2	"	"
P74 100 74 410-B		"	"	2	"	"
P74 100 74 410-E		Clip sans fil avec ergot	"	2	"	"
P74 100 74 460-E		"	"	2	"	"
P74 100 74 410-E		"	"	2	"	"

# CALIBRE ET MONTAGE DE CONTROLE



References	Cote X Svt longueur	FORCES D'INSERTION (en newton) Nombre d'essais = 10					
		Avec calibre acier		Sur languette Laiton ou épaisseur = nominale ±0,01			
		Suivant plan	Tere insertion	Tere extraction	Tere extraction (en moyenne)	10ème extraction (G.N)	10ème extraction (G.N) sur 1" clip de l'insert
P74 100 74 410-B	(0,6 0,1)	CFC6 28	> 5	< 20	> 25	> 5	X
P74 100 74 460-B		CFC6 28	> 5	< 30	> 35	> 8	X
P74 100 74 410-B	(0,4 0,1)	FACA 691	> 5	< 20	> 25	> 5	X
P74 100 74 460-B		FACA 691	> 5	< 30	> 35	> 8	X

# NOTICE DE CONTROLE

1) Contrôle dimensionnel de toutes les cotes (sauf cotes "P") une fois le collage, respect de profil au montage de contrôle FAC628.

2) Utilisation de montage FAC628: Mettre le "fil" sur le compresseur et le montage sur le support de comp. - Glisser le compresseur à l'extrémité de la cote à contrôler. Retirer la cote et remettre le compresseur à l'état normal sur le montage. Replacer le compresseur sur la pièce à contrôler, appuyer et constater le retour du compresseur: celle-ci doit être comprise dans le laiton comme sur le plan.

3) Contrôle des FILS: utiliser fil blanc en cuivre, avec épaisseur égale au fil de laiton (0,2 ou 0,25) (sauf pour les modèles "E" et "F" qui sont en acier). Le fil doit être placé dans le laiton comme sur le plan.

4) Contrôle visuel du sigle "PRONER" et du marquage "P".

Reference	Matériau	Post-traitement	Protection	Quantité
P74 100 74 410-B	AC19 suivant SM13	⊙		
P74 100 74 460-B	U303 suivant SM24	⊙		
P74 100 74 410-E	U303 suivant SM24	⊙	N/A	
P74 100 74 460-E	U303 suivant SM24	⊙		

**CLIP 4,8x0,8 et 0,5 TYPE NG1 AVEC ERGOT / CAPA 0,22-0,5mm**

**PRONER COMATEL**  
DEPARTEMENT TECHNIQUE  
38530 CHAMPREUILLEN  
Tel: 04 76 45 34 34 Fax: 04 76 45 34 23

2545 C 001