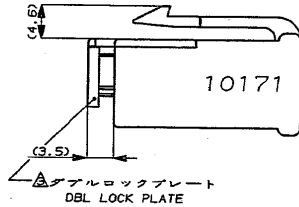
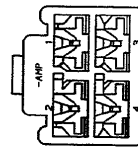
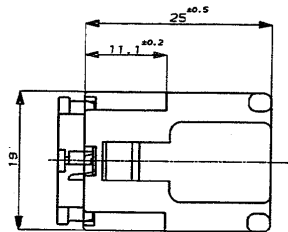
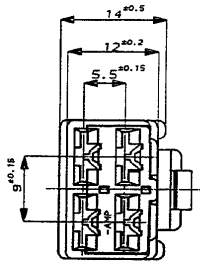


NUMBER C-178004
METRIC

PRINT DIST
ALL DIMENSIONS IN MM. DO NOT SCALE PRINT



- NOTE ;
1. THE MATING COUNTERPART P/N (178007,172133)
 2. APPLIED CONTACT (170032,170258,170384)
- △ DBL LOCK PLATE
MATERIAL ; PBT
COLOR ; YELLOW
- △ OBSOLETE PARTS: OBSOLETE CIS STREAMLINING PER D.RENAUD/D.SINISI
- 注 :
- 1 嵌合する相手ハウジングは 型番 178007,172133
 - 2 使用端子は 型番 170032,170258,170384
- △ダブルロックプレートは黄色のPBT材である

△ OBSOLETE

5-178004-5	淡灰 (LIGHT GRAY)
178004-8	オレンジ (ORANGE)
178004-7	黄 (YELLOW)
178004-5	灰 (GRAY)
178004-5	青 (BLUE)
178004-4	緑 (GREEN)
178004-3	茶 (BROWN)
178004-2	黒 (BLACK)
178004-1	自然色 (NATURAL)
番号 (P/N)	色 (COLOR)

Copyright ©1990 AMP Japan, LTD. ALL RIGHTS RESERVED.		Copyright ©1990 AMP Japan, LTD. ALL RIGHTS RESERVED.		AMP 東京、日本 Tokyo, Japan	
名義 (NAME) 4800 (INSULATION DIA.)		名義 (NAME) .250 シリーズダブルロックコネクタ 4極プラグハウジング .250 SERIES DOUBLE LOCK CONNECTOR 4Pos. PLUG HOUSING		SIZE LOC 番号 (No.) A3 J C-178004	
材料 (MATERIAL) 6/6 ナイロン (6/6 NYLON)		色 (COLOR) 参照表 SEE TABLE		公差 (TOLERANCE) 寸法 (DIM.) 100μm ±0.2 穴径 (HOLE DIA.) 100μm ±0.25 穴径 (HOLE DIA.) 100μm ±0.3	
A2 REV PER ECO-10-000445 KK AEG JAN10		A1 変更 J-0232 RY 2/79		A 変更 REVISED J-0118 TS KA 5/79	
O 作成 RELEASED J-12724 TS KA 9/17/90		LTR 変更 (REVISION RECORD) DR CHK DATE		CHK. M. Ohtsuka 9/17/90 APP. M. Ohtsuka	

(CUSTOMER DRAWING) 参考 面