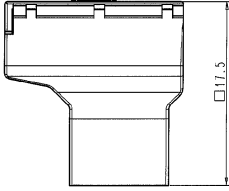
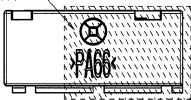


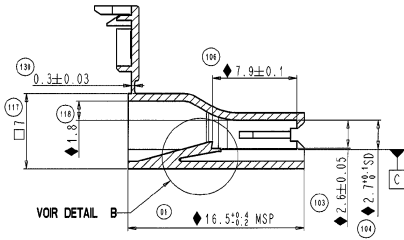
Encombrement couvercle fermé



Zone d'appui recommandée pour fermeture du couvercle

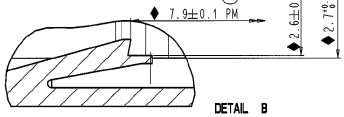


COUPE A-A

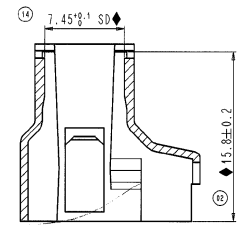
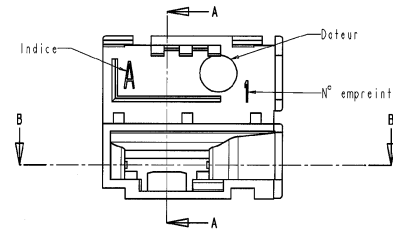
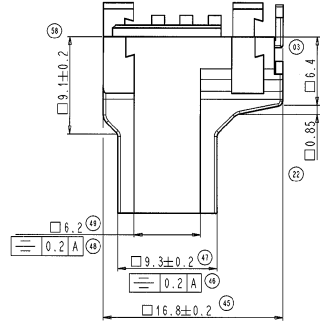


VOIR DETAIL B

Réf PRONER COMATEL	PIN Tyco Electronics
P8010084872	1544243-1
P8010086872	1544243-2
P801008687202	1544243-3



DETAIL B  
Ech 10



COUPE BB



Ech 1



Ech 1

Couleur du boîtier	Matériau	Références
Naturelle	SMP117	P80 100 84 872
	SMP136	P80 100 86 872
Noire	SMP117	P80 100 84 872 02
	SMP136	P80 100 86 872 02

CONTROLE

	Calibre de controle	Valeurs Cahier des charges
Controle dimensions alvéole (cotes 02,14,104 et 118)	INCA 647	-
Controle Ti/Fe et cotes 103 et 106	INCA 648	Fi < 15N Fe > 70N Couvercle ouvert (Valeurs pour clips et non pour calibre)

Notice:  
 - Au pied à coulisse ou au projecteur de profil, vérifier les cotes portées au plan.  
 - Toute cote MSP ou fonctionnelle figurant sur ce plan et non respectée sur un lot fera l'objet d'un refus par rapport au contrat qualité composant.  
 - Ce plan de controle étant extrait du plan de définition 2491 D 100, on fera référence, pour tout litige, a ce plan.

- NOTA:
- SD: Sans déperille
  - La déperille doit être comprise dans la tolérance
  - PM: Pour mémoire
  - (I): Pour information
  - □: cote d'encombrement
  - ◆: cote fonctionnelle
  - Marquage: Seuls le repère d'empreinte et l'indice piece seront present dans un premier temps
  - Le calibre INCA 648 est représentatif d'un clip dans les conditions les plus défavorables
  - Temperature maxi d'utilisation en continu pour ref P8010086872XX: +130°C

Volume de la pièce: 534mm3

Référence/Désignation	Matériau	Traitement	Protection	Quantité
Sous-Ens.:				
Ensemble :	2491 E 100			POUR DIFFUSION

CAPUCHON POUR CLIP DRAPEAU 6.35

**PRONER COMATEL**  
 DEPARTEMENT TECHNIQUE  
 38530 CHAPAREILLAN  
 Tel: 04 76 45 34 34 Fax: 04 76 45 28 21

Echelle: 4	Masse: -
Tol. Lin: ± 0.1	Format A2
Tol. Ang: ± 5°	

2491 C 100

Ajout	Temperatures d'utilisation pour reference P80 100 86 872 XX				
Chtg valeur Fe (BON --> 70N)	-	JCDd	11.05.98	B3	
Modif position du linguet accroche 7.4 --> 7.9±0.1	1051	JCDd	23.04.98	B0r	B2
Mise à jour suite à modification forme nervure couvercle	-	JCDd	20.07.97	B0r	B1
Chtg matière (Radiflam SMP125 --> Akulon SMP136) + ajout cote charnière	-	JCDd	29.02.97	B0r	A5
Chtg largeur murs antibruit cote 14 (7.5 --> 7.45) + ajout rayon à la base des accroches couvercle	-	JCDd	09.12.96	B0r	A4
Mise à jour suite à revue de projet + chtg SMP (120-->125)	-	JCDd	04.11.96	B0r	A3
Création des références définitives	-	JCDd	05.09.96	B0r	A2
Création de plan	-	JCDd	19.03.96	B0r	A1

Nature de la Modification

N° Avis Modif Dessiné par Date Approuvé par Ind.

Reproduction et diffusion interdites sans autorisation