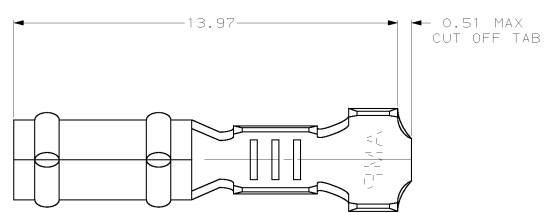
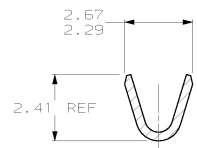
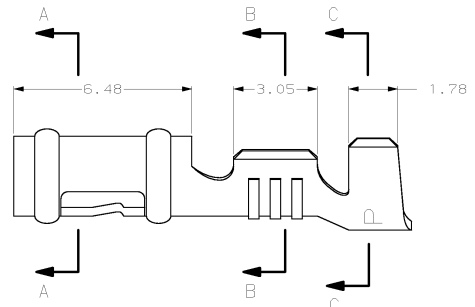


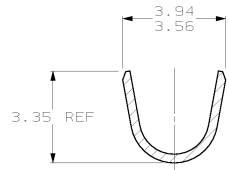
1. WIRE RANGE: 0.3 - 0.9 MM<sup>2</sup> (22 - 18 AWG)
2. INSULATION RANGE: 1.52 - 2.79



SECTION A-A



SECTION B-B



SECTION C-C

61260-1  
PART NUMBER

1.78	.070	2.79	.110	6.48	.255	-	-
1.52	.060	2.67	.105	3.94	.155	-	-
0.51	.020	2.41	.095	3.56	.140	-	-
0.32	.013	2.36	.093	3.35	.132	-	-
0.13	.005	2.29	.090	3.05	.120	13.97	.550
MM	IN	MM	IN	MM	IN	MM	IN

CONVERSION TABLE

**METRIC**

THIS DRAWING IS A CONTROLLED DOCUMENT		DWG. T. BECK 6-16-97 CHK. SWING 6-16-97 APP'D. BENDIS/CK 8-22-97 MODEL SPEC. 108-1025 APPLICATION SPEC. 114-1008 REVISION - CUSTOMER DRAWING	<b>AMP</b> AMP Incorporated Harrisburg, PA 17105-3608 RECEPTACLE, .093 DIAMETER, 22-18 AWG, .060-.110 INSULATION, LOOSE PIECE, P.C. CONTACT FILE CASE CODE DRAWING NO. A200779 <b>61260</b>
DIMENSIONS IN MILLIMETERS UNLESS OTHERWISE SPECIFIED TOLERANCES: 0.132 - 0.1325 ±.005 0.1325 - 0.1335 ±.0025 0.1335 - 0.1345 ±.0015 0.1345 - 0.1355 ±.0010 0.1355 - 0.1365 ±.0005 0.1365 - 0.1375 ±.0005 0.1375 - 0.1385 ±.0005 0.1385 - 0.1395 ±.0005 0.1395 - 0.1405 ±.0005 0.1405 - 0.1415 ±.0005 0.1415 - 0.1425 ±.0005 0.1425 - 0.1435 ±.0005 0.1435 - 0.1445 ±.0005 0.1445 - 0.1455 ±.0005 0.1455 - 0.1465 ±.0005 0.1465 - 0.1475 ±.0005 0.1475 - 0.1485 ±.0005 0.1485 - 0.1495 ±.0005 0.1495 - 0.1505 ±.0005 0.1505 - 0.1515 ±.0005 0.1515 - 0.1525 ±.0005 0.1525 - 0.1535 ±.0005 0.1535 - 0.1545 ±.0005 0.1545 - 0.1555 ±.0005 0.1555 - 0.1565 ±.0005 0.1565 - 0.1575 ±.0005 0.1575 - 0.1585 ±.0005 0.1585 - 0.1595 ±.0005 0.1595 - 0.1605 ±.0005 0.1605 - 0.1615 ±.0005 0.1615 - 0.1625 ±.0005 0.1625 - 0.1635 ±.0005 0.1635 - 0.1645 ±.0005 0.1645 - 0.1655 ±.0005 0.1655 - 0.1665 ±.0005 0.1665 - 0.1675 ±.0005 0.1675 - 0.1685 ±.0005 0.1685 - 0.1695 ±.0005 0.1695 - 0.1705 ±.0005 0.1705 - 0.1715 ±.0005 0.1715 - 0.1725 ±.0005 0.1725 - 0.1735 ±.0005 0.1735 - 0.1745 ±.0005 0.1745 - 0.1755 ±.0005 0.1755 - 0.1765 ±.0005 0.1765 - 0.1775 ±.0005 0.1775 - 0.1785 ±.0005 0.1785 - 0.1795 ±.0005 0.1795 - 0.1805 ±.0005 0.1805 - 0.1815 ±.0005 0.1815 - 0.1825 ±.0005 0.1825 - 0.1835 ±.0005 0.1835 - 0.1845 ±.0005 0.1845 - 0.1855 ±.0005 0.1855 - 0.1865 ±.0005 0.1865 - 0.1875 ±.0005 0.1875 - 0.1885 ±.0005 0.1885 - 0.1895 ±.0005 0.1895 - 0.1905 ±.0005 0.1905 - 0.1915 ±.0005 0.1915 - 0.1925 ±.0005 0.1925 - 0.1935 ±.0005 0.1935 - 0.1945 ±.0005 0.1945 - 0.1955 ±.0005 0.1955 - 0.1965 ±.0005 0.1965 - 0.1975 ±.0005 0.1975 - 0.1985 ±.0005 0.1985 - 0.1995 ±.0005 0.1995 - 0.2005 ±.0005 0.2005 - 0.2015 ±.0005 0.2015 - 0.2025 ±.0005 0.2025 - 0.2035 ±.0005 0.2035 - 0.2045 ±.0005 0.2045 - 0.2055 ±.0005 0.2055 - 0.2065 ±.0005 0.2065 - 0.2075 ±.0005 0.2075 - 0.2085 ±.0005 0.2085 - 0.2095 ±.0005 0.2095 - 0.2105 ±.0005 0.2105 - 0.2115 ±.0005 0.2115 - 0.2125 ±.0005 0.2125 - 0.2135 ±.0005 0.2135 - 0.2145 ±.0005 0.2145 - 0.2155 ±.0005 0.2155 - 0.2165 ±.0005 0.2165 - 0.2175 ±.0005 0.2175 - 0.2185 ±.0005 0.2185 - 0.2195 ±.0005 0.2195 - 0.2205 ±.0005 0.2205 - 0.2215 ±.0005 0.2215 - 0.2225 ±.0005 0.2225 - 0.2235 ±.0005 0.2235 - 0.2245 ±.0005 0.2245 - 0.2255 ±.0005 0.2255 - 0.2265 ±.0005 0.2265 - 0.2275 ±.0005 0.2275 - 0.2285 ±.0005 0.2285 - 0.2295 ±.0005 0.2295 - 0.2305 ±.0005 0.2305 - 0.2315 ±.0005 0.2315 - 0.2325 ±.0005 0.2325 - 0.2335 ±.0005 0.2335 - 0.2345 ±.0005 0.2345 - 0.2355 ±.0005 0.2355 - 0.2365 ±.0005 0.2365 - 0.2375 ±.0005 0.2375 - 0.2385 ±.0005 0.2385 - 0.2395 ±.0005 0.2395 - 0.2405 ±.0005 0.2405 - 0.2415 ±.0005 0.2415 - 0.2425 ±.0005 0.2425 - 0.2435 ±.0005 0.2435 - 0.2445 ±.0005 0.2445 - 0.2455 ±.0005 0.2455 - 0.2465 ±.0005 0.2465 - 0.2475 ±.0005 0.2475 - 0.2485 ±.0005 0.2485 - 0.2495 ±.0005 0.2495 - 0.2505 ±.0005 0.2505 - 0.2515 ±.0005 0.2515 - 0.2525 ±.0005 0.2525 - 0.2535 ±.0005 0.2535 - 0.2545 ±.0005 0.2545 - 0.2555 ±.0005 0.2555 - 0.2565 ±.0005 0.2565 - 0.2575 ±.0005 0.2575 - 0.2585 ±.0005 0.2585 - 0.2595 ±.0005 0.2595 - 0.2605 ±.0005 0.2605 - 0.2615 ±.0005 0.2615 - 0.2625 ±.0005 0.2625 - 0.2635 ±.0005 0.2635 - 0.2645 ±.0005 0.2645 - 0.2655 ±.0005 0.2655 - 0.2665 ±.0005 0.2665 - 0.2675 ±.0005 0.2675 - 0.2685 ±.0005 0.2685 - 0.2695 ±.0005 0.2695 - 0.2705 ±.0005 0.2705 - 0.2715 ±.0005 0.2715 - 0.2725 ±.0005 0.2725 - 0.2735 ±.0005 0.2735 - 0.2745 ±.0005 0.2745 - 0.2755 ±.0005 0.2755 - 0.2765 ±.0005 0.2765 - 0.2775 ±.0005 0.2775 - 0.2785 ±.0005 0.2785 - 0.2795 ±.0005 0.2795 - 0.2805 ±.0005 0.2805 - 0.2815 ±.0005 0.2815 - 0.2825 ±.0005 0.2825 - 0.2835 ±.0005 0.2835 - 0.2845 ±.0005 0.2845 - 0.2855 ±.0005 0.2855 - 0.2865 ±.0005 0.2865 - 0.2875 ±.0005 0.2875 - 0.2885 ±.0005 0.2885 - 0.2895 ±.0005 0.2895 - 0.2905 ±.0005 0.2905 - 0.2915 ±.0005 0.2915 - 0.2925 ±.0005 0.2925 - 0.2935 ±.0005 0.2935 - 0.2945 ±.0005 0.2945 - 0.2955 ±.0005 0.2955 - 0.2965 ±.0005 0.2965 - 0.2975 ±.0005 0.2975 - 0.2985 ±.0005 0.2985 - 0.2995 ±.0005 0.2995 - 0.3005 ±.0005 0.3005 - 0.3015 ±.0005 0.3015 - 0.3025 ±.0005 0.3025 - 0.3035 ±.0005 0.3035 - 0.3045 ±.0005 0.3045 - 0.3055 ±.0005 0.3055 - 0.3065 ±.0005 0.3065 - 0.3075 ±.0005 0.3075 - 0.3085 ±.0005 0.3085 - 0.3095 ±.0005 0.3095 - 0.3105 ±.0005 0.3105 - 0.3115 ±.0005 0.3115 - 0.3125 ±.0005 0.3125 - 0.3135 ±.0005 0.3135 - 0.3145 ±.0005 0.3145 - 0.3155 ±.0005 0.3155 - 0.3165 ±.0005 0.3165 - 0.3175 ±.0005 0.3175 - 0.3185 ±.0005 0.3185 - 0.3195 ±.0005 0.3195 - 0.3205 ±.0005 0.3205 - 0.3215 ±.0005 0.3215 - 0.3225 ±.0005 0.3225 - 0.3235 ±.0005 0.3235 - 0.3245 ±.0005 0.3245 - 0.3255 ±.0005 0.3255 - 0.3265 ±.0005 0.3265 - 0.3275 ±.0005 0.3275 - 0.3285 ±.0005 0.3285 - 0.3295 ±.0005 0.3295 - 0.3305 ±.0005 0.3305 - 0.3315 ±.0005 0.3315 - 0.3325 ±.0005 0.3325 - 0.3335 ±.0005 0.3335 - 0.3345 ±.0005 0.3345 - 0.3355 ±.0005 0.3355 - 0.3365 ±.0005 0.3365 - 0.3375 ±.0005 0.3375 - 0.3385 ±.0005 0.3385 - 0.3395 ±.0005 0.3395 - 0.3405 ±.0005 0.3405 - 0.3415 ±.0005 0.3415 - 0.3425 ±.0005 0.3425 - 0.3435 ±.0005 0.3435 - 0.3445 ±.0005 0.3445 - 0.3455 ±.0005 0.3455 - 0.3465 ±.0005 0.3465 - 0.3475 ±.0005 0.3475 - 0.3485 ±.0005 0.3485 - 0.3495 ±.0005 0.3495 - 0.3505 ±.0005 0.3505 - 0.3515 ±.0005 0.3515 - 0.3525 ±.0005 0.3525 - 0.3535 ±.0005 0.3535 - 0.3545 ±.0005 0.3545 - 0.3555 ±.0005 0.3555 - 0.3565 ±.0005 0.3565 - 0.3575 ±.0005 0.3575 - 0.3585 ±.0005 0.3585 - 0.3595 ±.0005 0.3595 - 0.3605 ±.0005 0.3605 - 0.3615 ±.0005 0.3615 - 0.3625 ±.0005 0.3625 - 0.3635 ±.0005 0.3635 - 0.3645 ±.0005 0.3645 - 0.3655 ±.0005 0.3655 - 0.3665 ±.0005 0.3665 - 0.3675 ±.0005 0.3675 - 0.3685 ±.0005 0.3685 - 0.3695 ±.0005 0.3695 - 0.3705 ±.0005 0.3705 - 0.3715 ±.0005 0.3715 - 0.3725 ±.0005 0.3725 - 0.3735 ±.0005 0.3735 - 0.3745 ±.0005 0.3745 - 0.3755 ±.0005 0.3755 - 0.3765 ±.0005 0.3765 - 0.3775 ±.0005 0.3775 - 0.3785 ±.0005 0.3785 - 0.3795 ±.0005 0.3795 - 0.3805 ±.0005 0.3805 - 0.3815 ±.0005 0.3815 - 0.3825 ±.0005 0.3825 - 0.3835 ±.0005 0.3835 - 0.3845 ±.0005 0.3845 - 0.3855 ±.0005 0.3855 - 0.3865 ±.0005 0.3865 - 0.3875 ±.0005 0.3875 - 0.3885 ±.0005 0.3885 - 0.3895 ±.0005 0.3895 - 0.3905 ±.0005 0.3905 - 0.3915 ±.0005 0.3915 - 0.3925 ±.0005 0.3925 - 0.3935 ±.0005 0.3935 - 0.3945 ±.0005 0.3945 - 0.3955 ±.0005 0.3955 - 0.3965 ±.0005 0.3965 - 0.3975 ±.0005 0.3975 - 0.3985 ±.0005 0.3985 - 0.3995 ±.0005 0.3995 - 0.4005 ±.0005 0.4005 - 0.4015 ±.0005 0.4015 - 0.4025 ±.0005 0.4025 - 0.4035 ±.0005 0.4035 - 0.4045 ±.0005 0.4045 - 0.4055 ±.0005 0.4055 - 0.4065 ±.0005 0.4065 - 0.4075 ±.0005 0.4075 - 0.4085 ±.0005 0.4085 - 0.4095 ±.0005 0.4095 - 0.4105 ±.0005 0.4105 - 0.4115 ±.0005 0.4115 - 0.4125 ±.0005 0.4125 - 0.4135 ±.0005 0.4135 - 0.4145 ±.0005 0.4145 - 0.4155 ±.0005 0.4155 - 0.4165 ±.0005 0.4165 - 0.4175 ±.0005 0.4175 - 0.4185 ±.0005 0.4185 - 0.4195 ±.0005 0.4195 - 0.4205 ±.0005 0.4205 - 0.4215 ±.0005 0.4215 - 0.4225 ±.0005 0.4225 - 0.4235 ±.0005 0.4235 - 0.4245 ±.0005 0.4245 - 0.4255 ±.0005 0.4255 - 0.4265 ±.0005 0.4265 - 0.4275 ±.0005 0.4275 - 0.4285 ±.0005 0.4285 - 0.4295 ±.0005 0.4295 - 0.4305 ±.0005 0.4305 - 0.4315 ±.0005 0.4315 - 0.4325 ±.0005 0.4325 - 0.4335 ±.0005 0.4335 - 0.4345 ±.0005 0.4345 - 0.4355 ±.0005 0.4355 - 0.4365 ±.0005 0.4365 - 0.4375 ±.0005 0.4375 - 0.4385 ±.0005 0.4385 - 0.4395 ±.0005 0.4395 - 0.4405 ±.0005 0.4405 - 0.4415 ±.0005 0.4415 - 0.4425 ±.0005 0.4425 - 0.4435 ±.0005 0.4435 - 0.4445 ±.0005 0.4445 - 0.4455 ±.0005 0.4455 - 0.4465 ±.0005 0.4465 - 0.4475 ±.0005 0.4475 - 0.4485 ±.0005 0.4485 - 0.4495 ±.0005 0.4495 - 0.4505 ±.0005 0.4505 - 0.4515 ±.0005 0.4515 - 0.4525 ±.0005 0.4525 - 0.4535 ±.0005 0.4535 - 0.4545 ±.0005 0.4545 - 0.4555 ±.0005 0.4555 - 0.4565 ±.0005 0.4565 - 0.4575 ±.0005 0.4575 - 0.4585 ±.0005 0.4585 - 0.4595 ±.0005 0.4595 - 0.4605 ±.0005 0.4605 - 0.4615 ±.0005 0.4615 - 0.4625 ±.0005 0.4625 - 0.4635 ±.0005 0.4635 - 0.4645 ±.0005 0.4645 - 0.4655 ±.0005 0.4655 - 0.4665 ±.0005 0.4665 - 0.4675 ±.0005 0.4675 - 0.4685 ±.0005 0.4685 - 0.4695 ±.0005 0.4695 - 0.4705 ±.0005 0.4705 - 0.4715 ±.0005 0.4715 - 0.4725 ±.0005 0.4725 - 0.4735 ±.0005 0.4735 - 0.4745 ±.0005 0.4745 - 0.4755 ±.0005 0.4755 - 0.4765 ±.0005 0.4765 - 0.4775 ±.0005 0.4775 - 0.4785 ±.0005 0.4785 - 0.4795 ±.0005 0.4795 - 0.4805 ±.0005 0.4805 - 0.4815 ±.0005 0.4815 - 0.4825 ±.0005 0.4825 - 0.4835 ±.0005 0.4835 - 0.4845 ±.0005 0.4845 - 0.4855 ±.0005 0.4855 - 0.4865 ±.0005 0.4865 - 0.4875 ±.0005 0.4875 - 0.4885 ±.0005 0.4885 - 0.4895 ±.0005 0.4895 - 0.4905 ±.0005 0.4905 - 0.4915 ±.0005 0.4915 - 0.4925 ±.0005 0.4925 - 0.4935 ±.0005 0.4935 - 0.4945 ±.0005 0.4945 - 0.4955 ±.0005 0.4955 - 0.4965 ±.0005 0.4965 - 0.4975 ±.0005 0.4975 - 0.4985 ±.0005 0.4985 - 0.4995 ±.0005 0.4995 - 0.5005 ±.0005 0.5005 - 0.5015 ±.0005 0.5015 - 0.5025 ±.0005 0.5025 - 0.5035 ±.0005 0.5035 - 0.5045 ±.0005 0.5045 - 0.5055 ±.0005 0.5055 - 0.5065 ±.0005 0.5065 - 0.5075 ±.0005 0.5075 - 0.5085 ±.0005 0.5085 - 0.5095 ±.0005 0.5095 - 0.5105 ±.0005 0.5105 - 0.5115 ±.0005 0.5115 - 0.5125 ±.0005 0.5125 - 0.5135 ±.0005 0.5135 - 0.5145 ±.0005 0.5145 - 0.5155 ±.0005 0.5155 - 0.5165 ±.0005 0.5165 - 0.5175 ±.0005 0.5175 - 0.5185 ±.0005 0.5185 - 0.5195 ±.0005 0.5195 - 0.5205 ±.0005 0.5205 - 0.5215 ±.0005 0.5215 - 0.5225 ±.0005 0.5225 - 0.5235 ±.0005 0.5235 - 0.5245 ±.0005 0.5245 - 0.5255 ±.0005 0.5255 - 0.5265 ±.0005 0.5265 - 0.5275 ±.0005 0.5275 - 0.5285 ±.0005 0.5285 - 0.5295 ±.0005 0.5295 - 0.5305 ±.0005 0.5305 - 0.5315 ±.0005 0.5315 - 0.5325 ±.0005 0.5325 - 0.5335 ±.0005 0.5335 - 0.5345 ±.0005 0.5345 - 0.5355 ±.0005 0.5355 - 0.5365 ±.0005 0.5365 - 0.5375 ±.0005 0.5375 - 0.5385 ±.0005 0.5385 - 0.5395 ±.0005 0.5395 - 0.5405 ±.0005 0.5405 - 0.5415 ±.0005 0.5415 - 0.5425 ±.0005 0.5425 - 0.5435 ±.0005 0.5435 - 0.5445 ±.0005 0.5445 - 0.5455 ±.0005 0.5455 - 0.5465 ±.0005 0.5465 - 0.5475 ±.0005 0.5475 - 0.5485 ±.0005 0.5485 - 0.5495 ±.0005 0.5495 - 0.5505 ±.0005 0.5505 - 0.5515 ±.0005 0.5515 - 0.5525 ±.0005 0.5525 - 0.5535 ±.0005 0.5535 - 0.5545 ±.0005 0.5545 - 0.5555 ±.0005 0.5555 - 0.5565 ±.0005 0.5565 - 0.5575 ±.0005 0.5575 - 0.5585 ±.			