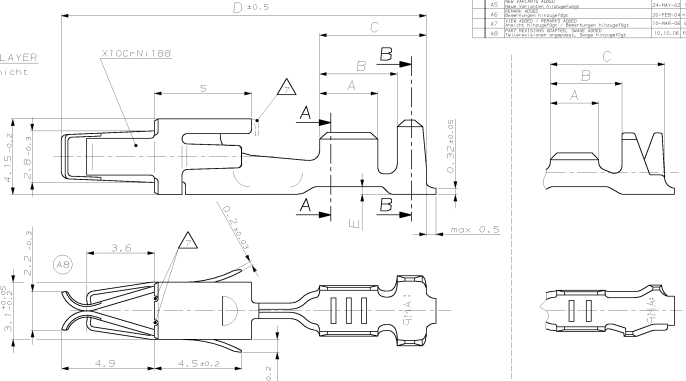


REV. NO.	DATE	BY	CHK	APP
1	2015-03-03	AM	AM	AM
2	2015-03-03	AM	AM	AM
3	2015-03-03	AM	AM	AM
4	2015-03-03	AM	AM	AM
5	2015-03-03	AM	AM	AM
6	2015-03-03	AM	AM	AM
7	2015-03-03	AM	AM	AM
8	2015-03-03	AM	AM	AM

- REMARKS**
 Bemerkungen
- CONTACT BODY PRE SILVER PLATED MIN. 0,8µm CONTACT ZONE SELECTIVE PRE SILVER PLATED MIN. 3µm
 Kontaktkörper versilbert min. 0,8µm Kontaktzone selektiv versilbert min. 3µm
 - CONTACT ZONE GOLD PLATED MIN. 0,8µm OVER MIN. 1,3µm NI-LAYER CRIMP AREA MIN. 1µm TIN PLATED OVER NI-LAYER
 Kontaktzone vergoldet min. 0,8µm über min. 1,3µm Ni-Zwischenschicht Crimpbereich min. 1µm verzinkt über Ni-Zwischenschicht
 - CANTILEVER SPRING INSIDE AND OUTSIDE 0,4-1,2µm Au
 Oberfeder innen und außen 0,4-1,2µm Au
 - CONTACT BODY, CONTACT SPRING INSIDE AND CRIMP AREA MIN. 1µm TIN PLATED OVER NI-LAYER, TOUCHING AREA TO CANTILEVER SPRING AND CONTACT SPRING OUTSIDE SELECTIVE 0,8µm Au OVER MIN. 1,3µm NI-LAYER
 Kontaktkörper, Kontaktfeder innen und Crimpbereich min. 1µm verzinkt über Ni-Zwischenschicht, Anlegefläche zur Oberfeder und Kontaktfeder aussen selektiv 0,8µm vergoldet über min. 1,3µm Ni-Zwischenschicht
 - CONTACT ZONE AND TOUCHING AREA TO CANTILEVER SPRING MIN. 0,8µm SELECTIVE Au PLATED OVER 1,3µm Ni PLATED, CRIMP AREA MIN 1µm TIN PLATED OVER NI-LAYER
 Kontaktzone und Anlegefläche zur Oberfeder min. 0,8µm vergoldet über min. 1,3µm Ni-Zwischenschicht Crimpbereich min. 1µm verzinkt über Ni-Zwischenschicht
 - CONTACT BODY AND CRIMP AREA MIN. 1µm TIN PLATED OVER NI-LAYER, TOUCHING AREA TO CANTILEVER SPRING SELECTIVE 0,8µm Au OVER MIN. 1,3µm NI-LAYER
 Kontaktkörper und Crimpbereich min. 1µm verzinkt über Ni-Zwischenschicht, Anlegefläche zur Oberfeder selektiv 0,8µm vergoldet über min. 1,3µm Ni-Zwischenschicht
 - CUT OFF OPTIONAL
 Abschnitt/Freischnitt optional



AMP ORDER-NO. STRIP FORM Bestell-Nr.	AMP ORDER-NO. LOOSE PIECE Bestell-Nr.	MATERIAL Markstoff	SURFACE Oberfläche	DOB [mm²]	SECTION A-A Schicht A-A	SECTION B-B Schicht B-B	WIRE CRIMP Drahtcrimp	SECTION A-A Schicht A-A	SECTION B-B Schicht B-B	APPLICATION TOOL Anlegemaschine	HAND TOOL Handzange	EXTRACTION TOOL Auslösewerkzeug No. 1, SGB107-1	A	B	C	D	E
2-927773-1	2-927781-1	CuSn4	FLK	>1.0-2.5	E = 3,6 G = 3,8 D ₀ = 1,8	H = 5,5 K = 5,8 D = 3,6	1,25mm² = 1,44 1,5mm² = 1,51 2,0mm² = 1,64 2,5mm² = 1,77	E = 2,8 G = 3,9 D ₀ = 1,7	H = 4,2 K = 5,2 r = 2,4	MGC-Applicator 878190-2	539635-1 +1.6mm Au 539674-2		3,3	4,3	5,8	18,8	0,4
1-927773-3	1-927781-1	CuFe2	FLR	>1.0-2.5	E = 3,6 G = 3,8 D ₀ = 1,8	H = 4,7 K = 4,9 D = 2,6	1,25mm² = 1,44 1,5mm² = 1,51 2,0mm² = 1,64 2,5mm² = 1,77	E = 2,8 G = 3,9 D ₀ = 1,7	H = 3,8 K = 4,3 R = 2,3	MGC-Applicator 878180-2	539635-1 +1.6mm Au 539674-2		3,3	4,3	5,8	18,8	0,4
2-927768-1	2-927777-1	CuSn4	FLR	0.5-1.0	E = 2,6 G = 2,8 D ₀ = 1,1	H = 3,6 K = 3,9 D = 1,8	0,5mm² = 1,18 0,75mm² = 1,27 1,0mm² = 1,36	E = 2,2 G = 2,8 D ₀ = 1,2	H = 2,8 K = 3,4 R = 1,6	MGC-Applicator 878181-2	539635-1 +1.6mm Au 539674-2		3	4	5,5	18,8	0,4
1-927774-1	1-927776-1	CuSn4	FLR	0.2-0.5	E = 2,1 G = 2,1 D ₀ = 0,8	H = 2,7 K = 2,8 D = 1,4	0,2mm² = 0,98 0,25mm² = 1,00 0,35mm² = 1,05 0,5mm² = 1,12	E = 1,7 G = 2,1 D ₀ = 0,8	H = 2,2 K = 2,4 R = 1,3	MGC-Applicator 878332-2	539635-1 +1.6mm Au 539737-2		2,5	3,5	5,6	18,8	0,4
2-963708-1	2-963777-1	CuSn4	FLR	0.08-0.2	E = 1,7 G = 1,7 D ₀ = 0,6	H = 3,1 K = 3,2 D = 1,6	0,08mm² = 0,79 0,14mm² = 0,83 0,22mm² = 0,87	E = 1,5 G = 1,8 D ₀ = 0,6	H = 2,5 K = 2,8 R = 1,4	MGC-Applicator 878599-2	734414-1		2,5	3,7	5,9	18,8	0,4

UNSEALED
 ungedichtet

THIS DRAWING IS NOT SUBJECT TO CONSTANT CHANGING SERVICE AND DOES NOT LAY CLAIM TO BE COMPLETE. FOR DEFINITE SPECIFICATION SEE RESPECTIVE AMP CUSTOMER DRAWINGS. FURTHER VERSIONS ON INQUIRY.
 Diese Zeichnung unterliegt nicht den ständigen Änderungen und erhebt keinen Anspruch auf Vollständigkeit. Verbändliche Angaben sind der jeweiligen AMP-Kundenzeichnung zu entnehmen. Weitere Ausführungen auf Anfrage.

AMP ORDER-NO. STRIP FORM Bestell-Nr.	AMP ORDER-NO. LOOSE PIECE Bestell-Nr.	MATERIAL Markstoff	SURFACE Oberfläche	DOB [mm²]	SECTION A-A Schicht A-A	SECTION B-B Schicht B-B	WIRE CRIMP Drahtcrimp	SECTION A-A Schicht A-A	SECTION B-B Schicht B-B	APPLICATION TOOL Anlegemaschine	HAND TOOL Handzange	EXTRACTION TOOL Auslösewerkzeug No. 1, SGB107-1	A	B	C	D	E
---	--	-----------------------	-----------------------	--------------	----------------------------	----------------------------	--------------------------	----------------------------	----------------------------	------------------------------------	------------------------	---	---	---	---	---	---

SEE TABLE

REVISIONS	DATE	BY	CHK	APP
1	15.08.2010

REMARKS
Bemerkungen

1 CONTACT BODY PRE SILVER PLATED MIN. 0,8µm CONTACT ZONE SELECTIVE PRE SILVER PLATED MIN. 3µm
Kontaktkörper vorversilbert min. 0,8µm Kontaktzone selektiv vorversilbert min. 3µm

2 CONTACT ZONE GOLD PLATED MIN. 0,8µm OVER MIN. 1,3µm NI-LAYER CRIMP AREA MIN.1µm TIN PLATED OVER NI-LAYER
Kontaktzone vergoldet min. 0,8µm Ober min. 1,3µm Ni-Zwischenschicht Crimpbereich min.1µm verzinkt Ober Ni-Zwischenschicht

3 CANTILEVER SPRING INSIDE AND OUTSIDE 0,4-1,2µm Au
Oberfeder innen und außen 0,4-1,2µm Au

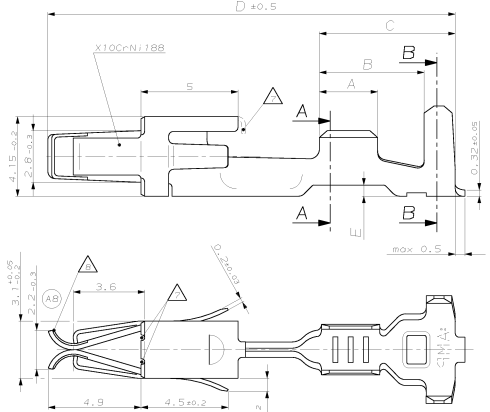
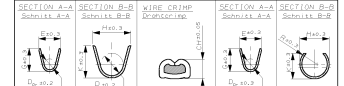
4 CONTACT BODY, CONTACT SPRING INSIDE AND CRIMP AREA MIN.1µm TIN PLATED OVER NI-LAYER, TOUCHING AREA TO CANTILEVER SPRING AND CONTACT SPRING OUTSIDE SELECTIVE 0,8µm Au OVER MIN. 1,3µm NI-LAYER
Kontaktkörper, Kontaktfeder innen und Crimpbereich min.1µm verzinkt Ober Ni-Zwischenschicht, Anlagefläche zur Oberfeder und Kontaktfeder aussen selektiv 0,8µm vergoldet Ober min. 1,3µm Ni-Zwischenschicht

5 CONTACT ZONE AND TOUCHING AREA TO CANTILEVER SPRING MIN.0,8µm SELECTIVE Au PLATED OVER 1,3µm NI PLATED, CRIMP AREA MIN 1µm TIN PLATED OVER NI-LAYER
Kontaktzone und Anlagefläche zur Oberfeder min.0,8µm vergoldet Ober min.1,3µm Ni-Zwischenschicht Crimpbereich min.1µm verzinkt Ober Ni-Zwischenschicht

6 CONTACT BODY AND CRIMP AREA MIN.1µm TIN PLATED OVER NI-LAYER, TOUCHING AREA TO CANTILEVER SPRING SELECTIVE 0,8µm Au OVER MIN.1,3µm NI-LAYER
Kontaktkörper und Crimpbereich min.1µm verzinkt Ober Ni-Zwischenschicht, Anlagefläche zur Oberfeder selektiv 0,8µm vergoldet Ober min. 1,3µm Ni-Zwischenschicht

7 CUT OFF OPTIONAL
Abschnitt/Freisschnitt optional

8 SNAKE ONLY FOR PN 929937, 929939, 929941
Snake nur für PN 929937, 929939, 929941



SINGLE WIRE SEAL
Einzel-Dichtungs-System

AMP ORDER-No. Seriell #	AMP ORDER-No. Seriell #	MATERIAL Werkstoff	SURFACE Oberfläche	DOG Einsf	SECTION A-A Schnitt A-A	SECTION B-B Schnitt B-B	WIRE CRIMP DIMENSIONS	SECTION A-A Schnitt A-A	SECTION B-B Schnitt B-B	AMP ORDER-No. Einsbaulösung	AMP ORDER-No. Seriell #								
2-927766-1	E 2-929929-1	CuSn4	Δ	x1,0-2,5	FLK	E = 3,6 G = 3,8 D ₀ = 1,8	H = 5,4 K = 4,6 D = 3,2	2,5mm ² = 1,77 2,0mm ² = 1,64 1,5mm ² = 1,51	E = 2,8 G = 3,9 D ₀ = 1,7	H = 4,8 K = 4,2 R = 2,8	MOC-Application 2-878845-2	539635-1 411 Material 539737-2	3,5	5,9	7,5	18,8	0,4	828905-1	828932-1
1-927766-1	E 1-929929-1	CuFe2	Δ	x1,0-2,5	FLR	E = 3,6 G = 3,8 D ₀ = 1,8	H = 5,4 K = 4,6 D = 3,2	2,5mm ² = 1,77 2,0mm ² = 1,64 1,5mm ² = 1,51	E = 2,8 G = 3,9 D ₀ = 1,7	H = 4,8 K = 4,2 R = 2,8	MOC-Application 2-878845-2	539635-1 411 Material 539737-2	3,5	5,9	7,5	21	0,4	828905-1	828932-1
2-929937-1	E 2-929938-1	CuSn4	Δ	0,5-1,0	FLR	E = 2,6 G = 2,8 D ₀ = 1,7	H = 5,4 K = 4,6 D = 3,2	1,0mm ² = 1,36 0,75mm ² = 1,27 0,5mm ² = 1,18	E = 2,2 G = 2,8 D ₀ = 1,2	H = 84,6 K = 4,2 R = 2,3	MOC-Application 878335-2	539635-1 411 Material 539737-2	3	5,4	7	21	0,6	828904-1	828932-1
1-929939-1	E 1-929940-1	CuSn4	Δ	0,5-1,0	FLR	E = 2,6 G = 2,8 D ₀ = 1,7	H = 5,4 K = 4,6 D = 3,2	1,0mm ² = 1,36 0,75mm ² = 1,27 0,5mm ² = 1,18	E = 2,2 G = 2,8 D ₀ = 1,2	H = 84,6 K = 4,2 R = 2,3	MOC-Application 878335-2	539635-1 411 Material 539737-2	3	5,4	7	18,8	0,6	828904-1	828932-1
2-929941-1	E 2-929942-1	CuSn4	Δ	0,2-0,5	FLR	E = 2,1 G = 2,1 D ₀ = 0,8	H = 5,4 K = 4,6 D = 3,2	0,5mm ² = 1,12 0,35mm ² = 1,05 0,25mm ² = 1,0 0,2mm ² = 0,98	E = 1,7 G = 2,1 D ₀ = 0,8	H = 4,2 K = 4,35 R = 2,4	MOC-Application 878334-2	539635-1 411 Material 539737-2	2,5	4,9	6,5	21	0,9	828904-1	828932-1
1-927770-1	D 1-929931-1	CuSn4	Δ	0,2-0,5	FLR	E = 2,1 G = 2,1 D ₀ = 0,8	H = 5,4 K = 4,6 D = 3,2	0,5mm ² = 1,12 0,35mm ² = 1,05 0,25mm ² = 1,0 0,2mm ² = 0,98	E = 1,7 G = 2,1 D ₀ = 0,8	H = 4,2 K = 4,35 R = 2,4	MOC-Application 878334-2	539635-1 411 Material 539737-2	2,5	4,9	6,5	18,8	0,9	828904-1	828932-1

THIS DRAWING IS NOT SUBJECT TO CONSTANT CHANGING SERVICE AND DOES NOT LAY CLAIM TO BE COMPLETE. FOR DEFINITE SPECIFICATION SEE RESPECTIVE AMP CUSTOMER DRAWINGS. FURTHER VERSIONS ON INQUIRY.

Diese Zeichnung unterliegt nicht dem ständigen Änderungsdienst und erhebt keinen Anspruch auf Vollständigkeit. Verbindliche Angaben sind der jeweiligen AMP-Kundenzeichnung zu entnehmen. Weitere Ausführungen auf Anfrage.

AMP ORDER-No. Seriell #	AMP ORDER-No. Seriell #	MATERIAL Werkstoff	SURFACE Oberfläche	DOG Einsf	SECTION A-A Schnitt A-A	SECTION B-B Schnitt B-B	WIRE CRIMP DIMENSIONS	SECTION A-A Schnitt A-A	SECTION B-B Schnitt B-B	AMP ORDER-No. Einsbaulösung	AMP ORDER-No. Seriell #
----------------------------	----------------------------	-----------------------	-----------------------	--------------	----------------------------	----------------------------	--------------------------	----------------------------	----------------------------	--------------------------------	----------------------------