

4

3

2

1

NUMMER 925 367
 VERWENDET FÜR E 92-9802
 WAR NR. -

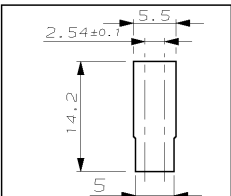
ÄNDERUNGEN DIE DEM TECH-
 NISCHEN FORTSCHRITT DIENEN,
 BEHALTEN WIR UNS VOR

CAD-ORIGINAL
 ZEICHNUNG NICHT ÄNDERN

ZEICHNUNG GESCHÜTZT DURCH
 ©COPYRIGHT 1975
 AMP DEUTSCHLAND GMBH
 ALLE RECHTE VORBEHALTEN

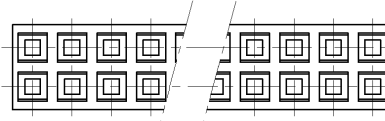
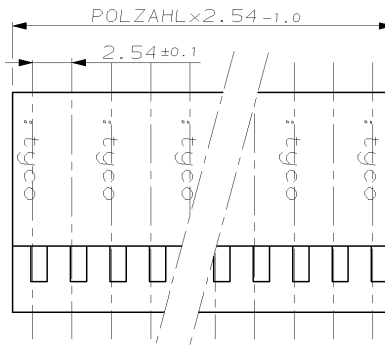
GEGENSTECKER/KONTAKT:
 MATED WITH: 826 632 167 301-4

REV.	ÄNDERUNG	DATUM	NAME
A	925368 RELEASED FOR PROD.	01.04.76	DAHLH.
B	POLZ.x2.54-1.0 WAR POLZ.x2.54-0.2	4/76	DAHLH.
E	NEU GEZEICHNET	01.03.77	DAHLH.
F	FARBE GRÜN MINZU	4/77	DAHLH.
K	PA 6.6 WAR PA 13 GV	12.06.78	KREPP
L	-1 ENTFALLEN	06.12.78	KREPP
M	MAß 14.2 WAR 13.5	26.09.84	A.HO
N	ZEICHNUNG NEU ERSTELLT	03.07.89	A.HO
P	ZEICHNUNGS-NR. WAR 925 366-368	20.10.92	A.HO
P1	FELD FÜR GEGENSTECKER/KONTAKT: HINZU	04.08.95	A.HO
R	Geh.-Wand verst., AMP-Logo durch tyco-Logo ersetzt	08.06.00	A. Zitz
Y	Revisionsanpassung an P-Zeichnung	31.07.00	A. Zitz
Y1	Maß 5 hinzugefügt	20SEP00	A. Zitz



ZWEIREIHIG

POLZ. PRO- REIHE	L-0.2	BESTELL-NR.
-	-	-
2	5.08	925 367-2
3	7.62	-3
4	10.16	-4
5	12.70	-5
6	15.24	-6
7	17.78	-7
8	20.32	-8
9	22.86	-9
10	25.40	1-
11	27.94	1-
12	30.48	1-
13	33.02	1-
14	35.56	1-
15	38.10	1-
16	40.64	1-
17	43.18	1-
18	45.72	1-
19	48.26	1-
20	50.80	2-
21	53.34	2-
22	55.88	2-
23	58.42	2-
24	60.96	2-
25	63.50	2-
26	66.04	2-
27	68.58	2-
28	71.12	2-
29	73.66	2-
30	76.20	3-
31	78.74	3-
32	81.28	3-
33	83.82	3-
34	86.36	3-
35	88.90	3-
36	91.44	3-
37	93.98	3-
38	96.52	3-
39	99.06	3-
40	101.60	4-
41	104.14	4-
42	106.68	4-
43	109.22	4-
44	111.76	4-
45	114.30	4-
46	116.84	4-
47	119.38	4-
48	121.92	4-
49	124.46	4-
50	127.00	5- 925 367-0



ZEICHNUNG GÜLTIG AB KW. 32/95	
AMP DEUTSCHLAND G.m.b.H. Langen b.Ffm., West Germany	
BENENNUNG	
AMPMODU IV GEHÄUSE, ZWEIREIHIG	
WERKSTOFF	Polyamid GRÜN RAL 6011
OBERFLÄCHE	FARBE
NICHT TOLERIERTE MASSE	± 0,2mm
FORMAT	A3
ZEICHNUNGS-NR.	925367
MASSTAB	2:1
BLATT	1 VON 1
REV.	Y1

GEZ. 05.12.75
 DAHLHEIMER

GEPR. KREPP