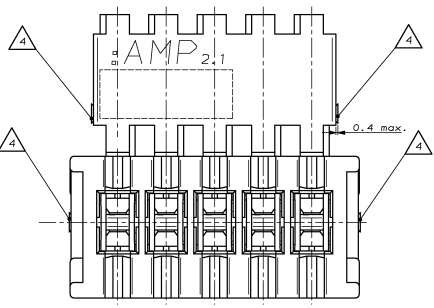
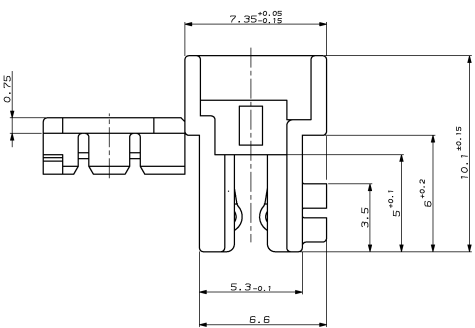
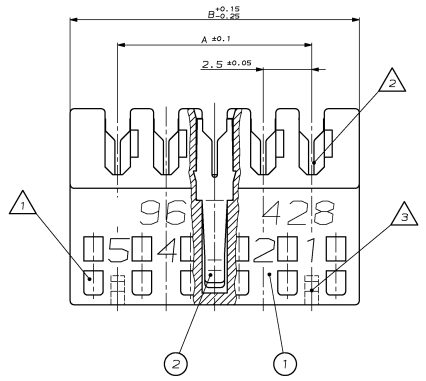


8 7 6 5 4 3 2 1
 ZEICHNUNGSGRUPPE: 829 868
 ZEICHNUNGSTITEL: KONTAKT
 VERZEICHNIS-NR.: 2
 DATUM: 26.05.92
 ZUSTAND: A1
 0,00
 1,00
 2,00

ANDERUNGEN DIE BEI TECHNISCHEN FORTSCHRITT DIENEN, BEHALTEN WIR UNS VOR

ZEICHNUNG GESCHÜTZT DURCH
 ©COPYRIGHT 1992
 AMP DEUTSCHLAND GMBH
 ALLE RECHTE VORBEHALTEN

REV.	ÄNDERUNG	DATUM	NAMEN
0	NEUE ZEICHNUNG ERSTELLT	26.05.92	ATZN
1	ÄNDERUNG	23.03.93	ATZN
2	ÄNDERUNG	30.04.93	ATZN
3	ÄNDERUNG	13.03.94	ATZN
4	EINLEITERHAUSE, VORBEREITUNG BRAU	13.07.95	ATZN
5	ÄNDERUNG ANFRISSTRIE, BEWECHEN 1 HUND	01.07.96	Schwan
6	ÄNDERUNG, MIT 2. UND 3. BEWECHEN	22.01.98	Schwan



- S PASSENDE GEGENSTECKER:
 -TABWANNE SIEHE ZEICHNUNG 829 866
 -LEITERKARTENANSCHLUSS MIT RAHMEN SIEHE ZEICHNUNG 964 575
 -LEITERKARTENANSCHLUSS OHNE RAHMEN SIEHE SPEZIFIKATION 108-18056
- MATING PARTS:
 -TABHEADER SEE DRAWING NO. 829 866
 -PCB APPLICATION WITH FRAME SEE DRAWING 964 575
 -PCB APPLICATION WITHOUT FRAME SEE SPECIFICATION 108-18056

- △ A SCHNITTBEREICH DURCH HERSTELLUNGSPROZESS
CUTTING AREA FROM PRODUCING PROCESS
- △ 3 RASTMÖGLICHKEIT FÜR INNENVERRASTUNG AUF ANFRAGE
LOCKING FEATURE FOR INTERIOR LOCKING BY REQUEST
- △ 2 DRAHTGRÖßENBEREICH, DGB I (7xø0.2mm=0.22mm², 12xø0.2mm=0.35mm²).
SIEHE VERARBEITUNGSANLEISUNG 114-18049
WIRE RANGE, DGB I (7xø.2mm=0.22mm², 12xø.2mm=0.35mm²).
SEE APPLICATION SPECIFICATION 114-18049
- △ 1 KODIERIPPEN; SCHNEIDEN AUF DER VERARBEITUNGSMASCHINE MÖGLICH.
KEYING RIBS; CUTTING WITH THE TERMINATION MACHINE POSSIBLE

POS.	DRH	ABH	H	BEZ.	STÜCK	BEZEICHNUNG	GRUPPE	ANMERKUNGEN
20	47.5	52.4					3-1	829 868-0
19	45.0	49.9					3-1	829 868-9
18	42.5	47.4					3-1	829 868-8
17	40.0	44.9					3-1	829 868-7
16	37.5	42.4					3-1	829 868-6
15	35.0	39.9					3-1	829 868-5
14	32.5	37.4					3-1	829 868-4
13	30.0	34.9					3-1	829 868-3
12	27.5	32.4					3-1	829 868-2
11	25.0	29.9					3-1	829 868-1
10	22.5	27.4					3-1	829 868-0
9	20.0	24.9					3-1	829 868-9
8	17.5	22.4					3-1	829 868-8
7	15.0	19.9					3-1	829 868-7
6	12.5	17.4					3-1	829 868-6
5	10.0	14.9					3-1	829 868-5
4	7.5	12.4					3-1	829 868-4
3	5.0	9.9					3-1	829 868-3
2	2.5	7.4					3-1	829 868-2
1	0.0	4.9					3-1	829 868-1

ZEICHNUNGSGRUPPE: 829 868
 AMP DEUTSCHLAND G.M.B.H.
 Langen b. Ffm., West Germany

AMP DUDPLUG 2, 5TH FEMALE CONNECTOR
 3-20 POSITION, DGB I

AMP NUMBER 2.5TH FEMALE WIRE, 3-20 POS. DGB I

STÜCKLISTE: 829868

POS.	DRH	ABH	H	BEZ.	STÜCK	BEZEICHNUNG	GRUPPE	ANMERKUNGEN
2	-	-	-	KONTAKT		CuSn	VORVERZINNT	
1	-	-	-	FEDERLEISTENGEHÄUSE		PEEP	GRAU	