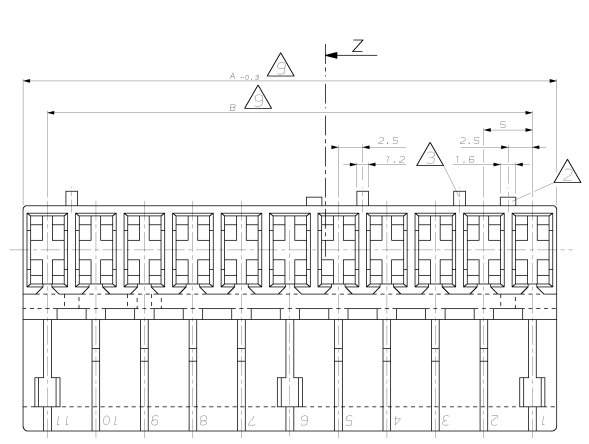
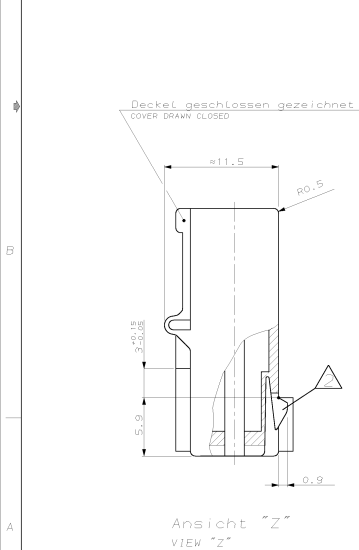
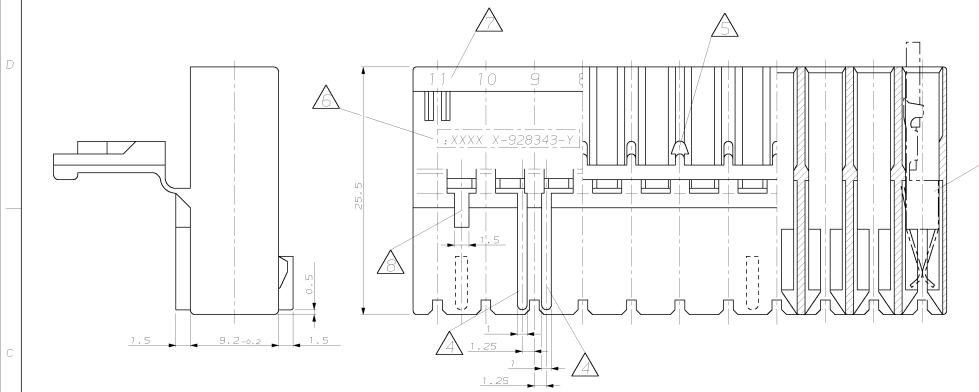


KUPFER 928343	VERMINDERT FOR	DAR NR.	CAD-ORIGINAL ZEICHNUNG NICHT ÄNDERN	ÄNDERUNGEN ODER TECHNISCHE FORTSCHRITTE DIENEN BEHALTEN KÜR UND VOR	ZEICHNUNG BESCHÜTZT DURCH © COPYRIGHT 1989 VON DEUTSCHLAND GEM ALLE RECHTE VORBEHALTEN	REV. Änderung 3 und 400, für Leiterplatte 3, 5 und 8 polige Varianten hinz. 6 Materialbestellung 8 für 8-11, 11-21 und 21-30000-3 hinz. 82 Zeichnungskorrektur / Anpassung	DATEI 21.01.92 26.06.92 18.09.92 18.04.93 18.02.95	NAMEN M. SECK M. SECK M. SECK C. SCHNEIDER C. RUCK
---------------	----------------	---------	----------------------------------------	---------------------------------------------------------------------	-------------------------------------------------------------------------------------------------	-------------------------------------------------------------------------------------------------------------------------------------------------------------------------------------------	-------------------------------------------------------------------	-------------------------------------------------------------------



- Bemerkungen  
NOTES
- ▲ Kammer geeignet für AMP Timer-Kontakte: PN 926965  
CAVITY SUITABLE TO AMP TIMER-CONTACTS, PN 926973  
PN 926005  
PN 926006  
PN 927833  
PN 927837
  - ▲ Rasthaken zwischen Kammer Nr. ... (siehe Blatt 2 von 2)  
LOCKING LATCH BETWEEN CAVITY NO. ... (SEE SHEET 2 OF 2)
  - ▲ Kодиerrippe zwischen Kammer Nr. ... (siehe Blatt 2 von 2)  
KEYING RIB BETWEEN CAVITY NO. ... (SEE SHEET 2 OF 2)
  - ▲ Polarisierungsrippen durchgehend bis Schrauber, nach unten (Lage "a")  
oder oben (Lage "b") versetzt, bei Kammer Nr. ... (siehe Blatt 2 von 2)  
POLARIZATION RIB GO THROUGH TO HINGE, POSITION "a" OR  
"b", AT CAVITY NO. ... (SEE SHEET 2 OF 2)
  - ▲ Verrastung für Deckel bei Kammer Nr. ... (siehe Blatt 2 von 2)  
LOCKING DEVICE FOR COVER AT CAVITY NO. ... (SEE SHEET 2 OF 2)
  - ▲ Firmenlogo und Teile-Nr.  
ARTWORK-LOGO AND PART #
  - ▲ Kammernummer  
CAVITY NUMBER
  - ▲ Tiefenanschlag zwischen Kammer Nr. 1 und 2, ebenfalls  
zwischen der letzten und vorletzten Kammer  
MATING STOP BETWEEN CAVITY NO. 1 AND 2, ALSO  
BETWEEN THE LAST AND THE LAST BUT ONE CAVITY
  - ▲ Maß A und Maß B siehe Blatt 2 von 2  
DIMENSION A AND DIMENSION B SEE SHEET 2 OF 2
  - ▲ Passenden AMP Gegenstecker (siehe Stückliste)  
MATED WITH AMP CONNECTOR, (SEE PARTS LIST)
  - ▲ Generell passende Flachsteckerwanne siehe Geräteanschlusszeichnung 88-9935-3  
GENERAL SUITABLE TAB HEADER HOUSING SEE DRAWING 88-9935-3
  - ▲ Leiterplattenanschluß siehe Zeichnung 88-9935-1  
CONNECTION TO THE PC BOARD SEE DRAWING 88-9935-1

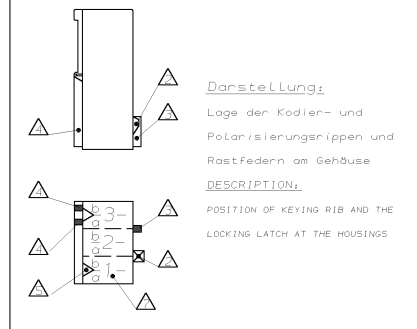
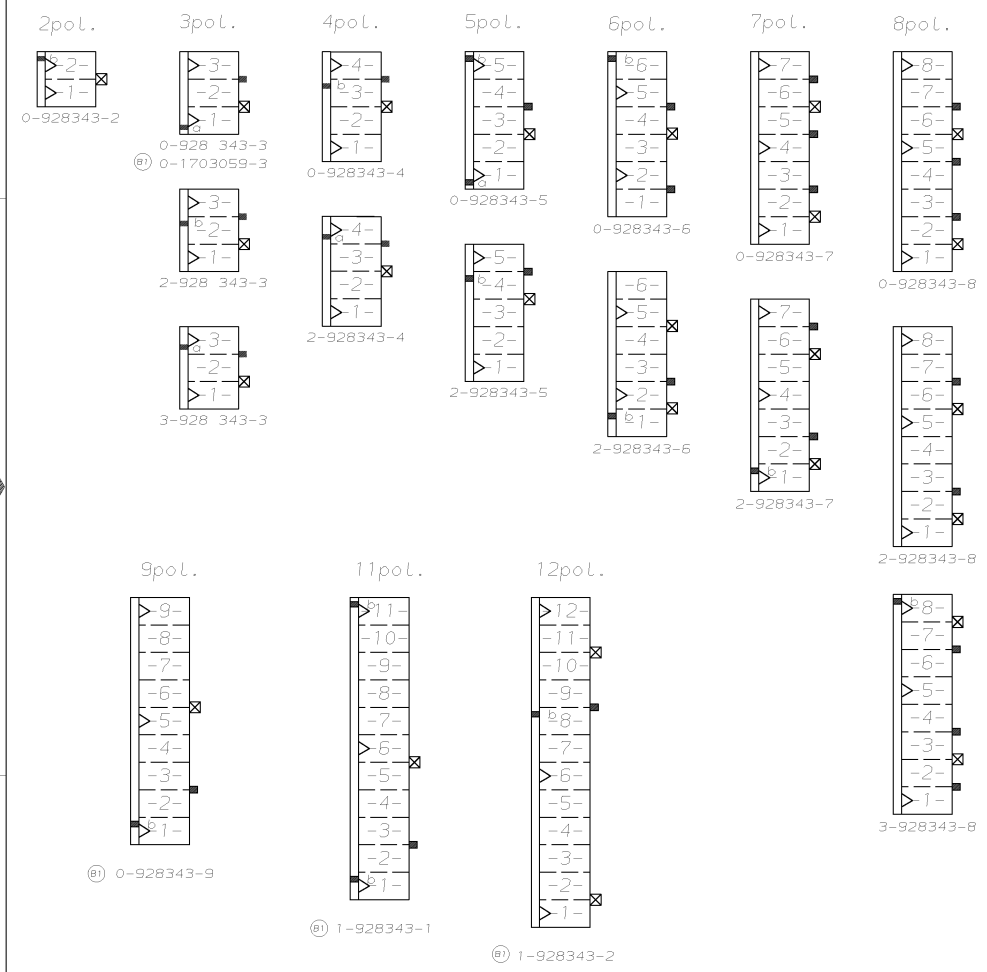
~ 927740

Tabelle mit Ausführungsvarianten  
und Bestellnummern auf Blatt 2 von 2  
LIST WITH DIFFERENT STYLINGS AND  
PARTNUMBERS SEE SHEET 2 OF 2

BESTELL-NR.		STÜCK	BENUTZUNG EINZELTEIL	HERSTÄTTE	GRÖßENKÜRZE	ANGABEN	ZEICHNUNG GÜLTIG AB	VERFAHREN
siehe Blatt 2 / SEE SHEET 2							AMP	AMP DEUTSCHLAND G. & O. H. Langen 6 Pf., Germany
928343		1					AMP	2-12 pol. Standard-Timer Gehäuse mit Innenverpackung, Raster 5mm 2-12 pol. STANDARD-TIMER HOUSING WITH INTERNAL LOCKING, 5mm PITCH
1000	5,1	1000	1 von 2	1000	1 von 2	1000	1000	1000

NUMMER 928343 VERWENDET FÜR ... WAR NR. ...

CAO-ORIGINAL ZEICHNUNG NICHT ÄNDERN  
 ÄNDERUNGEN DIE DEM TECHNISCHEN FORTSCHRITT DIENEN, BEHALTEN WIR UNS VOR  
 ZEICHNUNG GESCHÜTZT DURCH © COPYRIGHT 1989 AMP DEUTSCHLAND GMBH ALLE RECHTE VORBEHALTEN  
 REV. ... ÄNDERUNG ... DATUM ... NAME ...  
 Siehe Blatt 1 von 2



Bestell-Nr.	Pol. Zahl	Maß A	Maß B	Farbe	Material	Rev.	Gegenstecker
PART NO.	POS.	DIM A	DIM B	COLOUR	MATERIAL	REV.	MATED WITH
0-1703059-3	3	15	10	natur	PA6.6 V-0	A	0-927742-3
1-928343-2	12	60	55	natur		B	
1-928343-1	11	55	50	natur		B	
0-928343-9	9	45	40	natur		B	
3-928343-8	8	40	35	grau		B	
2-928343-8	8	40	35	schwarz		B	0-928290-8
0-928343-8	8	40	35	natur		B	0-928309-8
2-928343-7	7	35	30	schwarz		B	
0-928343-7	7	35	30	natur		B	0-928309-7
2-928343-6	6	30	25	schwarz		B	
0-928343-6	6	30	25	natur		B	0-927742-6
2-928343-5	5	25	20	schwarz		B	
0-928343-5	5	25	20	natur		B	0-927742-5
2-928343-4	4	20	15	schwarz		B	
0-928343-4	4	20	15	natur		B	0-927742-4
3-928343-3	3	15	10	grau		B	
2-928343-3	3	15	10	schwarz		B	
0-928343-3	3	15	10	natur		B	0-927742-3
0-928343-2	2	10	5	natur		B	

Bemerkungen siehe Blatt 1 von 2  
 NOTES SEE SHEET 1 OF 2

~ 927740

ZEICHNUNG GÖLTIG AB ...  
 AMP  
 AMP DEUTSCHLAND G.m.b.H.  
 Langen B.Pfrr., Germany  
 BENENNUNG: 2-12 pol. Standard-Timer Gehäuse mit Innervorstück, Raster 5mm  
 2-12 POS. STANDARD-TIMER HOUSING WITH INTERIOR LOCKING, PITCH 5mm  
 NICHT TOLERIERTE AXSE: FORMAT: ZEICHNUNGS-NR.:  
 ± 0,2mm A2 928343  
 ± 1°  
 HERSTELLER: G. Hölzner  
 20.02.89  
 BEF.: B. Schnobelt  
 20.02.89  
 MASSSTAB: 2:1  
 BLATT: 2 von 2  
 REV.: B2