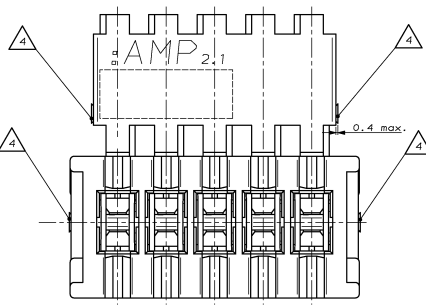
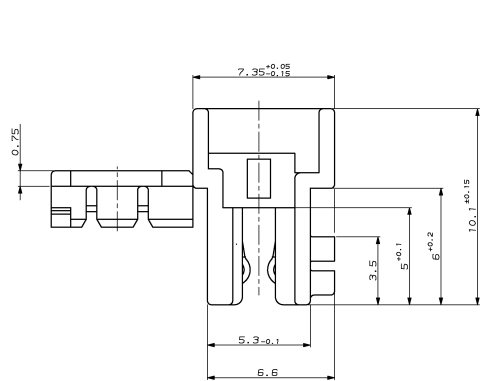
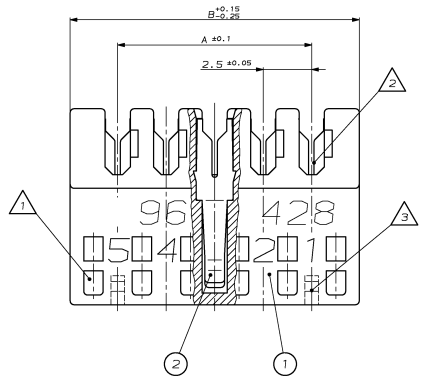


ZEICHNUNGSGRUPPE: 829 868
 ZEICHNUNGSTITEL: PASSENDE GEGENSTECKER
 ZEICHNUNGSNUMMER: 829 868
 DATUM: 26.05.92
 ZEICHNER: J. W.

REV.	ÄNDERUNG	DATUM	NAMEN
0	NEUE ZEICHNUNG ERSTELLT	26.05.92	ATZN
1	ÄNDERUNG	23.03.93	ATZN
2	ÄNDERUNG	30.04.93	ATZN
3	ÄNDERUNG	13.03.94	ATZN
4	ÄNDERUNG	13.07.95	ATZN
5	ÄNDERUNG	21.07.96	Schwan
6	ÄNDERUNG	22.01.98	Schwan



S PASSENDE GEGENSTECKER:
 -TABWASSE SIEHE ZEICHNUNG 829 866
 -LEITERKARTENANSCHLUSS MIT RAHMEN SIEHE ZEICHNUNG 964 575
 -LEITERKARTENANSCHLUSS OHNE RAHMEN SIEHE SPEZIFIKATION 108-18056
 MATING PARTS:
 -TABHEADER SEE DRAWING NO. 829 866
 -PCB APPLICATION WITH FRAME SEE DRAWING 964 575
 -PCB APPLICATION WITHOUT FRAME SEE SPECIFICATION 108-18056

- A** SCHNITTBEREICH DURCH HERSTELLUNGSPROZESS
CUTTING AREA FROM PRODUCING PROCESS
- 3** RASTMÖGLICHKEIT FÜR INNENVERRASTUNG AUF ANFRAGE
LOCKING FEATURE FOR INTERIOR LOCKING BY REQUEST
- 2** DRAHTGRÖßENBEREICH, DGB I (7xø0.2mm=0.22mm², 12xø.2mm=0.35mm²).
SIEHE VERARBEITUNGSANLEISUNG 114-18049
WIRE RANGE, DGB I (7xø.2mm=0.22mm², 12xø.2mm=0.35mm²).
SEE APPLICATION SPECIFICATION 114-18049
- 1** KODIERIPPEN; SCHNEIDEN AUF DER VERARBEITUNGSMASCHINE MÖGLICH.
KEYING RIBS; CUTTING WITH THE TERMINATION MACHINE POSSIBLE

POS.	DRH	ABH	M	POS.	DRH	ABH	M
20	47.5	52.4		31	829	868-0	
19	45.0	49.9		30	829	868-9	
18	42.5	47.4		29	829	868-8	
17	40.0	44.9		28	829	868-7	
16	37.5	42.4		27	829	868-6	
15	35.0	39.9		26	829	868-5	
14	32.5	37.4		25	829	868-4	
13	30.0	34.9		24	829	868-3	
12	27.5	32.4		23	829	868-2	
11	25.0	29.9		22	829	868-1	
10	22.5	27.4		31	829	868-0	
9	20.0	24.9		30	829	868-9	
8	17.5	22.4		29	829	868-8	
7	15.0	19.9		28	829	868-7	
6	12.5	17.4		27	829	868-6	
5	10.0	14.9		26	829	868-5	
4	7.5	12.4		25	829	868-4	
3	5.0	9.9		24	829	868-3	
2	2.5	7.4		23	829	868-2	
1	0.0	4.9		22	829	868-1	

ZEICHNUNGSGRUPPE: 829 868
 ZEICHNUNGSTITEL: PASSENDE GEGENSTECKER
 ZEICHNUNGSNUMMER: 829 868
 DATUM: 26.05.92
 ZEICHNER: J. W.

AMP AMP DEUTSCHLAND S.p.A. S.p.A.
 Langen b. Ffm., West Germany

AMP DUDPLUG 2, 5TH FEMALE CONNECTOR
 3-20 POSITION, DGB I

SIEHE TABELLE 2 - KONTAKT CuSn VORVERZINNT
 SIEHE TABELLE 1 - FEDERLEISTENGEHÄUSE PBT GRAU
 AMP KONTAKT 2,5TH FEMALE WIRE, 3-20 POS I, DGB I

BEZUGS-GRÖßEN	BEZUGS-WERT	BEZUGS-ART	BEZUGS-NUMMER
DRH	30.30	DRH	829868
ABH	30.30	ABH	829868
M	30.30	M	829868

POS. 10.1 DRH 10.1
 POS. 10.1 DRH 10.1