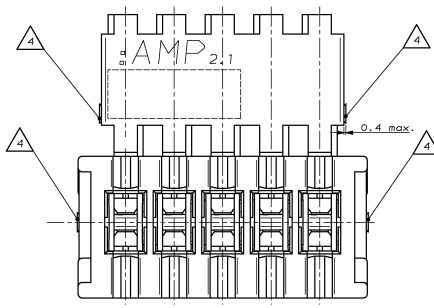
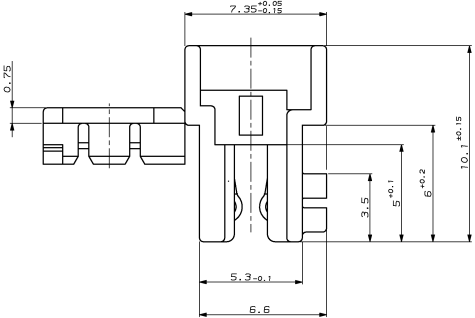
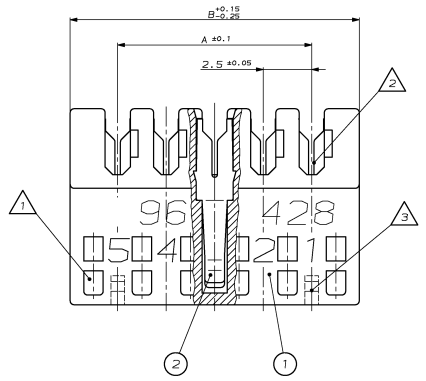


REV.	ÄNDERUNG	DATUM	NAMEN
0	NEUE ZEICHNUNG BEREITET.	26.05.92	ATZN
1	ÄNDERUNG FÜHRERLEITUNG	23.03.91	ATZN
2	ÄNDERUNG FÜHRERLEITUNG	30.04.93	ATZN
3	ÄNDERUNG FÜHRERLEITUNG	13.02.94	ATZN
0	EINLEITUNG, VORGABE BRAU	13.07.85	ATZN
0	ÄNDERUNG KONTAKTSTÜCK, BEWEHRUNG 1 HINZU	01.07.86	Schwan
0	ÄNDERUNG, MIT 2 MIT 1 WECHSELN	22.01.89	SCHNEIDER

ZEICHNUNG GESCHÜTZT DURCH  
© COPYRIGHT 1989  
AMP DEUTSCHLAND GMBH  
ALLE RECHTE VORBEHALTEN

ÄNDERUNGEN DIE BEY TECH-  
NISCHEN FORTSCHRITT DIENTEN,  
BEHALTEN WIR UNS VOR



- S PASSENDE GEGENSTECKER:  
-TABWANNE SIEHE ZEICHNUNG 829 866  
-LEITERKARTENANSCHLUSS MIT RAHMEN SIEHE ZEICHNUNG 964 575  
-LEITERKARTENANSCHLUSS OHNE RAHMEN SIEHE SPEZIFIKATION 108-18056
- MATING PARTS:  
-TABHEADER SEE DRAWING NO. 829 866  
-PCB APPLICATION WITH FRAME SEE DRAWING 964 575  
-PCB APPLICATION WITHOUT FRAME SEE SPECIFICATION 108-18056

- A SCHNITTBEREICH DURCH HERSTELLUNGSPROZÉß  
CUTTING AREA FROM PRODUCING PROCESS
- 3 RASTMÖGLICHKEIT FÜR INNENVERRASTUNG AUF ANFRAGE  
LOCKING FEATURE FOR INTERIOR LOCKING BY REQUEST
- 2 DRAHTGRÖßENBEREICH, DGB I (7x±0.2mm=0.22mm², 12x±0.2mm=0.35mm²).  
SIEHE VERARBEITUNGSANWEISUNG 114-18049  
WIRE RANGE, DGB I (7x±0.2mm=0.22mm², 12x±0.2mm=0.35mm²).  
SEE APPLICATION SPECIFICATION 114-18049
- 1 KODIERRIPPEN; SCHNEIDEN AUF DER VERARBEITUNGSMASCHINE MÖGLICH.  
KEYING RIBS; CUTTING WITH THE TERMINATION MACHINE POSSIBLE

20	47.5/52.4							3-1	829 868-0
19	45.0/49.9							3-1	829 868-3
18	42.5/47.4							3-1	829 868-8
17	40.0/44.9							3-1	829 868-7
16	37.5/42.4							3-1	829 868-6
15	35.0/39.9							3-1	829 868-5
14	32.5/37.4							3-1	829 868-4
13	30.0/34.9							3-1	829 868-3
12	27.5/32.4							3-1	829 868-2
11	25.0/29.9							3-1	829 868-1
10	22.5/27.4							3-1	829 868-0
9	20.0/24.9							3-1	829 868-9
8	17.5/22.4							3-1	829 868-8
7	15.0/19.9							3-1	829 868-7
6	12.5/17.4							3-1	829 868-6
5	10.0/14.9							3-1	829 868-5
4	7.5/12.4							3-1	829 868-4
3	5.0/9.9							3-1	829 868-3
POS. 31W	AMP								829 868-1

POS.	STÜCK	BEZEICHNUNG EINZELTEIL	HERKSTOFF	GRAD	ANMERKUNGEN
2		KONTAKT	CuSn	VORVERZINNT	
1		FEDERLEISTENGÄHSE	PBTP		

ZEICHNUNG SÜLTIG AB  
AMP DEUTSCHLAND G.M.B.H.  
Lungen 8.Fff., West Germany

AMP DUDPLUG 2.5<sup>TH</sup> FEMALE CONNECTOR  
3-20 POSITION, DGB I

AMP NUMBER 2.5<sup>TH</sup> FEMALE WIRE, 3-20 POS. DGB I

AMP NUMBER 2.5<sup>TH</sup> FEMALE WIRE, 3-20 POS. DGB I

AMP NUMBER 2.5<sup>TH</sup> FEMALE WIRE, 3-20 POS. DGB I

AMP NUMBER 2.5<sup>TH</sup> FEMALE WIRE, 3-20 POS. DGB I

AMP NUMBER 2.5<sup>TH</sup> FEMALE WIRE, 3-20 POS. DGB I

AMP NUMBER 2.5<sup>TH</sup> FEMALE WIRE, 3-20 POS. DGB I

AMP NUMBER 2.5<sup>TH</sup> FEMALE WIRE, 3-20 POS. DGB I

AMP NUMBER 2.5<sup>TH</sup> FEMALE WIRE, 3-20 POS. DGB I

AMP NUMBER 2.5<sup>TH</sup> FEMALE WIRE, 3-20 POS. DGB I