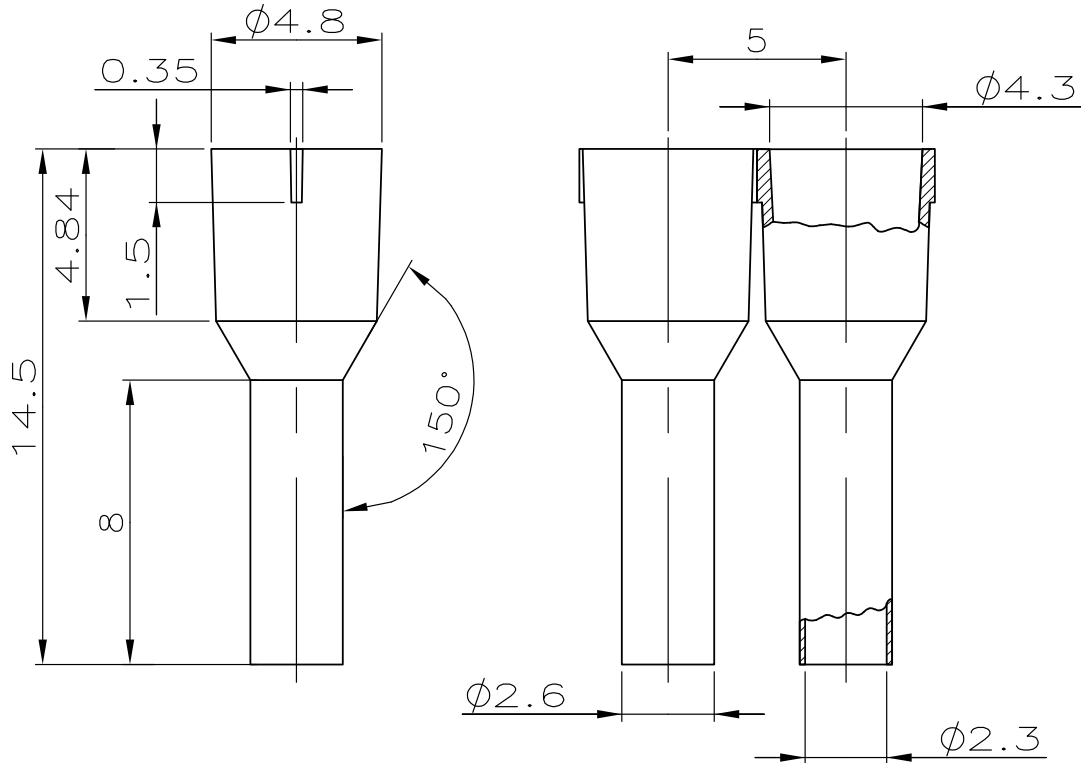


LOC	DIST	REVISIONS					
AI	—	P	LTR	AENDERUNGEN DESCRIPTION BESCHREIBUNG	DATE	DWN	APVD
			B3	REVISED PER ECO-10-002990	28JAN10	KK	HMR



ACCORDING TO DIN 46228 PART 4
ENTSPRICHT DIN 46228 TEIL 4

REMARKS:
Bemerkungen

- PACKING UNIT: 1000 PIECES ON REEL
VERPACKUNGSEINHEIT: 1000 STUECK AUF SPULE
 - MAX. INSULATION-DIA. OF WIRE: $\phi 4.0\text{mm}$
MAX. ISOLATIONS- ϕ DER LEITUNG: $\phi 4.0\text{mm}$
 - USE STRIPPER-CRIMPER MACHINE 528343-1
BENUTZEN SIE STRIPPER-CRIMPER MASCHINE 528343-1
- 4** OBSOLETE PARTS: OBSOLETE CIS STREAMLINING PER D.RENAUD/D.SINISI

4 OBSOLETE	GREY	1241004-2	2
	BLUE	1241004-1	1
	COLOR	PART NUMBER	NO.

THIS DRAWING IS UNPUBLISHED - VERTRAULICHE UNVEROFFENTLICHTE ZEICHNUNG
 BY TYCO ELECTRONICS CORPORATION. - BY TYCO ELECTRONICS CORPORATION. -
 ALL INTERNATIONAL RIGHTS RESERVED. - ALLE RECHTE VORBEHALTEN

DIMENSIONS: MASSENHEITEN mm	DWN	R. Schmidt	17-DEC-97	MATERIAL	PP/E-Cu	FINISH OBERFLAECHE/FARBE	Sn
	CHK	W.Boeck	16-JAN-98	Tyco Electronics AMP GmbH D - 63225 Langen			
TOLERANCES UNLESS OTHERWISE SPECIFIED: ALLGEMEINTOLERANZEN n. ISO 2768 - m	APVD	G. Feldmeier	16-JAN-98				
0 PLC ± -	PRODUCT SPEC PRODUKTSPEZ.	NAME					
1 PLC ± -	APPLICATION SPEC VERARBEITUNGSSPEZ.	TUBULAR END-SLEEVE WITH PLASTIC SLEEVE, STRIP FORM, 2.5 SQmm. ADERENDHUELSE MIT KUNSTSTOFFHUELSE, BANDWARE, 2.5 SQmm					
2 PLC ± -	WEIGHT GEWICHT	—	SIZE	A4	CAGE CODE	00779	DRAWING NO ZEICHNUNGS-NR.
3 PLC ± -	RESTRICTED TO NUR FUER						
4 PLC ± -	C-1241004						
ANGLES / WINKEL ± -	CUSTOMER DRAWING / KUNDENZEICHNUNG			SCALE MASSSTAB	5:1	SHEET BLATT	1 OF VON 1
				REV B3			