

4

3

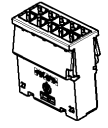
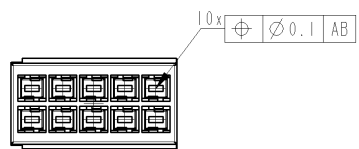
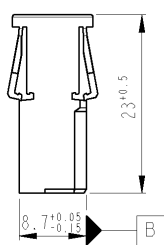
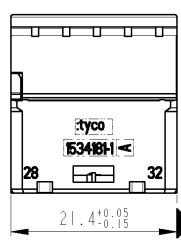
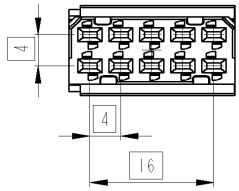
2

1

THIS DRAWING IS UNPUBLISHED
 UNVERÖFFENTLICHT ZIEHNUNG
 © COPYRIGHT 2002 BY TYCO ELECTRONICS CORPORATION ALL RIGHTS RESERVED
 BY TYCO ELECTRONICS CORPORATION. ALLE RECHTE VORBEHALTEN

NOTED WITH:
 PASSEND ZU:

LOC		DIST		REVISIONS ÄNDERUNGEN			
P	LTR	DESCRIPTION BESCHREIBUNG	DATE	DWN	APVD		
A1	-						
		PROJECT NR.:					
		A1	Zeichnung neu erstellt	24AUG2001	RD	-	
		B1	Zeichnung überarbeitet	04FEB2002	RD	-	



1:1

Notes

- 1 USED ON 1534180
- 2 SUITABLE CONTACTS
MCP 1.5 1241372, 1241374

Bemerkungen

- 1 Benötigt mit 1534180
- 2 Passende Kontakte
MCP 1.5 1241372, 1241374

1534181-1	B	BLACK	9010	A	1
PART NO.	REV.	COLOUR SURFACE	RAL	CODING	ITEM NO.

THIS DRAWING IS A CONTROLLED DOCUMENT FOR TYCO ELECTRONICS CORPORATION IT IS SUBJECT TO CHANGE AND THE CONTROLLING ENGINEERING ORGANIZATION SHOULD BE CONTACTED FOR THE LATEST REVISION. DIESER ZEICHNUNGSUMMER MITT DIESER AMP UNVERÖFFENTLICHT KONTROLLIERT. ÄNDERUNGEN, DIE DEN TECHNISCHEN FORTSCHRITT DIESER AMP VORBEREITEN, SIND VORBEHALTEN. VOR JEMLICH BEZUGNEHMEN ANÄNDERUNGEN SIND ZU VERMEIDEN.		DWN 24AUG2001 CR Dierkes CHN B Kirsch APVD -	tyco Electronics tyco Electronics AMP GmbH D - 64625 Bensheim
DIMENSIONS: MASSEINHEITEN: (MM)	TOLERANCES UNLESS OTHERWISE SPECIFIED: ALLGEMEINTOLERANZEN	PRODUCT SPEC PRODUKTSPEZ. APPLICATION SPEC VERARBEITUNGSSPEZ.	NAME REC. HOUSING 10POSN., 1.5MM MCP Buchsengehäuse 10pol., 1.5mm MCP
MATERIAL	FINISH/OBERFLÄCHE/FARBE	WEIGHT GEWICHT	SIZE A3 CAGE CODE 00779 DRAWING NO. ZEICHNUNGS-NR. G-1534181
CUSTOMER DRAWING /KUNDENZEICHNUNG		SCALE 2:1	RESTRICTED TO NUR FÜR REV B1

AMP 1470-19 REV 31MAR2000

Pro/ENGINEER DRAWING