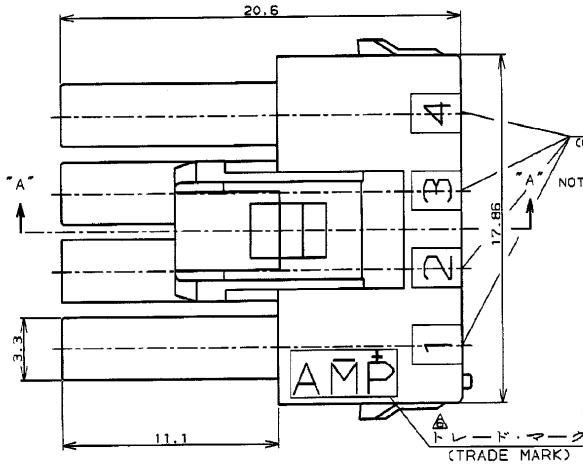
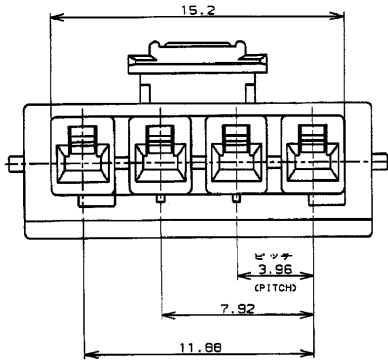
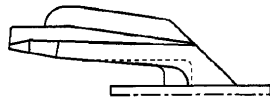
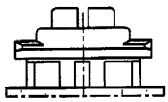
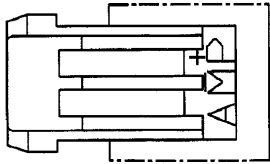


NUMBER C-316501
METRIC

ロックタイプII
LOCK TYPE II



本図ロックタイプIを示す
AS SHOWN LOCK TYPE I

- 同軸番号 (CIRCUIT No.)
- NOTES:
- PRODUCT SPEC. 108-5410
 - APPLICABLE CONTACT P/N
REC CONTACT: 177915-[-](*20-#16AWG)
177914-[-](*26-#22AWG)
 - MATING CONN. P/N
CAP HSG: 316502-[-] (X PANEL MOUNT)
TAB CONTACT: 177917-[-](*20-#16AWG)
177916-[-](*26-#22AWG)
 - APPLICABLE PLATE P/N: 177920-[-]
 - INSTRUCTION SHEET: 411-5638
- △ SEE TABLE 1

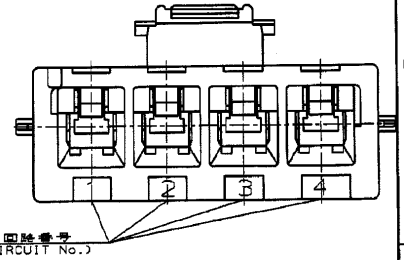


表1 (TABLE 1)

トレードマーク (TRADE MARK)	生産場所 (MANUFACTURING PLACE)
- AMP OR AMP	日本 (JAPAN)
+ AMP OR AMP	中国 (CHINA/PRC)
* AMP OR AMP	韓国 (KOREA)

断面 "A-A" (SECT)

- 注:
- 適用製品規格: 108-5410
 - 適用コネクタ型番
1) セ・コンタクト: 177915-[-](*20-#16AWG)
177914-[-](*26-#22AWG)
 - 嵌合相手側製品型番
キャップ・ハウジング: 316502-[-] (パネル取付タイプ)
タブ・コンタクト: 177917-[-](*20-#16AWG)
177916-[-](*26-#22AWG)
 - 適用フレート型番: 177920-[-]
 - 取扱説明書: 411-5638
- 表1参照

ロックタイプII (LOCK TYPE II)	自然色 (NATURAL)	4	3-316501-1
青 (BLUE) <td>↑</td> <td>↑</td> <td>-6</td>	↑	↑	-6
黄 (YELLOW) <td>↓</td> <td>↓</td> <td>-4</td>	↓	↓	-4
ロックタイプI (LOCK TYPE I)	自然色 (NATURAL)	4	316501-1
ハウジング色別 (HOUSING COLOR)	接触 (CONTACT)	型番 (P/N)	

AMP		Tyco Electronics AMP K.K. Kawasaki, Japan	
AMP POWER DOUBLE LOCK CONN.		AMP POWER DOUBLE LOCK CONN. 3.96mm PITCH PLUG HOUSING 4 Pos (SGL ROW)	
4極 3.96mmピッチ プラグハウジング (1列タイプ)		一般公差	
10mm ± 0.2		SIZE LOC 番号 (No.)	
30mm ± 0.25		B J C-316501	
100mm ± 0.3		尺度 (SCALE)	
度 ± 0.3		REV. C	
度 ± 0.3		SHEET 1 OF 1	

変更 (REVISION RECORD)	DR	CHK	DATE
C 変更 (FJ00-1369-01)	AMP	MS	11/16/95
B 変更 (FJ00-0242-00)	AMP	MS	11/16/95
A 変更 (FJ00-0953-98)	T.Y.M.	S	11/16/95
O 作成 (FJ00-3259-95)	N.V.	M.S.	11/16/95
LTR 変更 (REVISION RECORD)	DR	CHK	DATE

CUSTOMER DRAWING