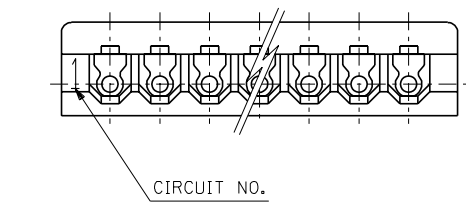
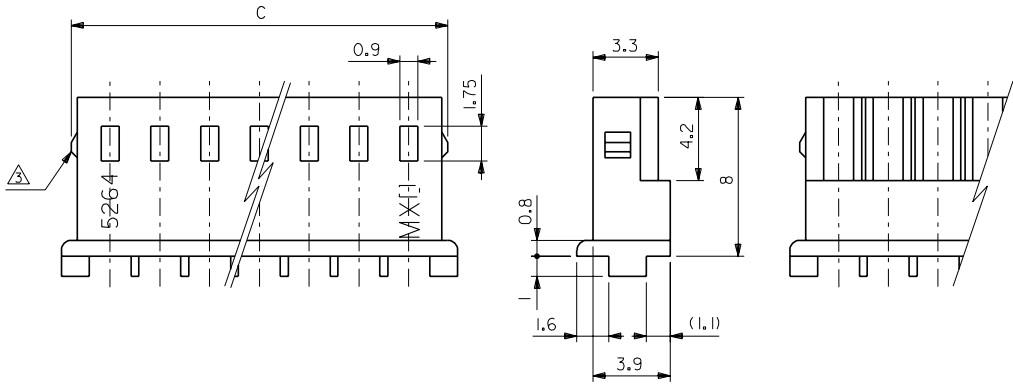


注記:
1. 適合端子: 5263PBT
2. 嵌合相手: 5267シリーズ, 5268シリーズ
3. 9極以上はロックなし。

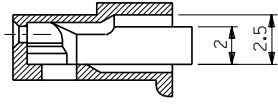
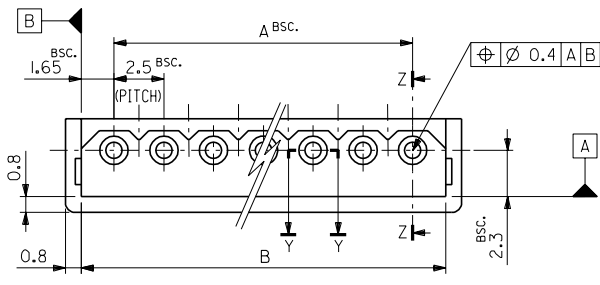


	38.3	35	50-37-5153	5264-15	15	
	35.8	32.5	-5143	-14	14	
	33.3	30	-5133	-13	13	
	30.8	27.5	-5123	-12	12	
	28.3	25	-5113	-11	11	
	25.8	22.5	-5103	-10	10	
	23.3	20	-5093	-09	9	
	21.4	20.8	17.5	-5083	-08	8
	18.9	18.3	15	-5073	-07	7
	16.4	15.8	12.5	-5063	-06	6
	13.9	13.3	10	-5053	-05	5
	11.4	10.8	7.5	-5043	-04	4
	8.9	8.3	5	-5033	-03	3
	6.4	5.8	2.5	50-37-5023	5264-02	2
	C	B	A	EDP NO.	ENG. NO.	極数

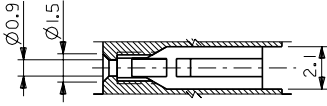
材料 MATERIAL	66ナイロン UL94V-0	仕上げ FINISH	—	適用電線範囲 WIRE RANGE	—	被覆外径 INS. RANGE	—																																
角度 ANGLE	±3°	30以上 OVER	±0.3	10以上 OVER 未満 30 UNDER	±0.25	10 UNDER	±0.2																																
記号 LTR	変更内容 REVISION RECORD	DR. CHK. DATE	9/17/26	DRAWN BY K.T.OJO 9/17/26	CHK'D BY M.FUKUSHIMA	APP'D BY M.ENOMOTO 9/27/30	尺度 SCALE 5-1																																
一般公差 GENERAL TOLERANCES	REVISE ONLY ON CAD SYSTEM																																						
<table border="1"> <tr> <td>材料 MATERIAL</td> <td>66ナイロン UL94V-0</td> <td>仕上げ FINISH</td> <td>—</td> <td>適用電線範囲 WIRE RANGE</td> <td>—</td> <td>被覆外径 INS. RANGE</td> <td>—</td> </tr> <tr> <td>角度 ANGLE</td> <td>±3°</td> <td>30以上 OVER</td> <td>±0.3</td> <td>10以上 OVER 未満 30 UNDER</td> <td>±0.25</td> <td>10 UNDER</td> <td>±0.2</td> </tr> <tr> <td>記号 LTR</td> <td>変更内容 REVISION RECORD</td> <td>DR. CHK. DATE</td> <td>9/17/26</td> <td>DRAWN BY K.T.OJO 9/17/26</td> <td>CHK'D BY M.FUKUSHIMA</td> <td>APP'D BY M.ENOMOTO 9/27/30</td> <td>尺度 SCALE 5-1</td> </tr> <tr> <td>一般公差 GENERAL TOLERANCES</td> <td colspan="7">REVISE ONLY ON CAD SYSTEM</td> </tr> </table>								材料 MATERIAL	66ナイロン UL94V-0	仕上げ FINISH	—	適用電線範囲 WIRE RANGE	—	被覆外径 INS. RANGE	—	角度 ANGLE	±3°	30以上 OVER	±0.3	10以上 OVER 未満 30 UNDER	±0.25	10 UNDER	±0.2	記号 LTR	変更内容 REVISION RECORD	DR. CHK. DATE	9/17/26	DRAWN BY K.T.OJO 9/17/26	CHK'D BY M.FUKUSHIMA	APP'D BY M.ENOMOTO 9/27/30	尺度 SCALE 5-1	一般公差 GENERAL TOLERANCES	REVISE ONLY ON CAD SYSTEM						
材料 MATERIAL	66ナイロン UL94V-0	仕上げ FINISH	—	適用電線範囲 WIRE RANGE	—	被覆外径 INS. RANGE	—																																
角度 ANGLE	±3°	30以上 OVER	±0.3	10以上 OVER 未満 30 UNDER	±0.25	10 UNDER	±0.2																																
記号 LTR	変更内容 REVISION RECORD	DR. CHK. DATE	9/17/26	DRAWN BY K.T.OJO 9/17/26	CHK'D BY M.FUKUSHIMA	APP'D BY M.ENOMOTO 9/27/30	尺度 SCALE 5-1																																
一般公差 GENERAL TOLERANCES	REVISE ONLY ON CAD SYSTEM																																						
MOLEX-JAPAN CO., LTD. 日本モレックス株式会社		EDP. NO.	50-37-5**3		REV	H																																	
TITLE 名称		2.5 LOW PROFILE RECEPTACLE HOUSING																																					

THIS DRAWING CONTAINS INFORMATION THAT IS PROPRIETARY TO MOLEX/JAPAN AND SHOULD NOT BE USED WITHOUT WRITTEN PERMISSION
本図面は日本モレックス(株)の所有する情報を含むもので 当社の許可なく複製を禁止する。 MXJ-8

8 7 6 5 4 3 2 1

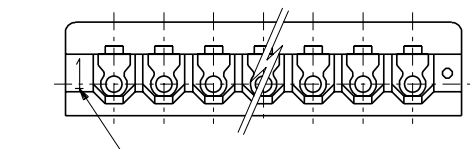
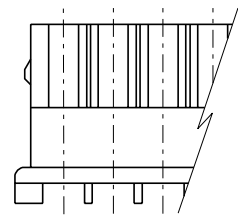
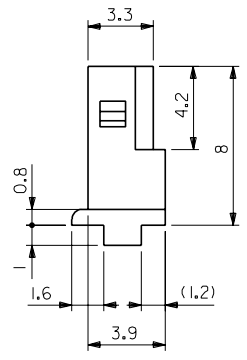
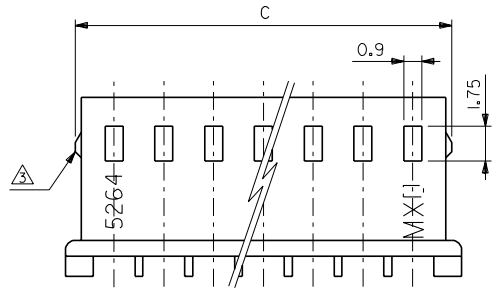


SECT.Z-Z



SECT.Y-Y

NOTES:
 1. SUITABLE TERMINAL : 5263SERIES
 2. MATES WITH : 5267SERIES,5268SERIES
 ③ 9 CIRCUITS OR MORE WITHOUT LOOK.



CIRCUIT NO.

	50.8	47.5	50-37-5203	5264-20	20	
	48.3	45	-5193	-19	19	
	45.8	42.5	-5183	-18	18	
	43.3	40	-5173	-17	17	
	40.8	37.5	-5163	-16	16	
	38.3	35	-5153	-15	15	
	35.8	32.5	-5143	-14	14	
	33.3	30	-5133	-13	13	
	30.8	27.5	-5123	-12	12	
	28.3	25	-5113	-11	11	
	25.8	22.5	-5103	-10	10	
	23.3	20	-5093	-09	9	
	21.4	20.8	17.5	-5083	-08	8
	18.9	18.3	15	-5073	-07	7
	16.4	15.8	12.5	-5063	-06	6
	13.9	13.3	10	-5053	-05	5
	11.4	10.8	7.5	-5043	-04	4
	8.9	8.3	5	-5033	-03	3
	6.4	5.8	2.5	50-37-5023	5264-02	2
	C	B	A	EDP NO.	ENG.NO.	CKT.

材料 MATERIAL	66NYLON,UL94V-0	MOLEX-JAPAN CO.,LTD. 日本モレックス株式会社
仕上げ FINISH	—	EDP. NO.
適用電線範囲 WIRE RANGE	—	50-37-5**3
被覆外径 INS. RANGE	—	ENG. NO.
		SD-5264-N
REVISED & REDRAWN (J059D)	K.T.OJO 9/11/15	CHK'D BY 9/20/15
REVISION RECORD	DR. CHK. DATE	MAEKUSHIMA
記号 LTR	変更内容	尺度 SCALE 5-1
APP'D BY 9/20/15	M.ENOMOTO	TITLE 名称
一般公差 GENERAL TOLERANCES	REVISION RECORD	2.5 LOW PROFILE RECEPTACLE HOUSING

THIS DRAWING CONTAINS INFORMATION THAT IS PROPRIETARY TO MOLEX/JAPAN AND SHOULD NOT BE USED WITHOUT WRITTEN PERMISSION
 本図面は日本モレックス(株)の所有する情報を含むもので 当社の許可なく複製を禁止する。 MXJ-8