

Przegląd / Survey EP13-3F3


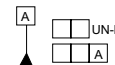
Rdzeń podstawowy / Basic core 4322 023 25341

Waga / Weight ≈ 2.4 [g]

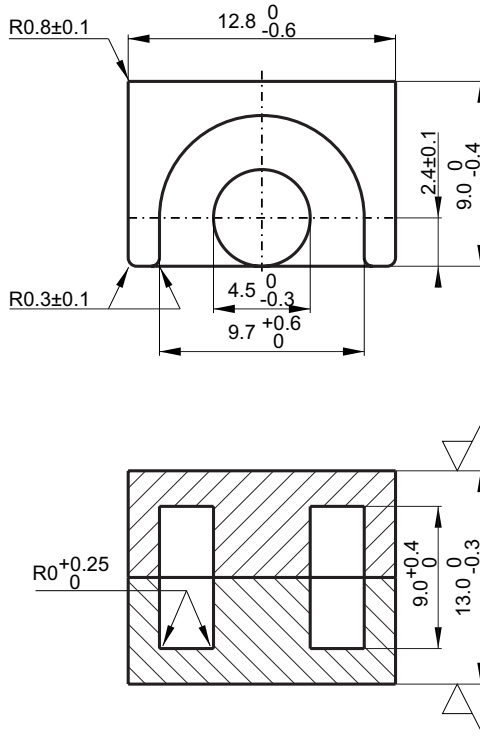
Szczelina powietrzna ; opis produktu / Air gap ; description

A _L (nH) zmierzone w kombinacji z połówką rdzenia bez szczeliny / A _L (nH) measured in combination with ungapped core half				
Nazwa Name	Numery kodów Code numbers	Wartość AI AI value AI [nH]	Szczelina powietrzna Air gap "G" [m]	Znakowanie na spodzie rdzenia Marking on core-back
EP13-3F3	4322 025 10901	1325 ± 25 %	---	3F3
EP13-3F3-/P	4322 025 12191	1325 ± 25 %	---	---
EP13-3F3-A315	4322 025 10971	315 ± 5 %	50 (*)	3F3-A315
EP13-3F3-A250	4322 025 10961	250 ± 3 %	70 (*)	3F3-A250
EP13-3F3-A222-/P	4322 025 12171	222 ± 4 %	100 (*)	---
EP13-3F3-A208-G/M/T	4335 000 80641	208 ± 3 %	100 (*)	---
EP13-3F3-A160	4322 025 10941	160 ± 3 %	125 (*)	3F3-A160
EP13-3F3-A160-/P	4322 025 12181	160 ± 3 %	125 (*)	---
EP13-3F3-A100	4322 025 10931	100 ± 3 %	210 (*)	3F3-A100
EP13-3F3-A63	4322 025 10921	63 ± 3 %	420 (*)	3F3-A63
A _L (nH) zmierzone w kombinacji z połówką rdzenia ze szczeliną / A _L (nH) measured in combination with gapped core half				
Nazwa Name	Numery kodów Code numbers	Wartość AI AI value AI [nH]	Szczelina powietrzna Air gap "G" [m]	Znakowanie na spodzie rdzenia Marking on core-back
EP13-3F3-E40	4322 025 10911	40 ± 3 %	770 (*)	3F3-E40

(*) Wartość przybliżona / Approximate value

 UN-D 28 Ra w mikrometrach (µm)		Tolerances unless otherwise stated Tolerancja (jeśli nie ustalono inaczej) Dimensions Wymiary ±3% Angle Kąt		 UN-D 603		Name Nazwisko Justyna Dorobczyńska		Signature Podpis Robert Goślowski		Date Data	
General Roughness Chropowatość Unit Jednostka mm. Scale None Skala Brak PROJ.EURO PROJ.EURO		MATERIAL 3F3 acc. to KPN-K1706 MATERIAŁ 3F3 zgodnie z: KPN-K1706		Check Sprawdził Approval Zatwierdził Other Inne		TYPE NUMBER / TYP 4322 023 25341		LAB REF No. ---		UNCONTROLLED COPY generated electronically, conform with original up to the date of its creation KOPIA NIEKONTROLOWANA wygenerowana elektronicznie, zgodna z oryginałem w dniu jego zatwierdzenia	
Status/Status		EP13-3F3		SHEETS STRONY 1 SHEET STRONA 110-01		F 04-01-23 E 03-12-15 D 03-12-05 A 02-07-01		Issued by: J. Krawczyk / A.K. Wydano przez: J. Krawczyk / A.K.		SUPERSEDES ZASTĘPUJE Property of WŁAŚCICIEL Ferroxcube Polska Sp. z o.o. SKIERNIEWICE, POLAND	
A.K.		DATE DATA 04-01-23		A-4		---		---		---	

Znakowanie: patrz strona 110-01 / Marking: see sheet 110-01



Magnetical dimensions according to: / Właściwości magnetyczne zgodne z: IEC 205

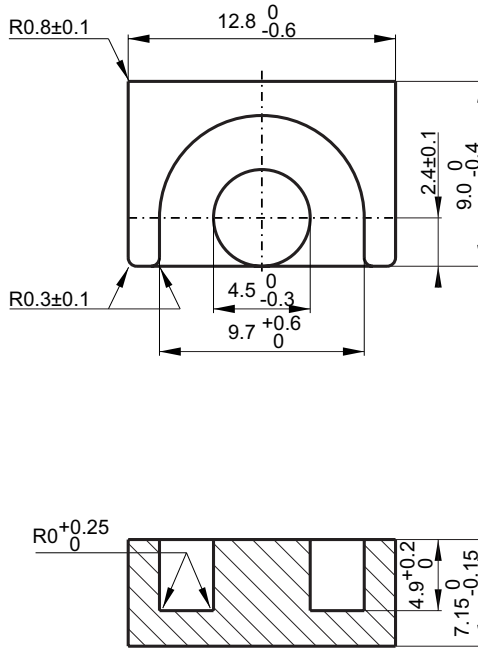
A_e : 19.5 mm ²	A_{min} : 14.9 mm ²	l_e : 24.2 mm	V_e : 472 mm ³
			Weight/Waga: ≈ 4.8 g/set

Specified value / Wartości specyfikowane

Symbol Symbol	Nominal Nominał	Unit Jednostka	Frequency Częstotliwość f [kHz]	Induction Indukcja B [mT]	Field strength Nateżenie pola H [A/m]	Temperature Temperatura t [°C]
Pv	< 0.05	W/pair	100	100	---	100
Pv	< 0.1	W/pair	400	50	---	100
Bsat	> 300	mT	25	---	250	100

 Ra w mikrometrach (µm)		Tolerances unless otherwise stated Tolerancja (jeśli nie ustalono inaczej) Dimensions Wymiary $\pm 3\%$ Angle Kąt		 UN-D 603		Name Nazwisko Justyna Dorobczyńska		Signature Podpis Robert Goślowski		Date Data 02-07-01	
General Roughness Chropowatość Unit Jednostka mm. Scale None Skala Brak PROJ.EURO 		MATERIAL 3F3 acc. to KPN-K1706 MATERIAŁ 3F3 zgodnie z: KPN-K1706		Check Sprawdził Approval Zatwierdził Other Inne		TYPE NUMBER / TYP 4322 023 25341		LAB REF No. D C B A 02-07-01		UNCONTROLLED COPY generated electronically, conform with original up to the date of its creation KOPIA NIEKONTROLOWANA wygenerowana elektronicznie, zgodna z oryginałem w dniu jego zatwierdzenia	
Status/Status		EP13-3F3		SHEETS STRONY 1 SHEET STRONA 110-02		DATE DATA 02-07-01		A-4		Issued by: J. Krawczyk / M.B. SUPERSEDES ZASTĘPUJE	
M.B.		Property of WŁAŚCICIEL Ferroxcube Polska Sp. z o.o. SKIERNIEWICE, POLAND		DATE DATA 02-07-01		A-4					

Tylko dla 4322 023 40341 / Only for 4322 023 40341



Rdzeń nie szlifowany / Core is delivered unground

Wartość Al= 1325±25% [nH] dla rdzenia bez szczeliny szlifowanego na wysokość 6.425±0.075 (patrz strona 110-02A)
 Al value= 1325±25% when ground to 6.425±0.075 without airgap (see sheet 110-02A)

Magnetical dimensions according to: / Właściwości magnetyczne zgodne z: IEC 205

A_e : 19.5 mm ²	A_{min} : 14.9 mm ²	l_e : 24.2 mm	V_e : 472 mm ³
			Weight/Waga: ≈ 2.4 g

Specified value / Wartości specyfikowane

Symbol Symbol	Nominal Nominał	Unit Jednostka	Frequency Częstotliwość f [kHz]	Induction Indukcja B [mT]	Field strength Nateżenie pola H [A/m]	Temperature Temperatura t [°C]
Pv	< 0.05	W/pair	100	100	---	100
Pv	< 0.1	W/pair	400	50	---	100
Bsat	> 300	mT	25	---	250	100

UN-D 28 Ra w mikrometrach (µm)		Tolerances unless otherwise stated Tolerancja (jeśli nie ustalono inaczej) Dimensions Wymiary $\pm 3\%$ Angle Kąt		UN-D 603		Name Nazwisko Justyna Dorobczyńska		Signature Podpis Robert Goślowski		Date Data	
General Roughness Chropowatość Unit Jednostka mm. Scale None Skala Brak PROJ.EURO 		MATERIAL acc. to MATERIAŁ 3F3 zgodnie z: KPN-K1706		Check Sprawdził Approval Zatwierdził Other Inne		Justyna Dorobczyńska Robert Goślowski		UNCONTROLLED COPY generated electronically, conform with original up to the date of its creation KOPIA NIEKONTROLOWANA wygenerowana elektronicznie, zgodna z oryginałem w dniu jego zatwierdzenia			
Status/Status		EP13-3F3				TYPE NUMBER / TYP		LAB REF No.			
						4322 023 25341		D C B A		02-07-01	
Issued by: J. Krawczyk / M.B. Wydano przez:		SUPERSEDES ZASTĘPUJE		SHEETS STRONY 1		SHEET STRONA 110-02B		DATE DATA 02-07-01		A-4	
M.B.		Property of WŁAŚCICIEL Ferroxcube Polska Sp. z o.o. SKIERNIEWICE, POLAND				DATE DATA 02-07-01		A-4			