

4

3

2

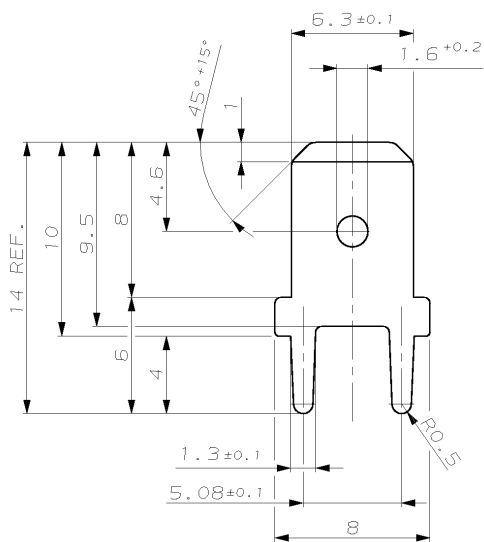
1

THIS DRAWING IS UNCLASSIFIED
 VERBAULICHE UNVERPENTLICHE ZEICHNUNG
 RELEASED FOR PUBLICATION
 FREI FÜR VERÖFFENTLICHUNG
 1986
 BY AMP INCORPORATED. ALL RIGHTS RESERVED.
 ALLE RECHTE VORBEHALTEN

DATED WITH:
 PASSEND ZU:
 DIN 46247

LOC
 A1
 DIST
 -
 PROJECT NO.:
 E97-9621

REVISIONS ÄNDERUNGEN		DATE	DNW	APVD
P	LTR	DESCRIPTION BESCHREIBUNG		
A		NEW DRAWING	01DEC86	RICHTER
B		1.3±0.1 WAS 1.3	20APR89	MAYER
C		NEW CAD-DRAWING	04JAN97	STOLZ
D1		PACKING UNIT: MAX.5000 WAS MAX.3000	07FEB00	STOLZ
E1		1-726386-2 ADDED, PACKING UNIT CHANGED	05APR00	STOLZ
F1		MIN.2.5µm Cu WAS MIN.1.5µm Cu, *10*ADDED	25FEB03	STOLZ



- ① MIN. 4.5 µm Sn OVER MIN. 2.5 µm Cu
 - ② PACKING: PACKED INTO CARDBOARD BOX
 - ③ RECOMMENDED DIA. FOR PCB: $\phi 1.4 - 0.1$
-
- ① MIN. 4.5 µm Sn ÜBER MIN. 2.5 µm Cu
 - ② VERPACKUNG: IN KARTON VERPACKT
 - ③ EMPFOHLENE LEITERPLATTENBOHRUNG: $\phi 1.4 - 0.1$

1000	1-726386-2	①	CuZn
10000	726386-2	①	CuZn
-	726386-1	PLAIN BLANK	CuZn
②	AMP ORDER NO. BESTELL-NR.	SURFACE OBERFLÄCHE	MATERIAL
		COLOUR/FARBE	

THIS DRAWING IS A CONTROLLED DOCUMENT FOR THE CORPORATION. IT IS SUBJECT TO CHANGE AND THE CONTROLLING ENGINEERING ORGANIZATION SHOULD BE CONTACTED FOR THE LATEST REVISION. DIESES ZEICHNUNGSDOKUMENT WIRD DURCH AMP UNTERBROCHEN VERFOLGERT. ÄNDERUNGEN, DIE DEN TECHNISCHEN FORTSCHRITT BILDEN, SIND VORBEHALTEN. FÜR SPEZIELLE LEISTUNGSANFORDERUNGEN ERWÄHNE SIE AUF ANFRAGE.		DATE 01-DEC-86	NAME RICHTER
DIMENSIONS: DIMENSIONEN: mm	TOLERANCES UNLESS OTHERWISE SPECIFIED ALLGEMEINTOLERANZEN n. Tolerierung ISO 8015	APVD -	PRODUCT SPEC. PRODUKTSPEZ. ACCORDING TO DIN 46244
MATERIAL SEE TABLE SIEHE TABELLE	ANGLES / WINKEL °/MIN / OBERFLÄCHE / FARBE	WEIGHT GEWICHT -	APPLICATION SPEC VERARBEITUNGSSPEZ. -
		CUSTOMER DRAWING / KUNDENZEICHNUNG	SIZE A3
			CASE CODE 00779
			DRAWING NO. ZEICHNUNGS-NR. C-726386
			RESTRICTED TO NUR FÜR -
			SCALE MAßSTAB 5:1
			SHEET BLATT OF VON 1
			REV F1