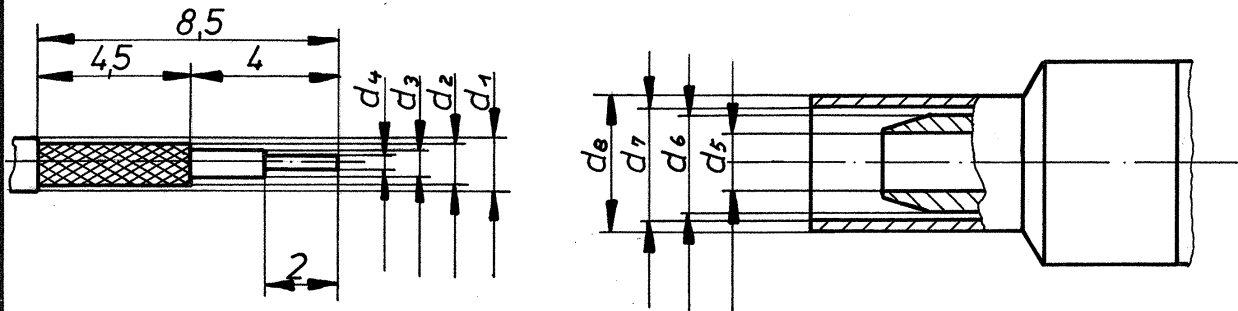


Steckkraft mit Buchse  $\leq 7\text{ N}$   
 Ziehkraft mit Buchse  $\geq 4\text{ N}$



für Kabel:

Gr.	Type	$\phi d_1$ max.	$\phi d_2$ max.	$\phi d_3$ max.	$\phi d_4$ max.	$\phi d_5$	Anschluß		
							$\phi d_6$	$\phi d_7$	$\phi d_8$
① 1	RG 178 B/U	2,1	1,38	0,91	0,30	1,05	1,7	2,25	3,2 <sup>②</sup>
2	RG 188 A/U	2,8	2,24	1,67	0,51	1,7	2,7	3,2	3,8
① 5	K 02252 d	3,05	2,5	1,55	0,51	1,7	2,7	3,6	4,2

Anmerkung: In der 9-stelligen Best.-Nr. ist mit der 8-ten Zahl die Kabelgruppe „1-5“ und mit der 9-ten Zahl die Oberfläche „1“ gleich Ind.-Ausführung oder „2“ gleich VG-Ausführung und „9“ gleich vernickelte Ausführung angegeben

				Freimaßtoleranzen mittel DIN 7168	Modell Nr.	Crimpsechskant: Kabelgruppe 1 SW 2,67 <sup>②</sup>
						② " 2 SW 3,25
						" 5 SW 3,65
g	Anpassung an DIN 41626	11.8.95	P.Sch	Tag	Name	Benennung: Stecker DIN 41626 Teil 2 Maßstab 5:1
f	DIN Nr. korrigiert	2.8.94	P.Sc			
e	$\phi 5,1 \pm 0,05$ in $\phi 5,2 \pm 0,07$ geod.	10.8.93	I.S.	Bearb.	25.8.01	
d	$4,78$ in $4,77$ geod. min. 2,22 hinzu	10.10.91	I.S.	Gepr.	15.06.84	
c	$\phi 3,2$ war $\phi 3,1$	22.7.86	B	Norm.		
b	Kabelgr. 1 und Crimp sechskant hinzu	19.2.96	Stah			Zeichnung Nr.: 53.1415.4''
a	Kabelgr. 5 u. Crimp sechskant hinzu	3.10.85	Stah			
Buch- stabe	Änderung	Tag	Name	Postfach 13 · Hauptstraße 52 7821 Eisenbach/Hochschwarzwald		Ersatz für: