

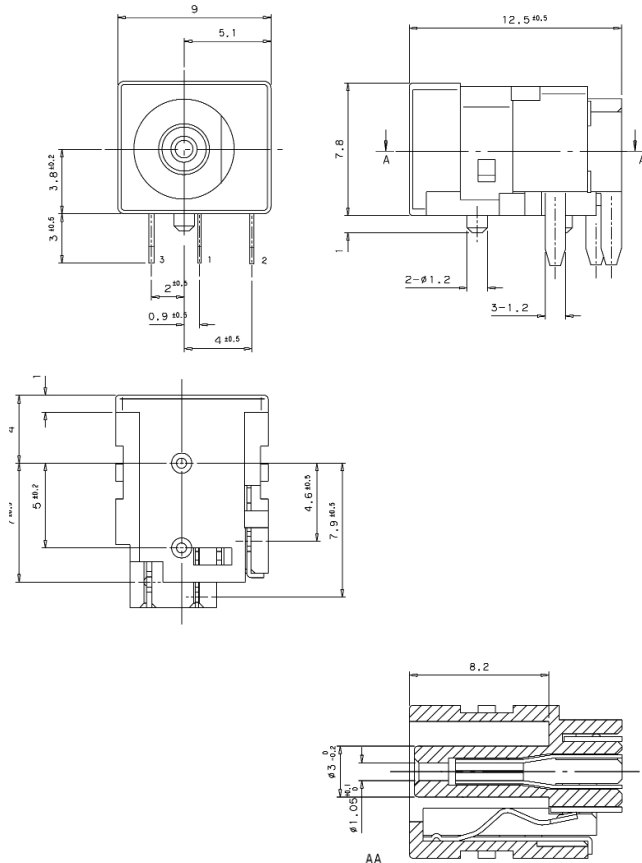


Netzgeräte-Steckverbinder nach JEITA RC-5320A
Power supply connectors acc. to JEITA RC-5320A
Connecteurs d'alimentation suivant JEITA RC-5320A

1613 10

Netzgeräte-Einbaukupplung nach JEITA RC-5320A JSBJ41, abgewinkelte Ausführung, mit Öffner, für Leiterplatten

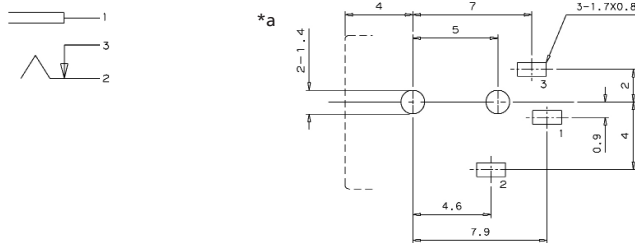
- Temperaturbereich** -20 °C/+70 °C
- Werkstoffe**
 Kontaktträger PC, V2 nach UL 94
 Kontakt CuZn/TSB-SH/PBS, versilbert
- Mechanische Daten**
 Durchmesser Öffnung 5,9 mm
 Durchmesser Isolation 3,0 mm
 Durchmesser Mittelloch 1,05 mm
 Steckkraft 5-25 N
 Ziehkraft 5-30 N
 Steckzyklen ≥ 5000
 Kontaktierung mit Netzgerätestecker 1636 04
- Elektrische Daten**
 Durchgangswiderstand ≤ 30 mΩ
 Strombelastbarkeit 2 A
 Nennspannung 13,5 V DC
 Prüfspannung 500 V/60 s
 Isolationswiderstand ≥ 100 MΩ



1613 10

Power supply chassis socket acc. to JEITA RC-5320A JSBJ41, angular version, with break contact, for printed circuit boards

- Temperature range** -20 °C/+70 °C
- Materials**
 Body PC, V2 according to UL 94
 Contact CuZn/TSB-SH/PBS, silvered
- Mechanical data**
 Diameter opening 5.9 mm
 Diameter insulation 3.0 mm
 Diameter center hole 1.05 mm
 Insertion force 5-25 N
 Withdrawal force 5-30 N
 Mating cycles ≥ 5000
 Mating with power supply plug 1636 04
- Electrical data**
 Contact resistance ≤ 30 mΩ
 Nominal power 2 A
 Nominal voltage 13.5 V DC
 Test voltage 500 V/60 s
 Insulation resistance ≥ 100 MΩ



*a Leiterplattenlayout, von der Bestückungsseite gesehen
 printed circuit board layout, components side view
 modèle de la carte imprimée, vue du côté à équiper

Bestellbezeichnung Designation Désignation	Polzahl Poles Pôles	Verpackungseinheit Package unit Unité d'emballage
1613 10	2	250

Verpackung: lose im Karton oder Kunststoffbeutel
 Packaging: in bulk in a cardboard box or a plastic bag
 Emballage: en vrac dans un carton ou sachet en plastique

1613 10

Embase femelle d'alimentation suivant JEITA RC-5320A JSBJ41, version angulaire, avec contact repos, pour cartes imprimées

- Température d'utilisation** -20 °C/+70 °C
- Matériaux**
 Corps isolant PC, V2 suivant UL 94
 Contact CuZn/TSB-SH/PBS, argenté
- Caractéristiques mécaniques**
 Diamètre orifice 5,9 mm
 Diamètre isolation 3,0 mm
 Diamètre orifice central 1,05 mm
 Force d'insertion 5-25 N
 Force de séparation 5-30 N
 Nombre de manœuvres ≥ 5000
 Raccordement avec connecteur mâle d'alimentation 1636 04
- Caractéristiques électriques**
 Résistance de contact ≤ 30 mΩ
 Courant nominal 2 A
 Tension nominale 13,5 V DC
 Tension d'essai 500 V/60 s
 Résistance d'isolement ≥ 100 MΩ