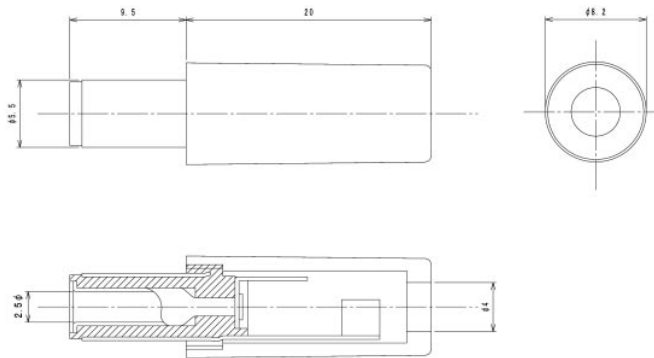




NES/J 25

Netzgerätestecker, kurze, gerade Ausführung, mit Löt-
augen

1. Temperaturbereich	-25 °C/+70 °C
2. Werkstoffe	
Kontaktträger	ABS
Kontakt	CuZn, vernickelt
Gehäuse	ABS
3. Mechanische Daten	
Außendurchmesser	5,5 mm
Innendurchmesser	2,5 mm
Kontaktierung mit	Netzgerätekupplungen 1614 10, 1614 15, NEB/J 25, NEB/J 25 C, NEB/J 25 R, NEK/J 250
4. Elektrische Daten	
Strombelastbarkeit	1 A
Nennspannung	12 V DC
Prüfspannung	500 V/60 s
Isolationswiderstand	≥ 10 ⁸ Ω



NES/J 25

Power supply plug, short, straight version, with solder eyes

1. Temperature range	-25 °C/+70 °C
2. Materials	
Body	ABS
Contact	CuZn, nickeled
Housing	ABS
3. Mechanical data	
Outer diameter	5.5 mm
Inner diameter	2.5 mm
Mating with	power supply sockets 1614 10, 1614 15, NEB/J 25, NEB/J 25 C, NEB/J 25 R, NEK/J 250
4. Electrical data	
Nominal power	1 A
Nominal voltage	12 V DC
Test voltage	500 V/60 s
Insulation resistance	≥ 10 ⁸ Ω

NES/J 25

Connecteur mâle d'alimentation, version courte, droite,
avec cosses à souder

1. Temperature range	-25 °C/+70 °C
2. Materials	
Corps isolant	ABS
Contact	CuZn, nickelé
Boîtier	ABS
3. Caractéristiques mécaniques	
Diamètre extérieur	5,5 mm
Diamètre intérieur	2,5 mm
Raccordement avec	connecteurs femelles d'alimentation 1614 10, 1614 15, NEB/J 25, NEB/J 25 C, NEB/J 25 R, NEK/J 250
4. Caractéristiques électriques	
Courant nominal	1 A
Tension nominale	12 V DC
Prüfspannung	500 V/60 s
Résistance d'isolement	≥ 10 ⁸ Ω

Bestellbezeichnung Designation Désignation	Polzahl Poles Pôles	VE PU UE	Mindestmenge Lowest quantity Quantité minimale
NES/J 25	2	100	

Bei Vorzugstypen (**fett**) ist die Mindestmenge gleich der Verpackungseinheit (VE).
The lowest quantity of preferred types (**bold**) is the package unit (PU).
L'unité d'emballage (UE) est la quantité minimale des types préférentielles (**gras**).