

4

3

2

1

Bemerkungen
 -Produktspezifikation 108-18027-0
 -Prüfvorrichtung Nr. 90-244 281
 Bestell Nr. 50 8001-1
 -Verarbeitung nach Spec.Nr.114-18020

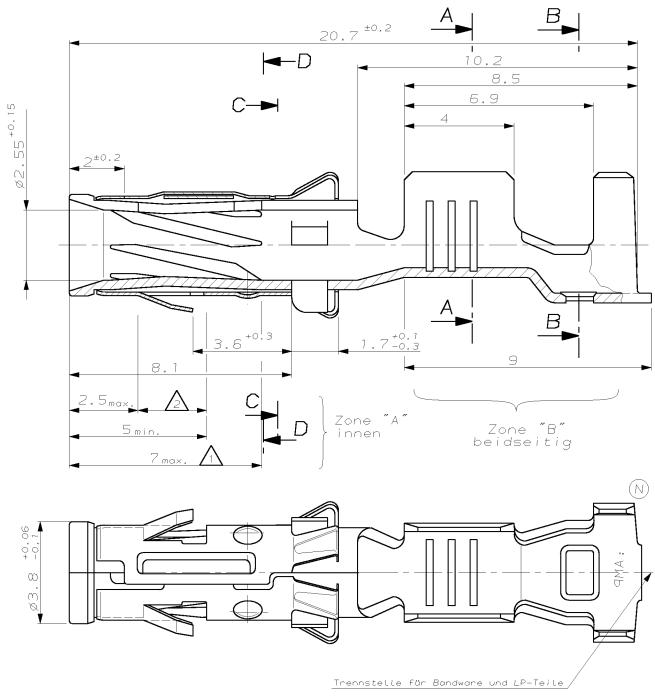
NICHT VERMASSE KANTEN
 SIND NICHT MAPSTÄBLICH

ÄNDERUNGEN DIE DEM TECH-
 NISCHEN FORTSCHRITT DIENEN,
 BEHALTEN WIR UNS VOR

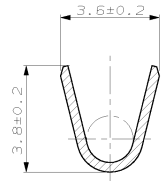
VERTRAULICH
 UNVERÖFFENTLICHEN - ALLE RECHTE
 VORBEHALTEN. VERBODEN FÜR WEITERGABE
 NUR MIT ZULASSUNG DURCH AMP DEUTSCHLAND GMBH

ZEICHNUNG GESCHÜTZT DURCH
 © COPYRIGHT 1992
 AMP DEUTSCHLAND GMBH
 ALLE RECHTE VORBEHALTEN

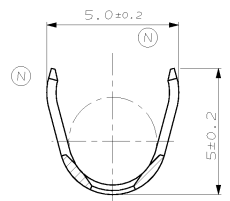
REV.	ÄNDERUNG	DATUM	NAME
K	Neu gezeichnet	27.04.92	Trajkov
K1	Ergänzung Δ	5.08.92	Lutsch
L	Ergänzung	14.02.95	Palavic
M	Überfeder geändert	31.05.95	Palavic
N	Isolationsring geändert	16 SEP 96	Beicher
N1	-8 aktiviert	25.03.02	GÖPPEL
N2	Strichvarianten bereinigt	01.04.03	Abraham



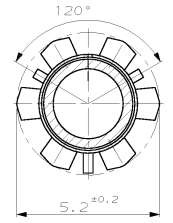
Schnitt A-A



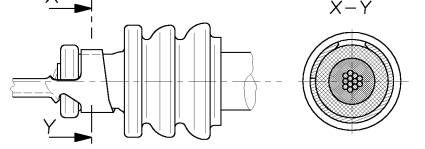
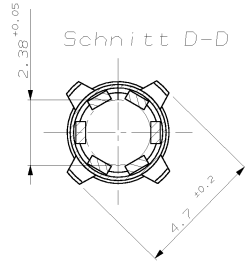
Schnitt B-B



Schnitt C-C



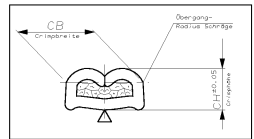
Schnitt D-D



Drahterimpbreite : 2.54 mm
 Isolationsringbreite : 4.32 mm

DGB	0.35	0.5	0.75	1.0	1.5	2.0	2.5
Drahterimphöhe	-	-	-	-	1.67	1.82	1.97

DGB: >1.0-2.5mm² Isol.Ø3.4 mm



- Oberflächen:
- Δ Zone "A" min. 3µm galv.Ag
 - Rest: 0.5µm galv.Ag
 - Δ Zone "A" min.0.8µm galv. Au über min.1.3µm galv. Ni²⁺ Zwischenschicht
 - Zone "B" 1-2µm galv. Sn über min.0.1µm galv. Ni
 - Rest: min. 0.1µm galv. Ni
 - Δ Noch nicht verfügbar

Δ 1-962982-2	1-929975-2	M			CuFe2	Δ galvanisch vorverleitet
Δ 1-962982-1	1-929975-1	M			CuNiSi	Δ galvanisch vorverleitet
1-962982-0	1-929975-0	N			CuFe2	Δ galvanisch verplatt
Δ 0-962982-9	0-929975-9	N			CuNiSi	Δ galvanisch vers.überleitet
0-962982-8	0-929975-8	N			CuNiSi	Δ galvanisch verplatt
0-962982-7	0-929975-7	N			CuFe2	Δ verzinkt 1.2 µm
0-962982-4	0-929975-4	M			CuFe2	Δ verzinkt 1.2 µm
0-962982-1	0-929975-1	M	-	-	CuNiSi	Δ galvanisch verplatt

BESTELL-NR. Einzellosführung	BESTELL-NR.	REV	STÜCK	BENENNUNG EINZELTEIL	WERKSTOFF	HERST.	DATUM
						Trajkov	27.04.92
						Lutsch	27.04.92

ZEICHNUNG 6ÜLTIG AB

AMP | AMP DEUTSCHLAND G.m.b.H. | Längen & Pfeil. - Germany

BENENNUNG: **ø2.5mm KONTAKTBUCHSE FÜR EINZELDÜTUNG**

FORMAT: A2 | ZEICHNUNGS-NR.: 929975

NICHT TOLERIERTE ABW. ± 0.15mm ± 0.1

MASSSTAB: 10:1 | BLATT: 1 von 1 | REV.: N2