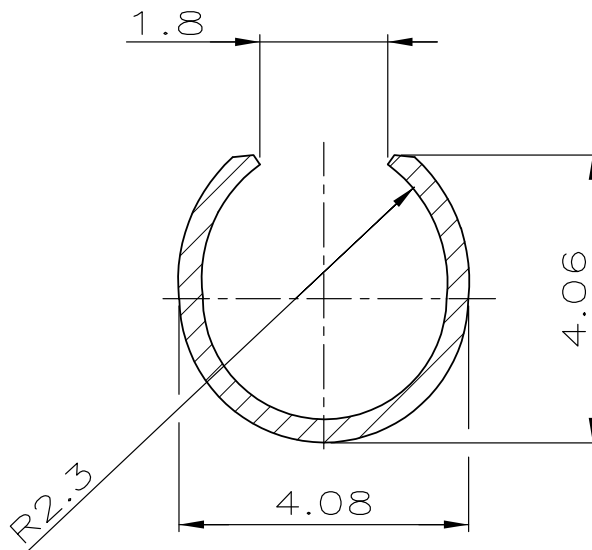
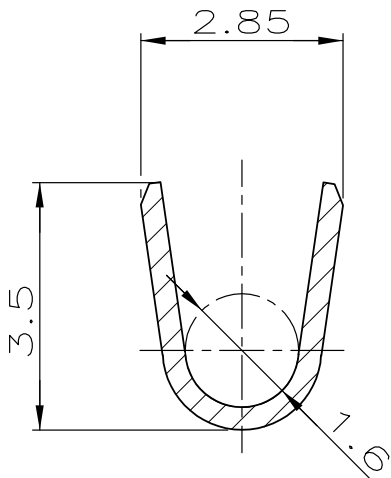


LOC	DIST	REVISIONS				DATE	DWN	APVD
AI	—	P	LTR	DESCRIPTION				
			L2	REVISED PER ECO-11-005139	21MAR11	RK	HMR	

VERTRAULICH
 UNVERÖFFENTLICHTE ZEICHNUNG. ALLE RECHTE
 VORBEHALTEN. VERVIELFÄLTIGUNG UND WEITERGABE
 NUR MIT GENEHMIGUNG DURCH AMP DEUTSCHLAND GMBH
 NICHT VERMASSTE KANTEN SIND NICHT MAßSTÄBLICH

ZEICHNUNG GÜLTIG AB

HANDZANGE: PN 0-654149-1
 USE HANDTOOL: Pn 654149-1
 DRAHTCRIMPHÜLSE ISOLATIONS CRIMPHÜLSE



1 OBSOLETE PARTS: OBSOLETE
 CIS STREAMLINING PER
 D.RENAUD/D.SINISI

Drahtgrößenbereich: 0.5-2.1 mm²
 Isol.-Bereich: max. 3.3 mmø

1-926883-2	GOLD ÜBER NICKEL	CuZn 30	1-926894-2	K
1-926883-1	BLANK	CuSn 4	1-926894-1	K
1-926883-0	BLANK	CuZn 30	1-926894-0	K
0-926883-8	SILBER ÜBER NICKEL	CuZn 30	0-926894-8	K
0-926883-7	GOLD ÜBER NICKEL	CuZn 30	0-926894-7	K
0-926883-6	GOLD ÜBER NICKEL	CuSn 4	0-926894-6	K
0-926883-5	VORVERZINNT	CuCrZr	0-926894-5	K
0-926883-4	BLANK	CuCrZr	0-926894-4	K
0-926883-3	VORVERZINNT	CuSn 4	0-926894-3	K
0-926883-2	GOLD ÜBER NICKEL	1-926883-2	0-926894-2	K
0-926883-1	VORVERZINNT	CuZn 30	0-926894-1	K

STRIP NO	FINISH	MATERIAL	LP NO	REV
----------	--------	----------	-------	-----

THIS DRAWING IS UNPUBLISHED. RELEASED FOR PUBLICATION ALL RIGHTS RESERVED. © COPYRIGHT - By -

DIMENSIONS: mm TOLERANCES UNLESS OTHERWISE SPECIFIED: 0 PLC ± - 1 PLC ± 0.3 2 PLC ± - 3 PLC ± - 4 PLC ± - ANGLES ± -	DWN E.Palmie' 07.11.94	MATERIAL -	FINISH -	
	CHK E.Herth 07.11.94	TE Connectivity		
APVD -	NAME UMNL-STIFT (EINZELAUSFUEHRUNG)			
PRODUCT SPEC -	SIZE A4	CAGE CODE 00779	DRAWING NO C-926894	RESTRICTED TO -
APPLICATION SPEC -	CUSTOMER DRAWING		SCALE 10:1	SHEET 1 OF 1
WEIGHT -			REV L2	