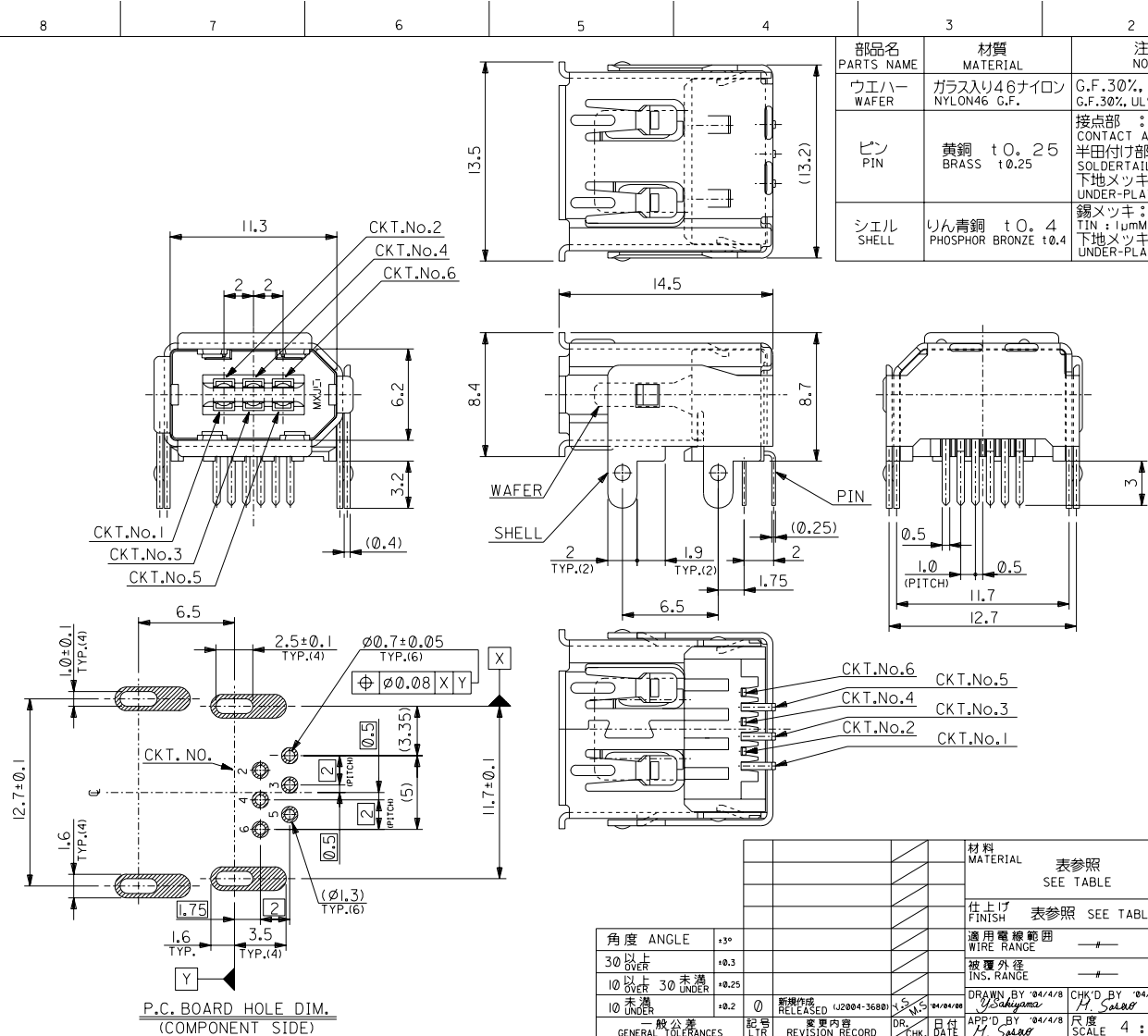


DWG. NO. SD-53984-003

ALL DIMENSIONS IN METRIC DO NOT SCALE DRAWING



部品名 PARTS NAME	材質 MATERIAL	注記 NOTES
ウエハー WAFER	ガラス入り46ナイロン NYLON46 G.F.	G.F.30%, UL94V-0, 色:黒 G.F.30%, UL94V-0, COLOR: BLACK
ピン PIN	黄銅 t0.25 BRASS t0.25	接点部: 金メッキ0.76 μ mMIN. CONTACT AREA: GOLD 0.76 μ mMIN. 半田付け部: 錫メッキ1 μ mMIN. SOLDER TAIL AREA: TIN 1 μ mMIN. 下地メッキ: ニッケルメッキ2 μ mMIN. UNDER-PLATING: NICKEL 2 μ mMIN.
シェル SHELL	りん青銅 t0.4 PHOSPHOR BRONZE t0.4	錫メッキ: 1 μ mMIN. TIN: 1 μ mMIN. 下地メッキ: ニッケルメッキ0.5 μ mMIN. UNDER-PLATING: NICKEL 0.5 μ mMIN.

53984-0671	MATERIAL NO.
53984-**71	MODEL NO.
MOLEX-JAPAN CO.,LTD. 日本モレックス株式会社	
REVISE ONLY ON CAD SYSTEM	
TITLE 名称	
2.0 I/O CONN. SOCKET	
RIGHT-ANGLE FLAT DIP	
-LEAD FREE-	
DWG. NO.	REV
SD-53984-003	0

角度 ANGLE	公差 TOL.	適用範囲 APPLICABLE RANGE
30°以上 OVER	+0.3	—
10°以上 30°未満 UNDER	+0.25	—
10°未満 UNDER	+0.2	—

THIS DRAWING CONTAINS INFORMATION THAT IS PROPRIETARY TO MOLEX/JAPAN AND SHOULD NOT BE USED WITHOUT WRITTEN PERMISSION
 本図面は日本モレックス(株)の所有する権利を含むもので、当社の許可なく複製を禁止する。 EN-01C(032)MXJ-32

DWG. NO. SD-53984-0611

F

D

C

B

A

F

E

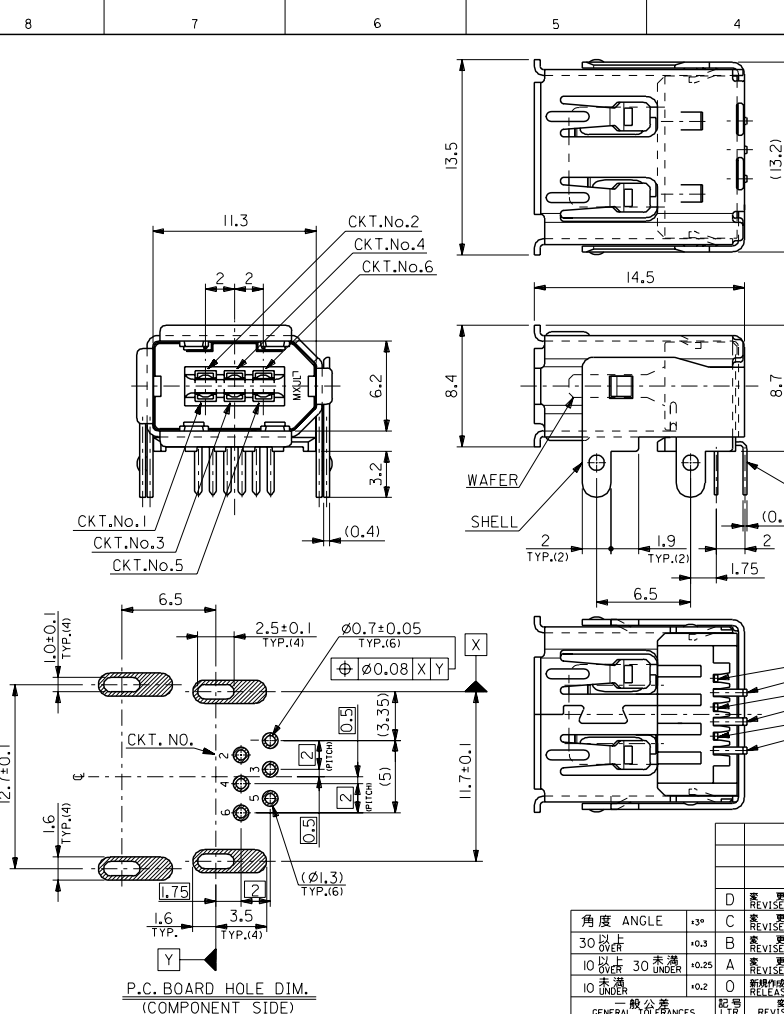
D

C

B

A

53984-00N



部品名 PARTS NAME	材質 MATERIAL	注記 NOTES
ウエハー WAFER	ガラス入り46ナイロン NYLON46 G.F.	G.F.30%, UL94V-0, 色:黒 G.F.30%, UL94V-0, COLOR:BLACK
ピン PIN	黄銅 t0.25 BRASS t0.25	接点部:金メッキ0.76µmMIN. CONTACT AREA:GOLD 0.76µmMIN. 半田付け部:半田メッキ3µmMIN. SOLDER TAIL AREA:TIN-LEAD 3µmMIN. 下地メッキ:ニッケルメッキ2µmMIN. UNDER-PLATING:NICKEL 2µmMIN.
シェル SHELL	りん青銅 t0.4 PHOSPHOR BRONZE t0.4	半田メッキ:2µmMIN. TIN-LEAD:2µmMIN. 下地メッキ:ニッケルメッキ0.5µmMIN. UNDER-PLATING:NICKEL 0.5µmMIN.

材料 MATERIAL		表参照 SEE TABLE		MOLEX-JAPAN CO.,LTD. 日本モレックス株式会社	
D		仕上げ FINISH		表参照 SEE TABLE	
30以上 OVER		適用電線範囲 WIRE RANGE		—	
10以上 10 UNDER		受取外径 INS. RANGE		—	
10未満 UNDER		DRAWN BY		CHK'D BY	
一般公差 GENERAL TOLERANCES		記号 LTR		変更内容 REVISION RECORD	
角度 ANGLE		+30		C	
30以上 OVER		+0.3		B	
10以上 10 UNDER		+0.25		A	
10未満 UNDER		+0.2		O	

THIS DRAWING CONTAINS INFORMATION THAT IS PROPRIETARY TO MOLEX/JAPAN AND SHOULD NOT BE USED WITHOUT WRITTEN PERMISSION
 本図面は日本モレックス(株)の所有する権利を有するもので 当社の許可なく複製を禁止する。
 EN-01C(032)MXJ-32