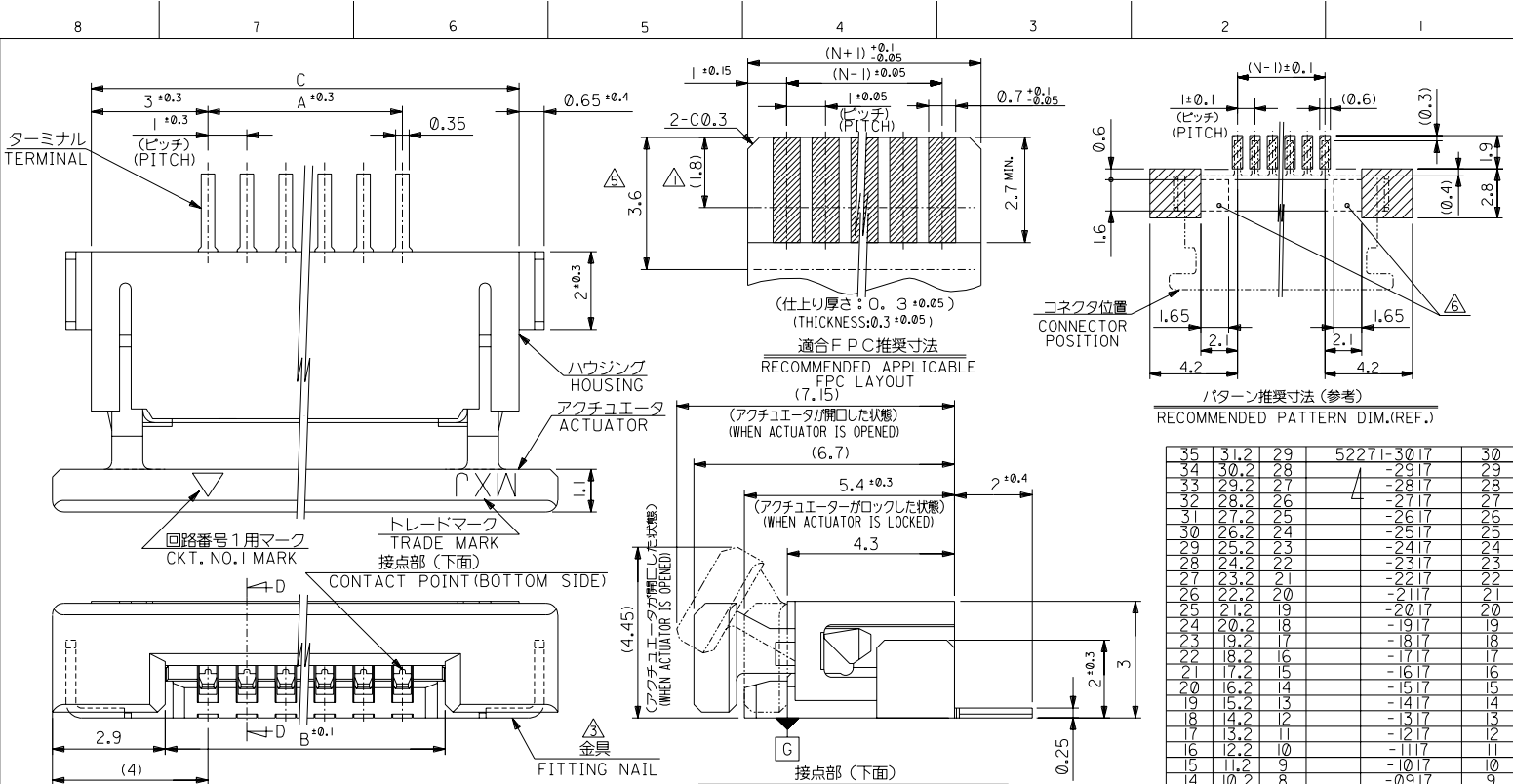


DWG. NO. SD-52271-17  
DIMENSIONS IN METRIC DO NOT SCALE DRAWING



- 注記 NOTES**
- 1. 接点部までの嵌合長さ。  
LENGTH TO CONTACT POINT.
  - 2. 使用材料 MATERIAL  
ハウジング : 46ナイロン, UL94V-0  
アクチュエータ : PPS, UL94V-0  
ターミナル : リン青銅 (t=0.25)  
メッキ : Sn-Pb (9:1), 下地Cu  
金具 : Sn-Pb (9:1), Cu UNDER PLATING  
FITTING NAIL : COPPER ALLOY (t=0.25)  
メッキ : Sn-Pb (9:1), 下地Cu  
PLATING : Sn-Pb (9:1), Cu UNDER PLATING
  - 3. FPC挿入深さ。  
INSERTION DEPTH OF FPC
  - 4. パターン書き込み禁止エリア。  
NO FOOT PRINT AREA.
  - 5. パターンはくり止め用金具  
FITTING NAIL FOR PREVENTION OF PEELING OF P.C.B. PATTERN.
  - 6. エンボステープ梱包時は、アクチュエータがロックした状態とする。  
WHEN CONNECTOR IS SHIPPED, ACTUATOR SHOULD BE LOCKED.

角度 ANGLE	公差 TOLERANCES	記号 LTR	変更内容 REVISION RECORD	DR. CHK.	DATE
30°以上 OVER	+0.3	T	変更 REVISD (J2003-3208)	MS	03/6/19
10°以上 OVER 30°未満 UNDER	+0.25	S	変更 REVISD (JC80040)	MS	9/7/14
10°未満 UNDER	+0.2	R	変更&再作図 REVISD&REDRWN (JC70399)	MS	9/6/10/18

材料 MATERIAL	注記参照 SEE NOTES
仕上げ FINISH	注記参照 SEE NOTES
適用電線範囲 WIRE RANGE	---
被覆外径 INS. RANGE	---
DRAWN BY '96/10/18	CHK'D BY '97/7/14
T.NIITSU	M.FUKUSHIMA
尺度 SCALE	---

**モレックス** MOLEX-JAPAN CO.,LTD.  
日本モレックス株式会社

REVISE ONLY ON CAD SYSTEM  
TITLE 名称  
1.0 FPC CONN. Z.I.F. SMT (BOTTOM CONTACT)

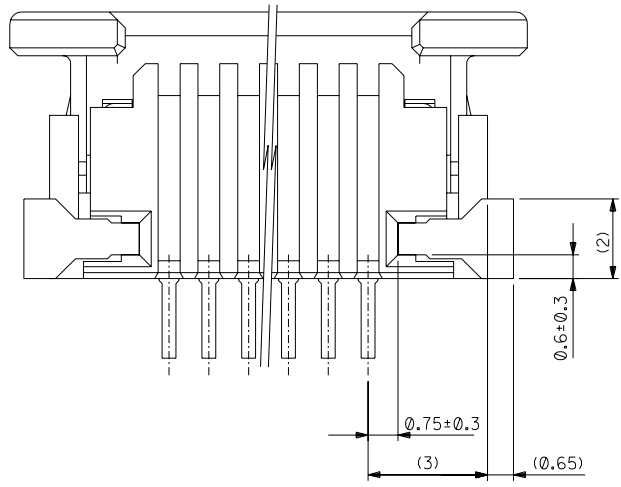
DWG. NO. (SHEET 1 OF 2) REV T  
SD-52271-17

35	31.2	29	52271-30	17	30
34	30.2	28		-29	29
33	29.2	27		-28	28
32	28.2	26		-27	27
31	27.2	25		-26	26
30	26.2	24		-25	25
29	25.2	23		-24	24
28	24.2	22		-23	23
27	23.2	21		-22	22
26	22.2	20		-21	21
25	21.2	19		-20	20
24	20.2	18		-19	19
23	19.2	17		-18	18
22	18.2	16		-17	17
21	17.2	15		-16	16
20	16.2	14		-15	15
19	15.2	13		-14	14
18	14.2	12		-13	13
17	13.2	11		-12	12
16	12.2	10		-11	11
15	11.2	9		-10	10
14	10.2	8		-9	9
13	9.2	7		-8	8
12	8.2	6		-7	7
11	7.2	5		-6	6
10	6.2	4		-5	5
9	5.2	3	52271-04	17	4
C	B	A	ENG. NO.		種数 CKT.

THIS DRAWING CONTAINS INFORMATION THAT IS PROPRIETARY TO MOLEX/JAPAN AND SHOULD NOT BE USED WITHOUT WRITTEN PERMISSION  
本図面は日本モレックス(株)の所有する情報を含むもので、当社の許可なく複製を禁止する。 EN-01C(032)MXJ-32

DWG. NO. SD-52271-\*\*\*17

ALL DIMENSIONS IN METRIC DO NOT SCALE DRAWING

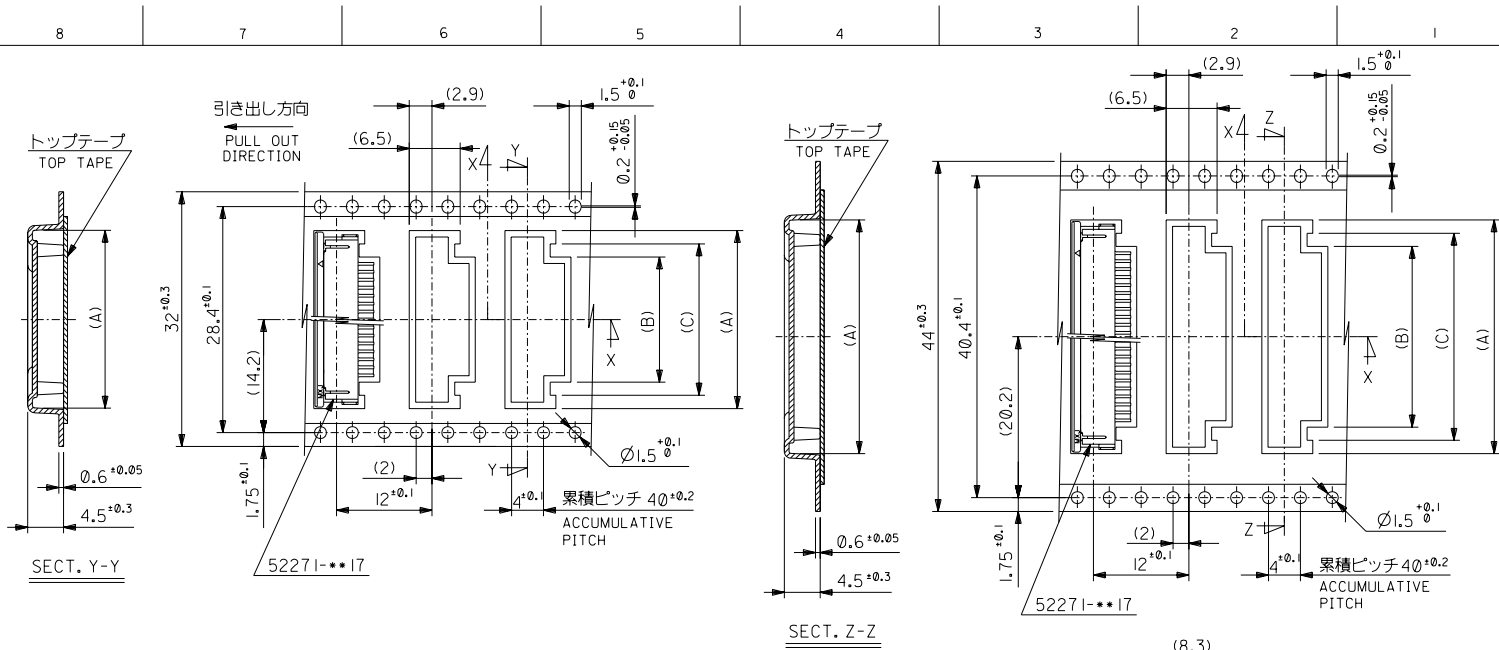


下面図

		材料 MATERIAL		注記参照 SEE NOTES		MOLEX-JAPAN CO.,LTD. 日本モレックス株式会社	
		仕上げ FINISH		注記参照 SEE NOTES		REVISE ONLY ON CAD SYSTEM	
		適用電線範囲 WIRE RANGE		---		TITLE 名称	
		被覆外径 INS. RANGE		---		1.0 FPC CONN. Z.I.F. SMT (BOTTON CONTACT)	
		DRAWN BY '96/10/15 T.NIITSU		CHK'D BY '97/11/14 M.FUKUSHIMA		DWG. NO. (SHEET 2 OF 2) REV	
		APP'D BY '97/11/14 M.FUKUSHIMA		尺度 SCALE		SD-52271-***17 T	
角度 ANGLE		+3°					
30 以上 OVER		+0.3		T 変更 REVISD (J2003-3208)		93/6/19	
10 以上 30 未満 UNDER		+0.25		S 変更 REVISD (JC80040)		97/11/14	
10 未満 UNDER		+0.2		R 変更再作図 REVISD(R) (JCT0399)		96/10/16	
一般公差 GENERAL TOLERANCES		記号 LTR		変更内容 REVISION RECORD		DR. CHK. DATE	

THIS DRAWING CONTAINS INFORMATION THAT IS PROPRIETARY TO MOLEX/JAPAN AND SHOULD NOT BE USED WITHOUT WRITTEN PERMISSION  
 本図面は日本モレックス(株)の所有する情報を含むもので 当社の許可なく複製を禁止する。 EN-01C(032)MXJ-32





44	45.5	31	27.4	34.35	5227I-2790	27	
		30	26.4	33.35	-2690	26	
		29	25.4	32.35	-2590	25	
		28	24.4	31.35	-2490	24	
		27	23.4	30.35	-2390	23	
		26	22.4	29.35	-2290	22	
		25	21.4	28.35	-2190	21	
		24	20.4	27.35	-2090	20	
		23	19.4	26.35	-1990	19	
		22	18.4	25.35	-1890	18	
		21	17.4	24.35	-1790	17	
		32	33.5	20	16.4	23.35	-1690
19	15.4			22.35	-1590	15	
18	14.4			21.35	-1490	14	
17	13.4			20.35	-1390	13	
16	12.4			19.35	5227I-1290	12	
キャリアテープ幅 CARRIER TAPE WIDTH		D	(C)	(B)	(A)	MATERIAL NO.	極数 CKT.

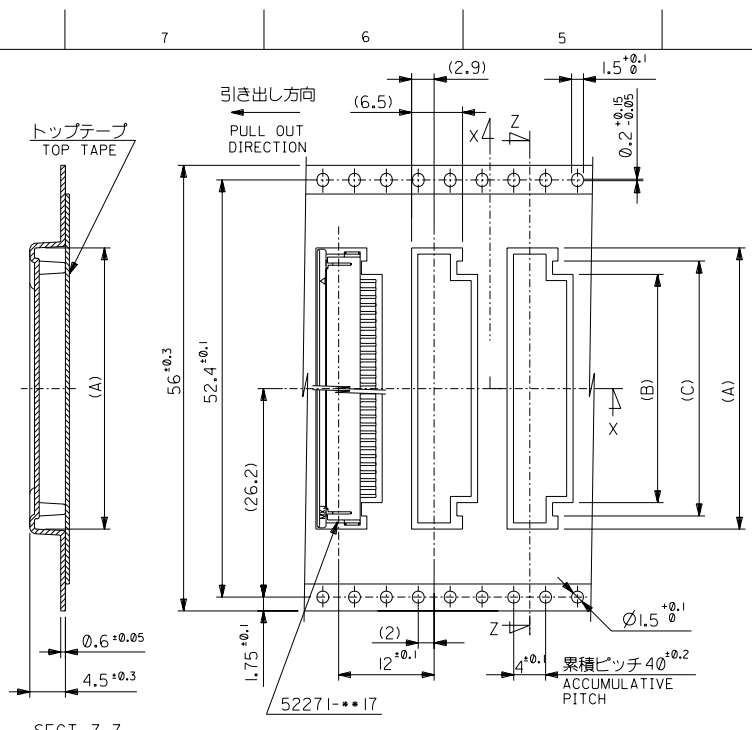
角度 ANGLE	±3°
30°以上 OVER	±0.5
10°以上 30°未満 UNDER	±0.25
10°未満 UNDER	±0.2
一般公差 GENERAL TOLERANCES	

材料 MATERIAL		注記参照 SEE NOTES		MOLEX-JAPAN CO.,LTD. 日本モレックス株式会社	
L	変更 REVISIED (J2003-3200)	仕上げ FINISH	—	REVISE ONLY ON CAD SYSTEM	
K	変更 REVISIED (J2001-0450)	適用電線範囲 WIRE RANGE	—	TITLE 名称	
J	変更 REVISIED (JC60677)	被覆外径 INS. RANGE	—	1.0 FPC Conn ZIF SMT With Tape Embstp Pkg	
H	変更 REVISIED (J40361)	DRAWN BY 9/29/88	CHK'D BY 00/12/20	DWG. NO. (SHEET 2 OF 3)	
G	変更及び再評価 (J108231)	S.TADOKORO	S.KUNISHI	SD-5227I-***90	
記号 LTR	変更内容 REVISION RECORD	DR. CHK.	日付 DATE	尺度 SCALE	REV L

THIS DRAWING CONTAINS INFORMATION THAT IS PROPRIETARY TO MOLEX/JAPAN AND SHOULD NOT BE USED WITHOUT WRITTEN PERMISSION  
 本図面は日本モレックス(株)の所有する情報を含むもので 当社の許可なく複製を禁止する。 EN-01C(032)MXJ-32

DWG. NO. SD-52271-\*\*-90

ALL DIMENSIONS IN METRIC DO NOT SCALE DRAWING



SECT. Z-Z

SECT. X-X

56	57.5	34	30.4	37.35	52271-3090	30
		33	29.4	36.35	52271-2990	29
		32	28.4	35.35	52271-2890	28
キャリアテープ幅 CARRIER TAPE WIDTH	D	(C)	(B)	(A)	MATERIAL NO.	極数 CKT.

角度 ANGLE	+3°	
30以上 OVER	+0.2	
10以上 30未満 UNDER	+0.25	
10未満 UNDER	+0.2	
一般公差 GENERAL TOLERANCES		

L	変更 REVISD	(J2003-3208)	10/15	03/4/19
K	変更 REVISD	(JC2001-0458)	10/15	00/12/10
J	変更 REVISD	(JC60677)	10/15	06/13/25
H	変更 REVISD	(J40361)	10/15	04/15/12
G	変更 REVISD	(J10823)	10/15	01/10/12
記号 LTR	変更内容 REVISION RECORD	DR. CHK.	日付 DATE	

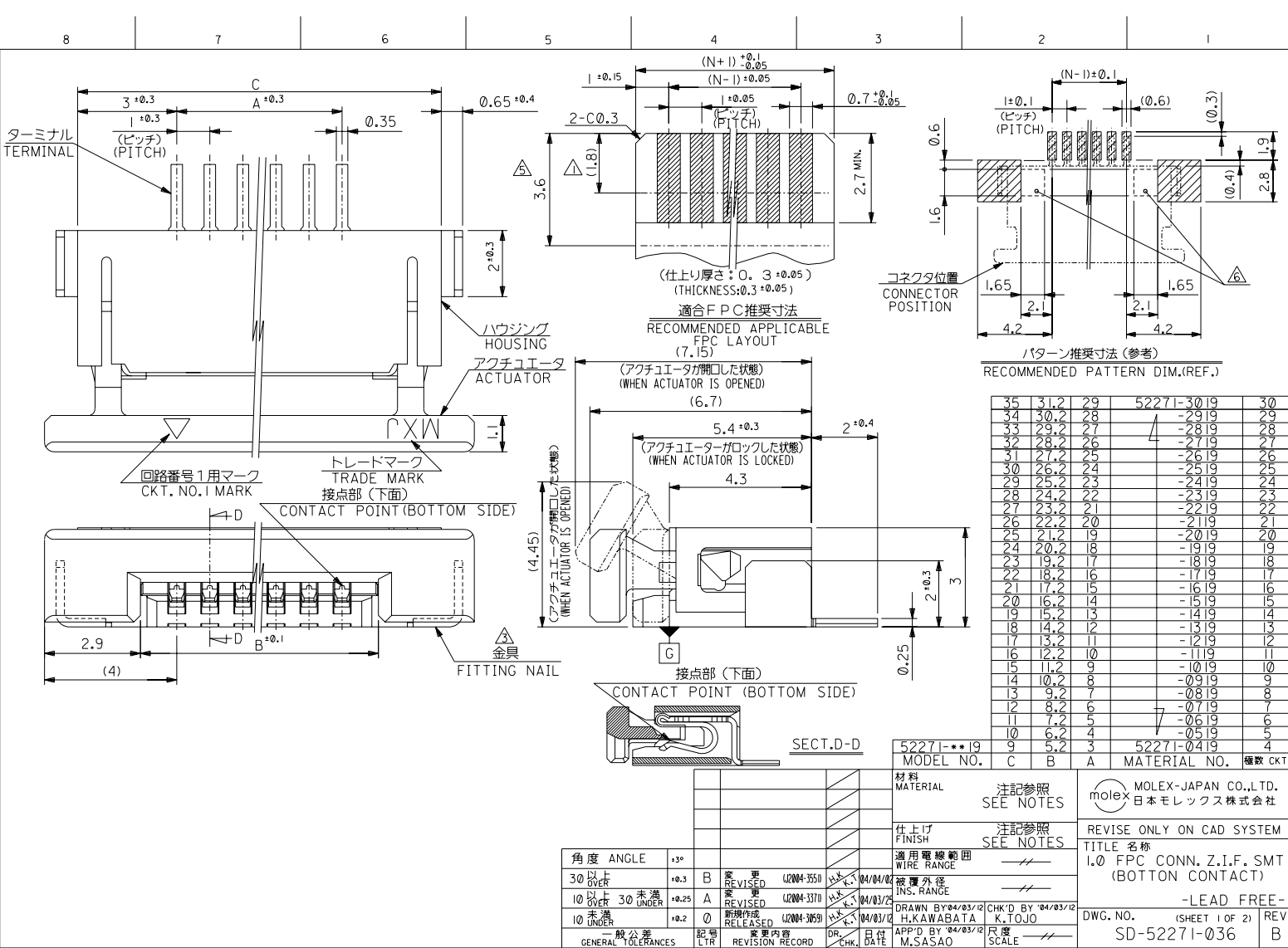
材料 MATERIAL	注記参照 SEE NOTES
仕上げ FINISH	---
適用電線範囲 WIRE RANGE	---
被覆外径 INS. RANGE	---
DRAWN BY '91/10/1 T.HARUYAMA	CHK'D BY '00/12/20 S.KUNISHI
APP'D BY '00/12/20 M.FUKUSHIMA	尺度 SCALE ---

MOLEX-JAPAN CO.,LTD. 日本モレックス株式会社
REVISE ONLY ON CAD SYSTEM
TITLE 名称 I.0 FPC Conn ZIF SMT With Tape Embstp Pkg
DWG. NO. (SHEET 3 OF 3) REV L SD-52271-**-90

THIS DRAWING CONTAINS INFORMATION THAT IS PROPRIETARY TO MOLEX/JAPAN AND SHOULD NOT BE USED WITHOUT WRITTEN PERMISSION  
 本図面は日本モレックス(株)の所有する情報を含むもので 当社の許可なく複製を禁止する。 EN-01C(032)MXJ-32

DWG. NO. SD-5227I-036

ALL DIMENSIONS IN METRIC DO NOT SCALE DRAWING

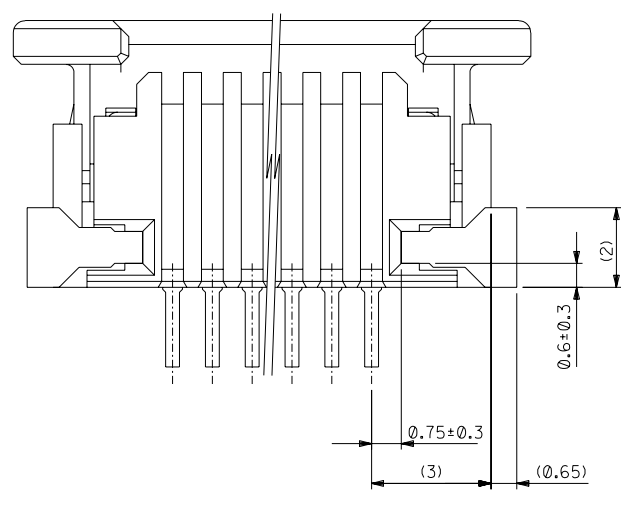


THIS DRAWING CONTAINS INFORMATION THAT IS PROPRIETARY TO MOLEX(JAPAN) AND SHOULD NOT BE USED WITHOUT WRITTEN PERMISSION  
 本図面は日本モレックス(株)の所有する情報を含むもので 当社の許可なく複製を禁止する。 EN-01C(032)MXJ-32

DWG. NO. SD-52271-036

SCALE DRAWING  
DIMENSIONS IN METRIC DO NOT

8 7 6 5 4 3 2 1



下面図

注記 NOTES

- △ 接点部までの嵌合長さ。  
LENGTH TO CONTACT POINT.
- 2. 使用材料 MATERIAL  
ハウジング : 46ナイロン, UL94V-0  
HOUSING : 46NYLON, UL94V-0  
アクチュエータ : P.P.S., UL94V-0  
ACTUATOR : P.P.S., UL94V-0  
ターミナル : リン青銅 (t=0.25)  
TERMINAL : PHOS-BRO.(t=0.25)  
メッキ : 錫ビスマスメッキ 1.0マイクロメートル以上  
PLATING : TIN-BISMUTH 1.0 MICROMETER MINIMUM  
         : ニッケル下地 1.0マイクロメートル以上  
         : NICKEL(UNDER PLATING) 1.0 MICROMETER MINIMUM  
金具 : 銅合金 (t=0.25)  
FITTING NAIL : COPPER ALLOY (t=0.25)  
メッキ : 錫メッキ 1.0マイクロメートル以上  
PLATING : TIN 1.0 MICROMETER MINIMUM  
         : ニッケル下地 1.0マイクロメートル以上  
         : NICKEL(UNDER PLATING) 1.0 MICROMETER MINIMUM
- △ パターンはくり止め用金具  
FITTING NAIL FOR PREVENTION OF PEELING OF P.C.B.PATTERN.
- 4. エンボステープ梱包時は、アクチュエータがロックした状態とする。  
WHEN CONNECTOR IS SHIPPED, ACTUATOR SHOULD BE LOCKED.
- △ FPC挿入深さ。  
INSERTION DEPTH OF FPC
- △ パターン書き込み禁止エリア。  
NO FOOT PRINT AREA.
- 7. 本製品は52271-\* \* \* 17の鉛フリー品である。  
THIS PRODUCT IS LEAD FREE OF 52271-\*\*IT.

FPCについて：  
打抜き方向は導体側から補強板側を推奨致します。  
補強フィルム材質はポリイミドを推奨致します。  
接着剤は熱硬化接着剤を推奨致します。

ABOUT FPC:  
RECOMMENDED PUNCHER DIRECTION : FROM CONDUCTOR SIDE TO STIFFENER BOARD SIDE.  
RECOMMENDED MATERIAL : STIFFENER FILM : POLYIMIDE  
BONDING AGENT : THERMOSETTING BONDING AGENT

MODEL NO. 52271-\*\*\*19

材料 MATERIAL		注記参照 SEE NOTES	MOLEX-JAPAN CO.,LTD. 日本モレックス株式会社	
仕上げ FINISH		注記参照 SEE NOTES	REVISE ONLY ON CAD SYSTEM	
適用電線範囲 WIRE RANGE		---	TITLE 名称 1.0 FPC CONN. Z.I.F. SMT (BOTTON CONTACT)	
保護外径 INS. RANGE		---	-LEAD FREE-	
DRAWN BY: 04/03/12		CHK'D BY: 04/03/12	DWG. NO. (SHEET 2 OF 2) REV	
H.KAWABATA		K.TOJO	SD-52271-036 B	
APP'D BY: 04/03/12		尺度 SCALE: ---		
M.SASAO				

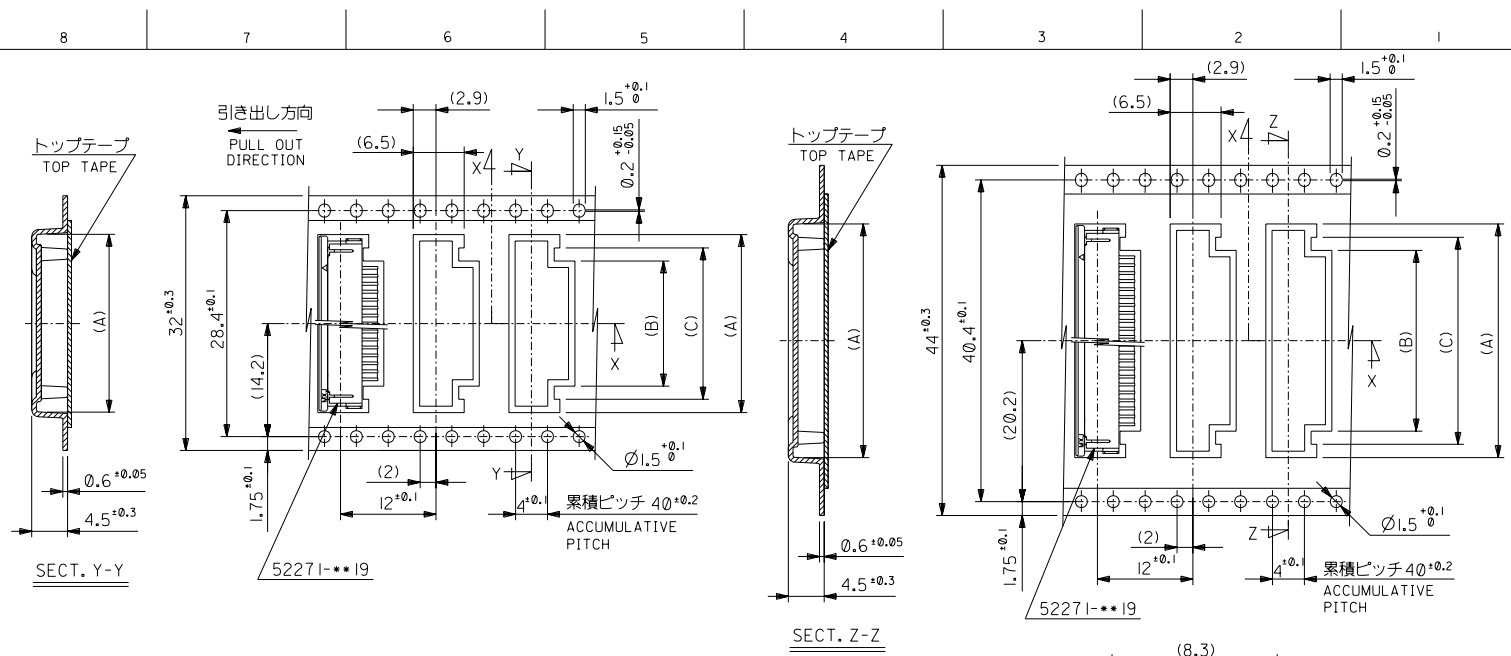
角度 ANGLE	+3°			
30 以上 OVER	+0.3	B 変更 REVISD	(0204-3550)	04/04/12
10 以上 30 未満 UNDER	+0.25	A 変更 REVISD	(0204-3370)	04/03/12
10 未満 UNDER	+0.2	0 新規作成 RELEASD	(0204-3059)	04/03/12
一般公差 GENERAL TOLERANCES		記号 LTR	変更内容 REVISION RECORD	DR. CHK. DATE

THIS DRAWING CONTAINS INFORMATION THAT IS PROPRIETARY TO MOLEX/JAPANESE AND SHOULD NOT BE USED WITHOUT WRITTEN PERMISSION  
本図面は日本モレックス(株)の所有する情報を含むもので 当社の許可なく複製を禁止する。 EN-01C(032)MXJ-32

8 7 6 5 4 3 2 1







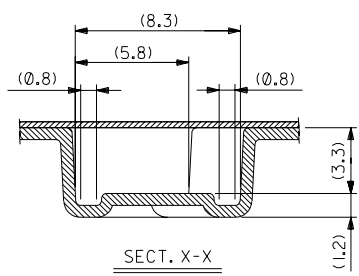
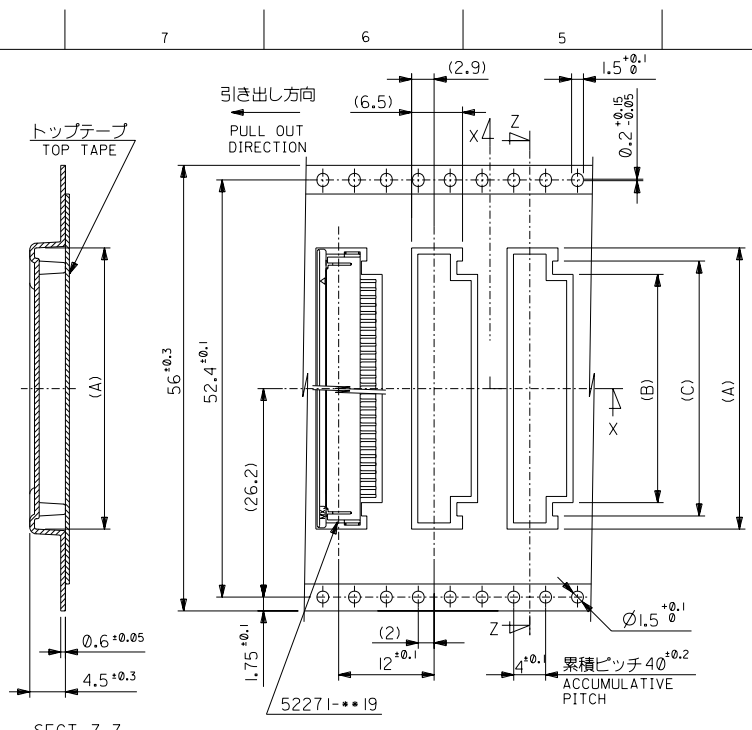
44	49.4	45.4	31	27.4	34.35	5227I-2779	27		
			30	26.4	33.35	-2679	26		
			29	25.4	32.35	-2579	25		
			28	24.4	31.35	-2479	24		
			27	23.4	30.35	-2379	23		
			26	22.4	29.35	-2279	22		
			25	21.4	28.35	-2179	21		
			24	20.4	27.35	-2079	20		
			23	19.4	26.35	-1979	19		
			22	18.4	25.35	-1879	18		
			21	17.4	24.35	-1779	17		
32	37.4	33.4	20	16.4	23.35	-1679	16		
			19	15.4	22.35	-1579	15		
			18	14.4	21.35	-1479	14		
			17	13.4	20.35	-1379	13		
			16	12.4	19.35	5227I-1279	12		
キャリアテープ幅 CARRIER TAPE WIDTH			E	D	(C)	(B)	(A)	MATERIAL NO.	種 数 CKT.

5227I-2779		材料 MATERIAL	注記参照 SEE NOTES	MOLEX-JAPAN CO.,LTD. 日本モレックス株式会社
MODEL NO.		仕上げ FINISH	—	
角度 ANGLE	3°	適用電線範囲 WIRE RANGE	—	TITLE 名称 1.0 FPC Conn ZIF SMT With Tape Embstp Pkg
30以上 OVER	+0.2	被覆外径 INS. RANGE	—	-LEAD FREE-
10未満 UNDER	+0.2	DRAWN BY 04/03/12 H.KAWABATA	CHK'D BY 04/03/12 K.TOJO	DWG. NO. (SHEET 2 OF 3) REV SD-5227I-037 0
一般公差 GENERAL TOLERANCES	記号 LTR	新機作成 RELEASED (2004-3059)	日付 DATE	尺 度 SCALE
		変更内容 REVISION RECORD	DR. CHK.	

THIS DRAWING CONTAINS INFORMATION THAT IS PROPRIETARY TO MOLEX/JAPAN AND SHOULD NOT BE USED WITHOUT WRITTEN PERMISSION  
本図面は日本モレックス(株)の所有する情報を含むもので 当社の許可なく複製を禁止する。 EN-01C(032)MXJ-32

DWG. NO. SD-52271-037

ALL DIMENSIONS IN METRIC DO NOT SCALE DRAWING



56	61.4	57.4	34	30.4	37.35	52271-3079	30
キャリアテープ幅 CARRIER TAPE WIDTH	E	D	(C)	(B)	(A)	MATERIAL NO.	種数 CKT.
			33	29.4	36.35	52271-2979	29
			32	28.4	35.35	52271-2879	28

角度 ANGLE	+3°
30 以上 OVER	+0.2
10 以上 30 未満 UNDER	+0.25
10 未満 UNDER	+0.2
一般公差 GENERAL TOLERANCES	記号 LTR

新編作成 RELEASED	1/2004-3059	DR. 日付 CHK. DATE	04/03/12
変更内容 REVISION RECORD			

材料 MATERIAL	注記参照 SEE NOTES
仕上げ FINISH	--
適用電線範囲 WIRE RANGE	--
被覆外径 INS. RANGE	--
DRAWN BY '04/03/12	CHK'D BY '04/03/12
H.KAWABATA	K.TOJO
APP'D BY '04/03/12	尺度 SCALE
M.SASAO	--

MODEL NO.	52271-**79
MATERIAL	MOLEX-JAPAN CO.,LTD. 日本モレックス株式会社
REVISION	REVISE ONLY ON CAD SYSTEM
TITLE	名称 1.0 FPC Conn ZIF SMT With Tape Embstp Pkg
PROPERTY	-LEAD FREE-
DWG. NO.	(SHEET 3 OF 3) REV
	SD-52271-037 0

THIS DRAWING CONTAINS INFORMATION THAT IS PROPRIETARY TO MOLEX/JAPAN AND SHOULD NOT BE USED WITHOUT WRITTEN PERMISSION  
 本図面は日本モレックス(株)の所有する情報を含むもので 当社の許可なく複製を禁止する。 EN-01C(032)MXJ-32