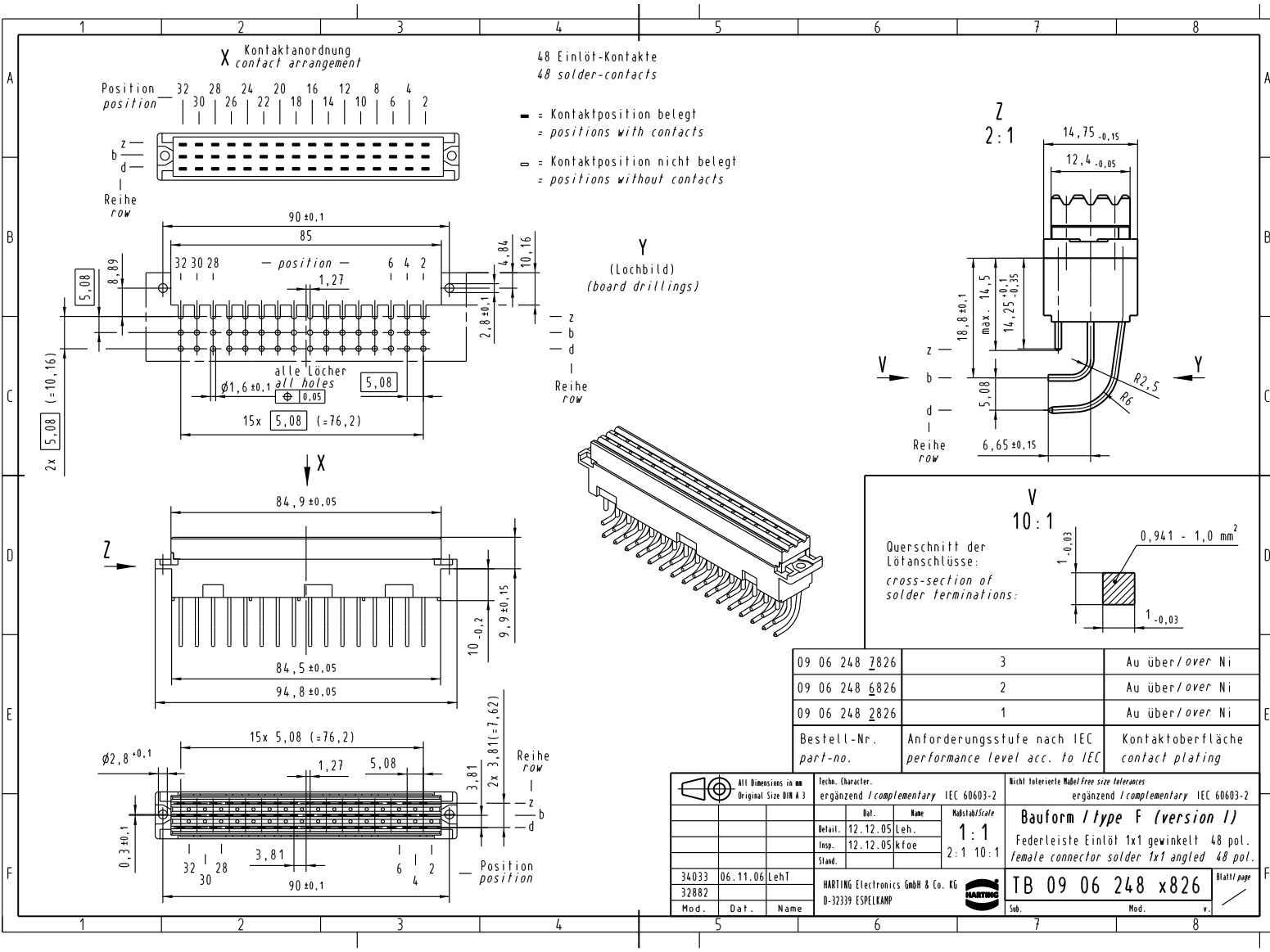


Alle Rechte vorbehalten. All rights reserved.

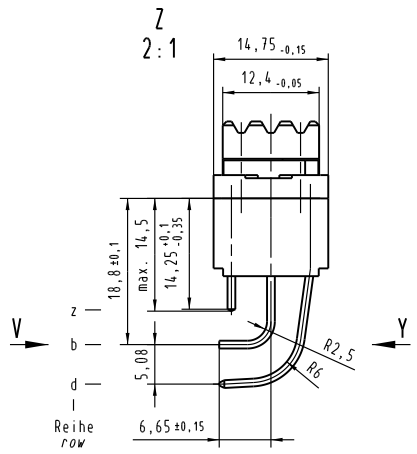


48 Einlötkontakte  
48 solder-contacts

■ = Kontaktposition belegt  
= positions with contacts

○ = Kontaktposition nicht belegt  
= positions without contacts

Y  
(Lochbild)  
(board drillings)



09 06 248 2826	3	Au über/over Ni
09 06 248 6826	2	Au über/over Ni
09 06 248 2826	1	Au über/over Ni
Bestell-Nr. part-no.	Anforderungsstufe nach IEC performance level acc. to IEC	Kontaktoberfläche contact plating

All dimensions in mm Original Size DIN A 3		Techn. Character. ergänzend / complementary IEC 60603-2		Nicht tolerierte Maßgrößen / free size tolerances ergänzend / complementary IEC 60603-2	
Defail.	12.12.05	Leh.		<b>Bauform / type F (version 1)</b> Federleiste Einlötlöt 1x1 gewinkelt 48 pol. female connector solder 1x1 angled 48 pol.	
Insp.	12.12.05	kfoe			
Stand.				Maßstab/Scale <b>1:1</b> 2:1 10:1	
34033	06.11.06	LehT	HARTING Electronics GmbH & Co. KG D-32339 ESPELKAMP		<b>TB 09 06 248 x826</b> Blatt / page
32882					
Mod.	Dat.	Name	Sub.	Mod.	v.