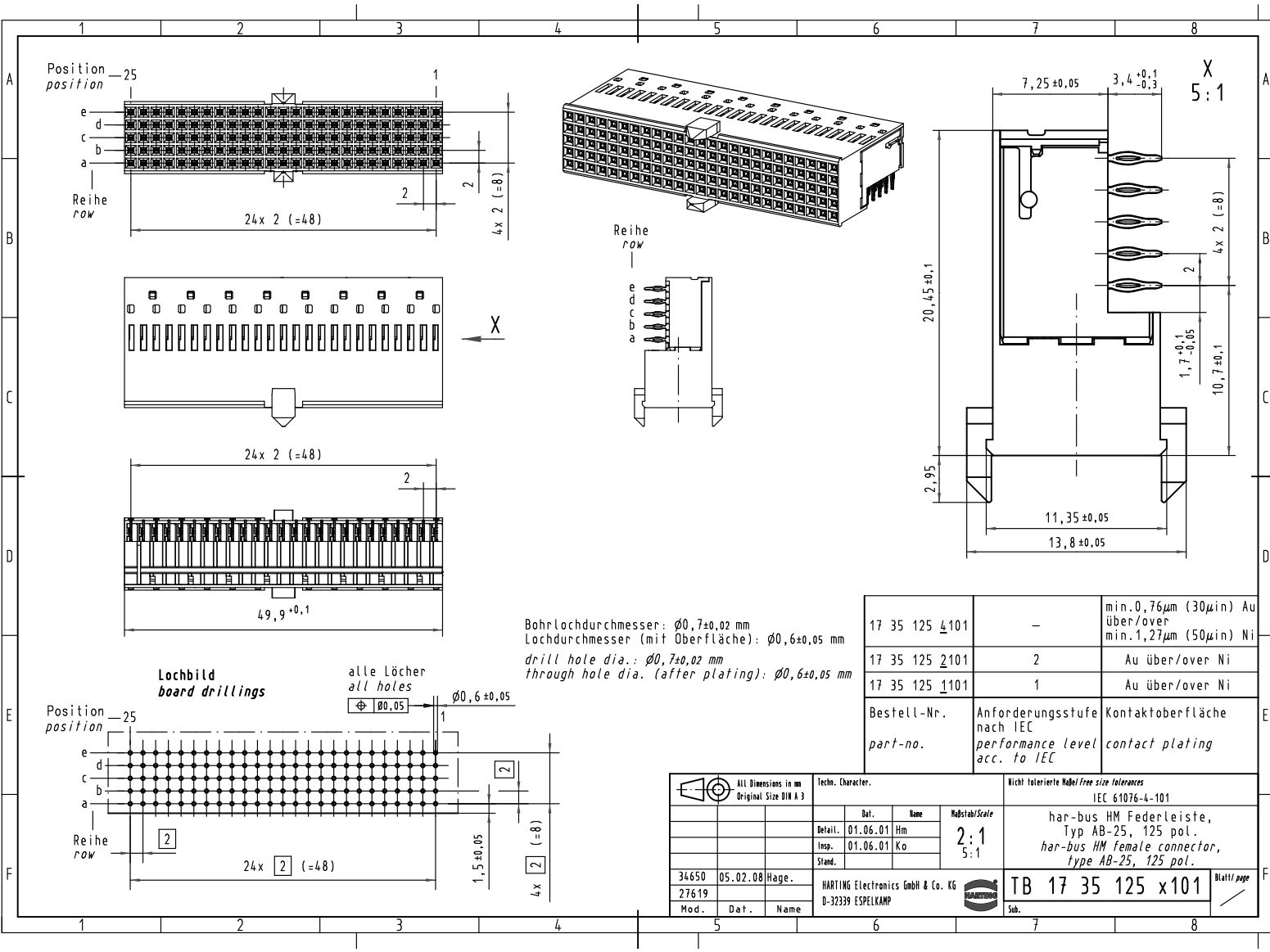


Alle Rechte vorbehalten. All rights reserved.



Bohrlochdurchmesser: $\varnothing 0,7 \pm 0,02$ mm
 Lochdurchmesser (mit Oberfläche): $\varnothing 0,6 \pm 0,05$ mm
 drill hole dia.: $\varnothing 0,7 \pm 0,02$ mm
 through hole dia. (after plating): $\varnothing 0,6 \pm 0,05$ mm

17 35 125 <u>4</u> 101	—	min. $0,76 \mu\text{m}$ ($30 \mu\text{in}$) Au über/over min. $1,27 \mu\text{m}$ ($50 \mu\text{in}$) Ni
17 35 125 <u>2</u> 101	2	Au über/over Ni
17 35 125 <u>1</u> 101	1	Au über/over Ni
Bestell-Nr. part-no.	Anforderungsstufe nach IEC performance level acc. to IEC	Kontaktoberfläche contact plating

All Dimensions in mm Original Size DIN A 3			Techn. Character.		Nicht tolerierte Maß/Free size Tolerances IEC 61076-4-101	
			Detail.	Name	Maßstab/Scale 2:1 5:1	har-bus HM Federleiste, Typ AB-25, 125 pol. har-bus HM female connector, type AB-25, 125 pol.
			Insp.	Ko		
			Stand.			
34650	05.02.08	Hage.	HARTING Electronics GmbH & Co. KG			TB 17 35 125 x101 Blatt/page
27619			D-32339 ESPELKAMP			