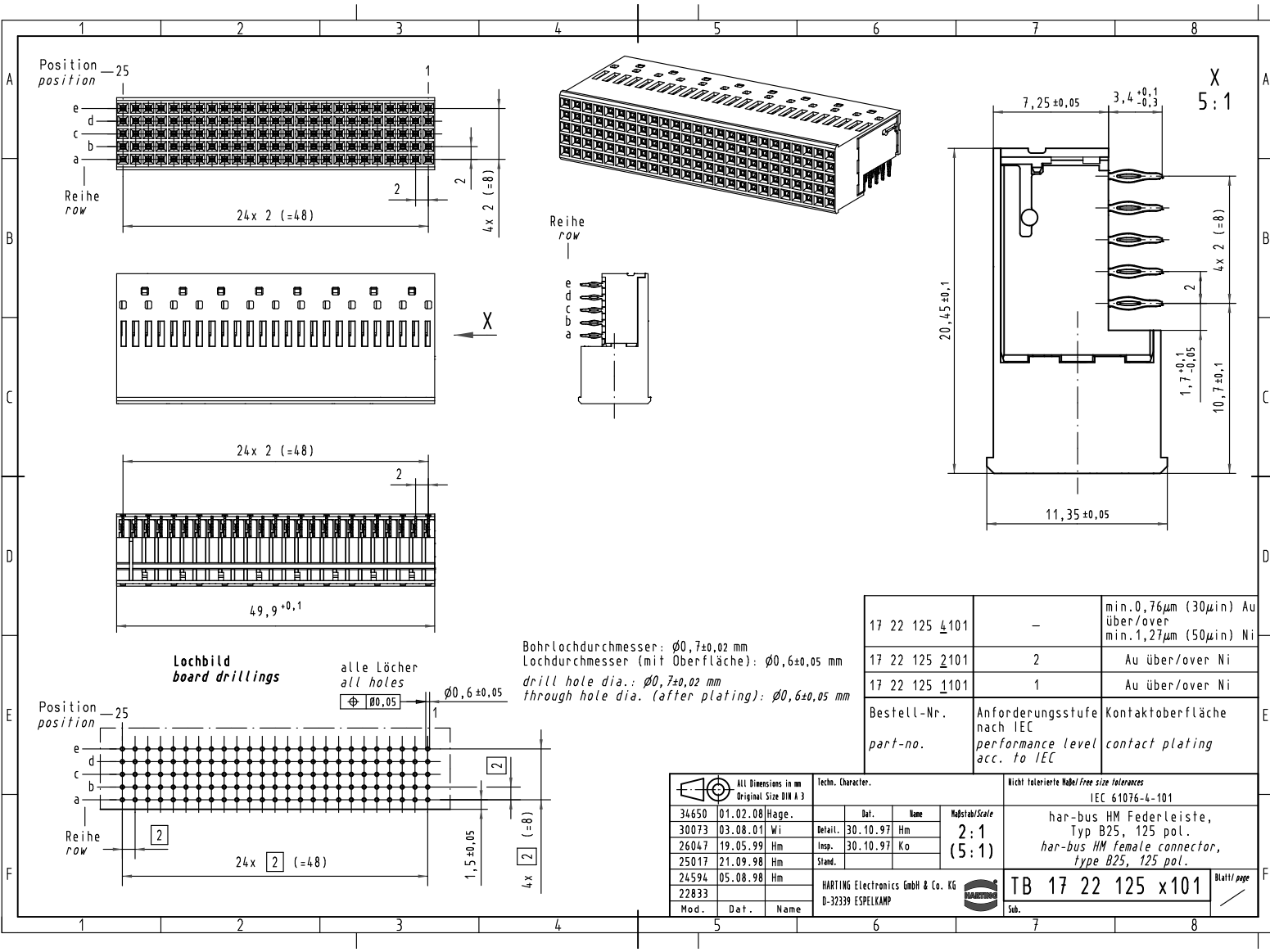


Alle Rechte vorbehalten. All rights reserved.



Bohrlochdurchmesser: $\varnothing 0,7 \pm 0,02$ mm
 Lochdurchmesser (mit Oberfläche): $\varnothing 0,6 \pm 0,05$ mm
 drill hole dia.: $\varnothing 0,7 \pm 0,02$ mm
 through hole dia. (after plating): $\varnothing 0,6 \pm 0,05$ mm

17 22 125 <u>4</u> 101	-	min. $0,76 \mu\text{m}$ ($30 \mu\text{in}$) Au über/over min. $1,27 \mu\text{m}$ ($50 \mu\text{in}$) Ni
17 22 125 <u>2</u> 101	2	Au über/over Ni
17 22 125 <u>1</u> 101	1	Au über/over Ni
Bestell-Nr. part-no.	Anforderungsstufe nach IEC performance level acc. to IEC	Kontaktoberfläche contact plating

All Dimensions in mm Original Size DIN A 3			Techn. Character.			Nicht tolerierte Maß/Free size tolerances IEC 61076-4-101	
34650	01.02.08	Hage.				2:1 (5:1)	har-bus HM Federleiste, Typ B25, 125 pol. har-bus HM female connector, type B25, 125 pol.
30073	03.08.01	Wi	Detail.	30.10.97	Hm		
26047	19.05.99	Hm	Insp.	30.10.97	Ko		
25017	21.09.98	Hm	Stand.				
24594	05.08.98	Hm	HARTING Electronics GmbH & Co. KG				TB 17 22 125 x101 Blatt/page
22833			D-32339 ESPELKAMP				
Mod.	Dat.	Name					