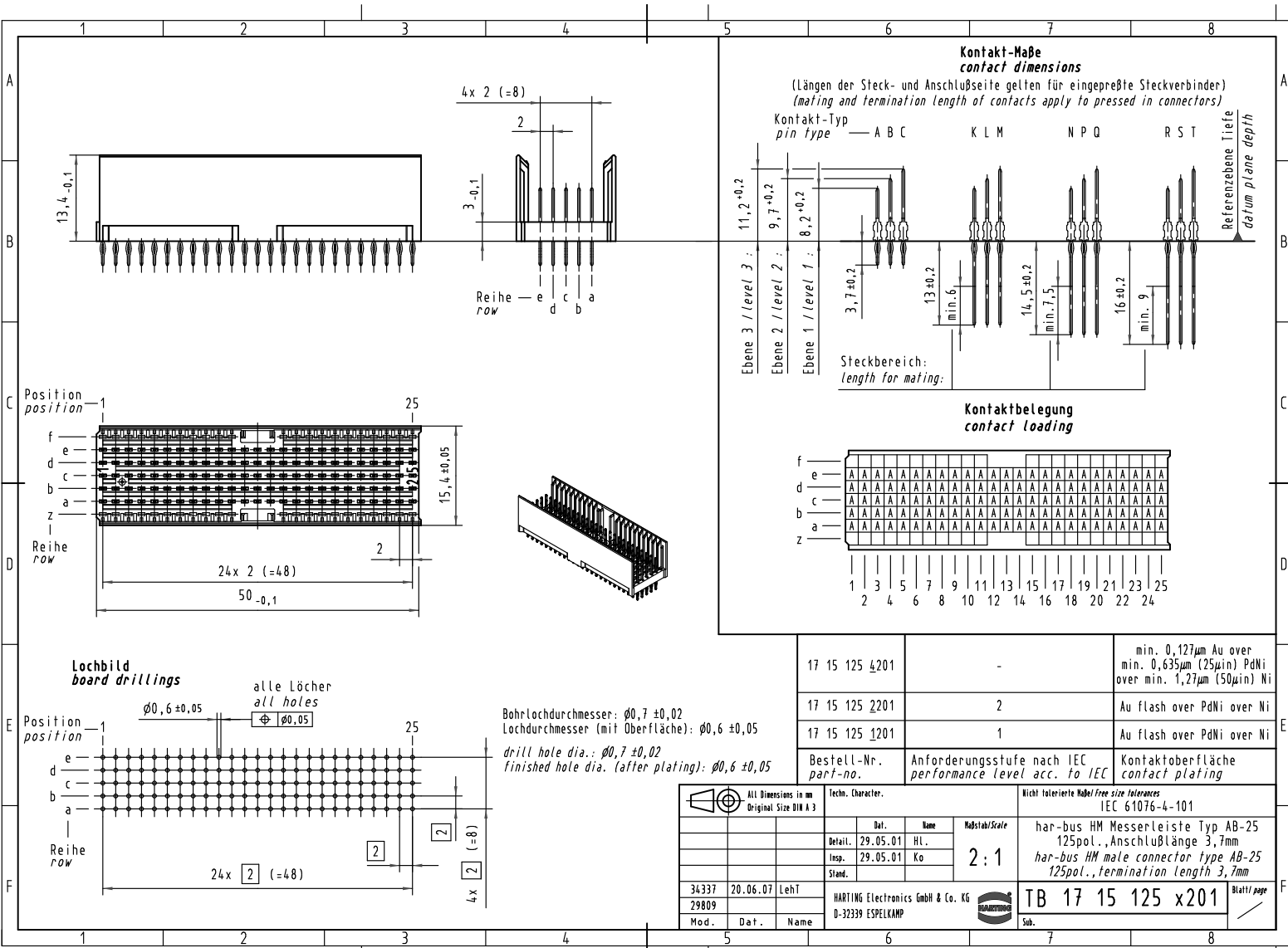
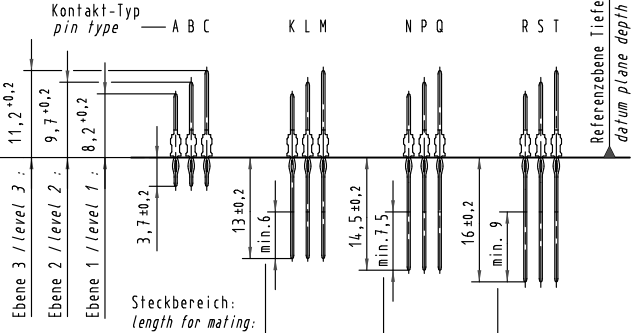


Alle Rechte vorbehalten. All rights reserved

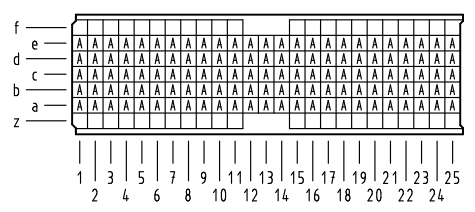


Kontakt-Maße
contact dimensions

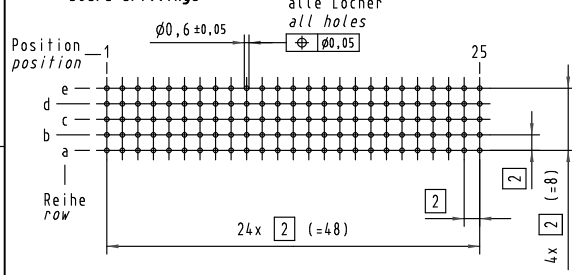
(Längen der Steck- und Anschlußseite gelten für eingepreßte Steckverbinder)
(mating and termination length of contacts apply to pressed in connectors)



Kontaktbelegung
contact loading



Lochbild
board drillings



17 15 125 201	-	min. 0,127µm Au over min. 0,635µm (25µin) PdNi over min. 1,27µm (50µin) Ni
17 15 125 2201	2	Au flash over PdNi over Ni
17 15 125 1201	1	Au flash over PdNi over Ni
Bestell-Nr. part-no.	Anforderungsstufe nach IEC performance level acc. to IEC	Kontaktoberfläche contact plating

All Dimensions in mm Original Size DIN A 3		Techn. Character.		Nicht tolerierte Maß/Free size tolerances IEC 61076-4-101	
Detail.	29.05.01	Hl.	2:1	har-bus HM Messerleiste Typ AB-25 125pol., Anschlußlänge 3,7mm	
Insp.	29.05.01	Ko		har-bus HM male connector type AB-25 125pol., termination length 3,7mm	
Stand.					
34337	20.06.07	Leht	HARTING Electronics GmbH & Co. KG		TB 17 15 125 x201
29809			D-32339 ESPELKAMP		Blatt/ page
Mod.	Dat.	Name			Sub.