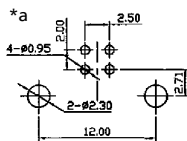
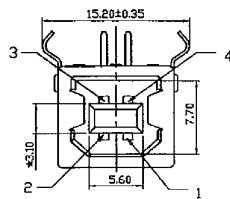
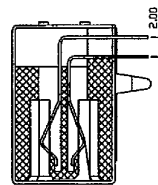
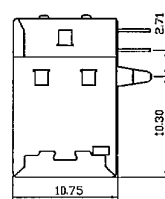
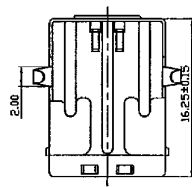
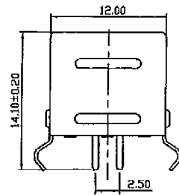



**2411 02**

**2411 03**


\*a Leiterplattenlayout  
 printed circuit board layout  
 modèle de la carte imprimée

Bestellbezeichnung Designation Désignation	Polzahl Poles Pôles	VE PU UE	Mindestmenge Lowest quantity Quantité minimale
<b>2411 02</b>	<b>4</b>	<b>100</b>	
<b>2411 03</b>	<b>4</b>	<b>120</b>	

Bei Vorzugstypen (**fett**) ist die Mindestmenge gleich der Verpackungseinheit (VE).  
 The lowest quantity of preferred types (**bold**) is the package unit (PU).  
 L'unité d'emballage (UE) est la quantité minimale des types préférentielles (**gras**).

**2411 02**  
**2411 03**

USB-Einbaukupplung Typ B, abgewinkelte Ausführung, für Leiterplatten

- Temperaturbereich** -40 °C/+80 °C
- Werkstoffe**  
 Kontaktträger PBT GF  
 Kontaktfeder CuZn, unternickelt und vergoldet  
 Lötanschluss CuZn, unternickelt und verzinkt  
 Gehäuse CuZn, unternickelt und verzinkt
- Mechanische Daten**  
 Steckkraft ≤ 35 N  
 Ziehkraft ≥ 10 N  
 Kontaktierung mit USB-Stecker 2431
- Elektrische Daten**  
 Durchgangswiderstand ≤ 30 mΩ  
 Bemessungsstrom ≤ 1 A  
 Bemessungsspannung 30 V AC  
 Prüfspannung 500 V/60 s  
 Isolationswiderstand ≥ 10<sup>8</sup> Ω

**2411 02**  
**2411 03**

USB chassis socket type B, angular version, for printed circuit boards

- Temperature range** -40 °C/+80 °C
- Materials**  
 Body PBT GF  
 Contact spring CuZn, pre-nickel and gold-plated  
 Solder pin CuZn, pre-nickel and tinned  
 Shell CuZn, pre-nickel and tinned
- Mechanical data**  
 Insertion force ≤ 35 N  
 Withdrawal force ≥ 10 N  
 Mating with USB plug 2431
- Electrical data**  
 Contact resistance ≤ 30 mΩ  
 Rated current ≤ 1 A  
 Rated voltage 30 V AC  
 Test voltage 500 V/60 s  
 Insulation resistance ≥ 10<sup>8</sup> Ω

**2411 02**  
**2411 03**

Embase femelle USB type B, version angulaire, pour cartes imprimées

- Température d'utilisation** -40 °C/+80 °C
- Matériaux**  
 Corps isolant PBT GF  
 Ressort de contact CuZn, sous-nickelé et doré  
 Plot à souder CuZn, sous-nickelé et étamé  
 Boîtier CuZn, sous-nickelé et étamé
- Caractéristiques mécaniques**  
 Force d'insertion ≤ 35 N  
 Force de séparation ≥ 10 N  
 Raccordement avec connecteur mâle USB 2431
- Caractéristiques électriques**  
 Résistance de contact ≤ 30 mΩ  
 Courant assigné ≤ 1 A  
 Tension assignée 30 V AC  
 Tension d'essai 500 V/60 s  
 Résistance d'isolement ≥ 10<sup>8</sup> Ω