



**SMT**


**2410 07**

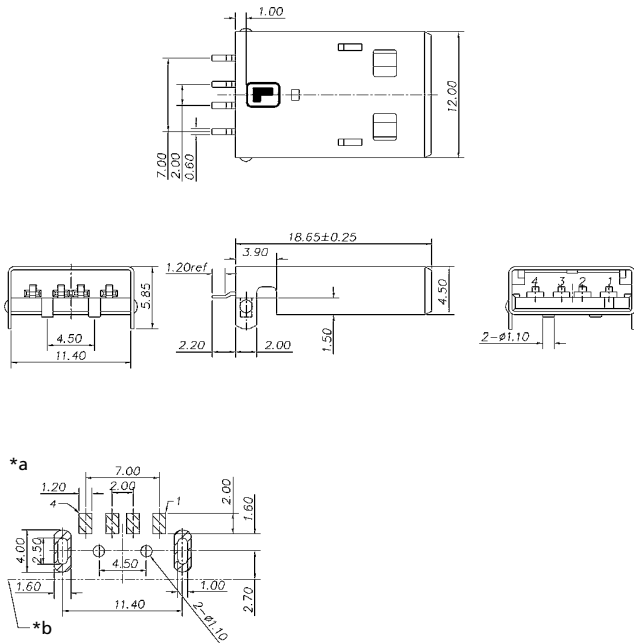
USB-Einbausteckverbinder Typ A, abgewinkelte Ausführung, für Leiterplatten, Surface-Mount-Technik (SMT), im Tablett

<b>1. Temperaturbereich</b>	-55 °C/+105 °C
<b>2. Werkstoffe</b>	
Kontaktträger	PBT GF, V0 nach UL 94
Kontaktfeder	Cu-Legierung, unternickelt und vergoldet
Gehäuse	Stahl
<b>3. Mechanische Daten</b>	
Kontaktierung mit	USB-Kupplungen 2410 01, 2410 02, 2410 03, 2410 06
<b>4. Elektrische Daten</b>	
Bemessungsstrom	1 A
Bemessungsspannung	30 V AC
Prüfspannung	500 V/60 s
Isolationswiderstand	≥ 500 MΩ

**2410 07**

USB chassis plug type A, angular version, for printed circuit boards, surface mounting technology (SMT), in tray

<b>1. Temperature range</b>	-55 °C/+105 °C
<b>2. Materials</b>	
Body	PBT GF, V0 according to UL 94
Contact spring	Cu alloy, pre-nickel and gilded
Housing	steel
<b>3. Mechanical data</b>	
Mating with	USB sockets 2410 01, 2410 02, 2410 03, 2410 06
<b>4. Electrical data</b>	
Rated current	1 A
Rated voltage	30 V AC
Test voltage	500 V/60 s
Insulation resistance	≥ 500 MΩ



\*a Leiterplattenlayout, von der Bestückungsseite gesehen  
 printed circuit board layout, components side view  
 modèle de la carte imprimée, vue dur côté à équiper

\*b Leiterplattenkante  
 printed circuit board edge  
 bord de la carte imprimée

Bestellbezeichnung Designation Désignation	Polzahl Poles Pôles	VE PU UE	Mindestmenge Lowest quantity Quantité minimale
<b>2410 07</b>	<b>4</b>	<b>100</b>	

Bei Vorzugstypen (**fett**) ist die Mindestmenge gleich der Verpackungseinheit (VE).  
 The lowest quantity of preferred types (**bold**) is the package unit (PU).  
 L'unité d'emballage (UE) est la quantité minimale des types préférentielles (**gras**).

**2410 07**

Embase mâle USB type A, version angulaire, pour cartes imprimées, technologie des montages en surface (SMT), en tableau

<b>1. Température d'utilisation</b>	-55 °C/+105 °C
<b>2. Matériaux</b>	
Corps isolant	PBT GF, V0 suivant UL 94
Ressort de contact	Cu alliage, sous-nickelé et doré
Boîtier	acier
<b>3. Caractéristiques mécaniques</b>	
Raccordement avec	connecteurs femelles USB 2410 01, 2410 02, 2410 03, 2410 06
<b>4. Caractéristiques électriques</b>	
Courant assigné	1 A
Tension assignée	30 V AC
Tension d'essai	500 V/60 s
Résistance d'isolement	≥ 500 MΩ