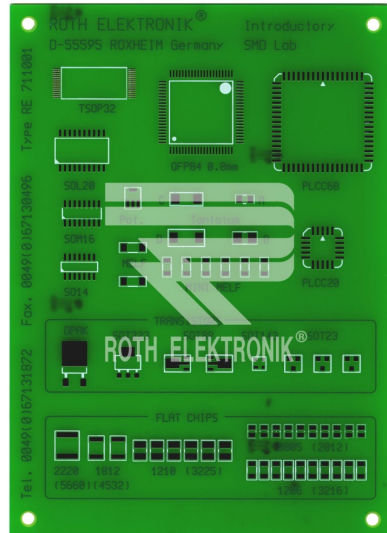


Cartes pour l'introduction au montage de surface CMS



RE711001-LF



- résine époxy FR4 1,50 mm, simple face 35 µm CU
- côté soudure étamée à chaud (HAL-leadfree) laque d'arrêt de soudure et impression d'insertion
- cartes pour l'introduction au montage de surface CMS
- également adaptée à l'insertion automatique (pick and place).
- dimensions 100 x 140 mm
- 57 composants CMS différents

PLCC:	20, 68	Tantal	Chip	Kond.	A: 1
QFP:	84 sq.	"	"	"	B: 1
TSOP 32:	1 x	"	"	"	C: 1
SO 14:	1 x	"	"	"	D: 1
SOM16:	1 x	1206	Chip Kond.	"	: 10
SOL 20:	1 x	0805	"	"	: 10
SOT 23:	3 x	1210	"	"	: 6
SOT 143:	1 x	1812	"	"	: 2
SOT 89:	2 x	2220	"	"	: 1
SOT 233:	1 x				
DPAK:	1 x	2308	Melf		: 2
Poti:	1 x	1206	Mini Melf		: 6